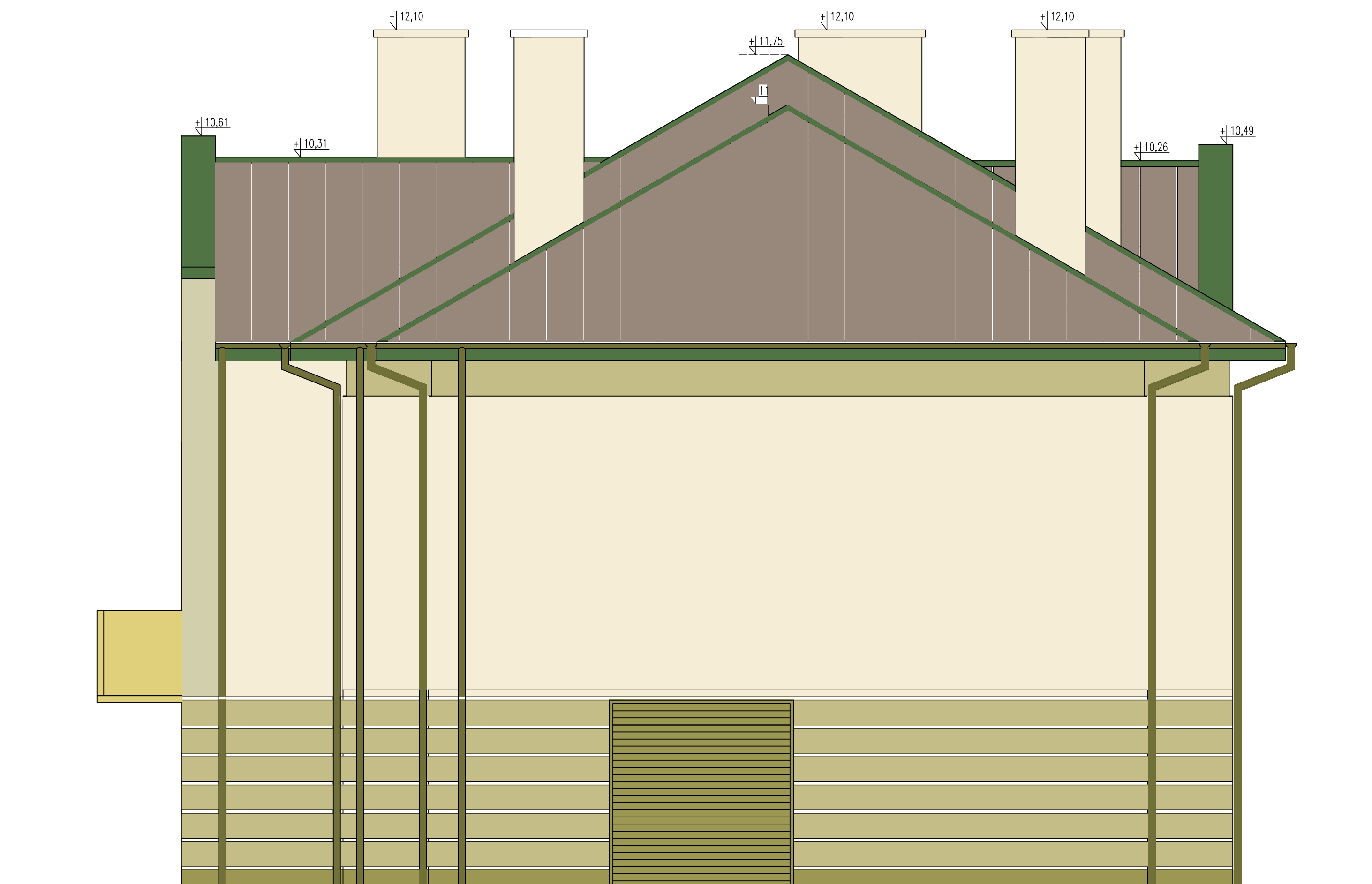


SANDOMIERZ

KASA ROLNICZEGO UBEZPIECZENIA SPOŁECZNEGO
PLACÓWKA TERENOWA W SANDOMIERZU
ELEWACJA ZACHODNIA



PROARCH PRACOWNIA PROJEKTOWO-BUDOWLANA L. GALCZEWSKI 28-300 JEDRZEJÓW, UL. SZANSA 14	
KASA ROLNICZEGO UBEZPIECZENIA SPOŁECZNEGO ODDZIAŁ REGIONALNY W KIELCACH UL. WOJSKA POLSKIEGO 65B, 25-369 KIELCE	
BUDOWA SIEDZIBY PLACÓWKI TERENOWEJ W SANDOMIERZU PRZY UL. SŁOWACKIEGO dz. nr ewid. 15104	
PROJEKT WYKONAWCZY ARCHITEKTURY	
ELEWACJA ZACHODNIA	
mgr inż. arch. Leszek Galczewski	KL-29/87
mgr inż. arch. Iwo Nowosielski	
mgr inż. arch. Marcin Myrarczyk	
mgr inż. arch. Jan Galczewski	
tech. Barbara Danarowska	
mgr inż. arch. Joanna Cwiertak	KL-29/87