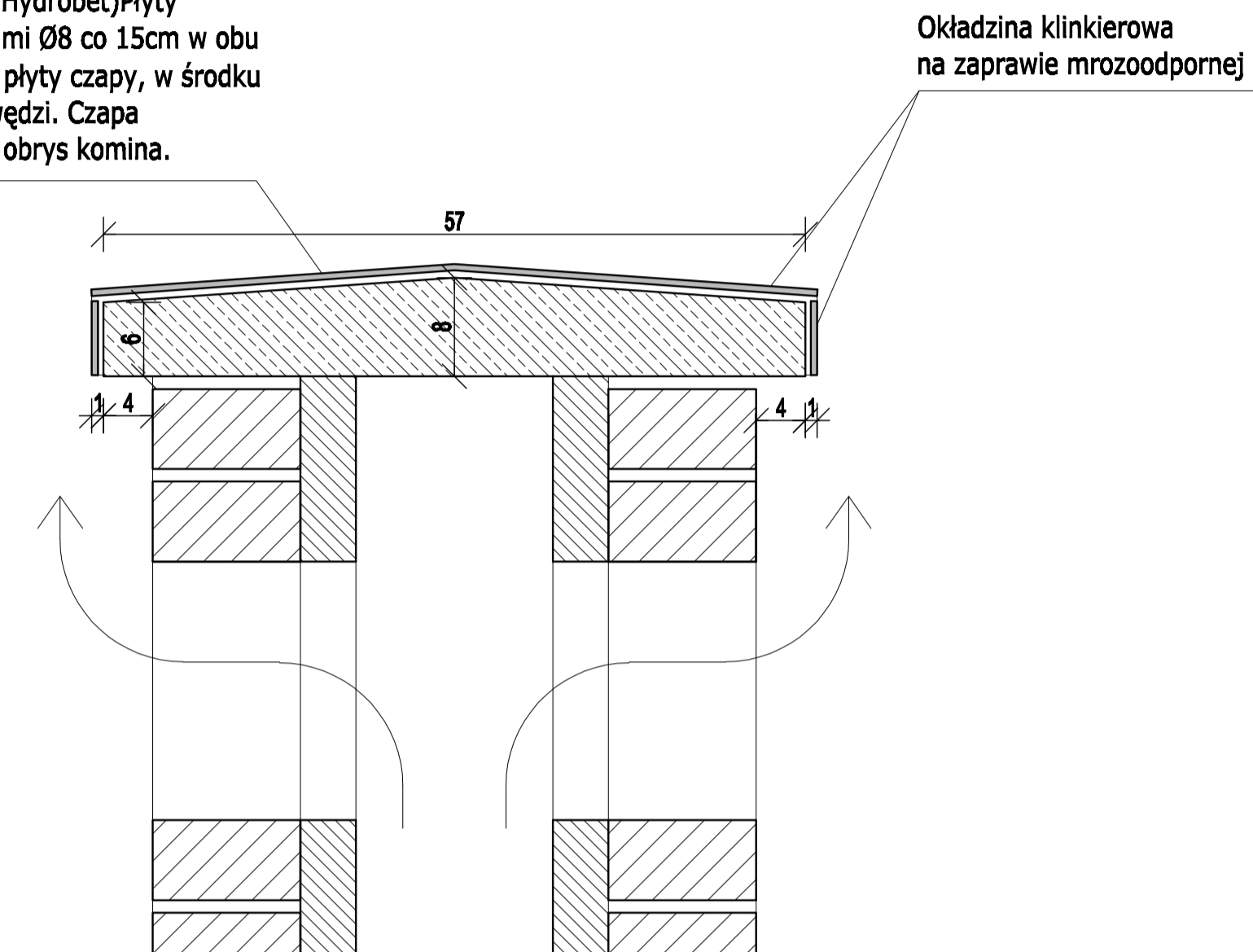
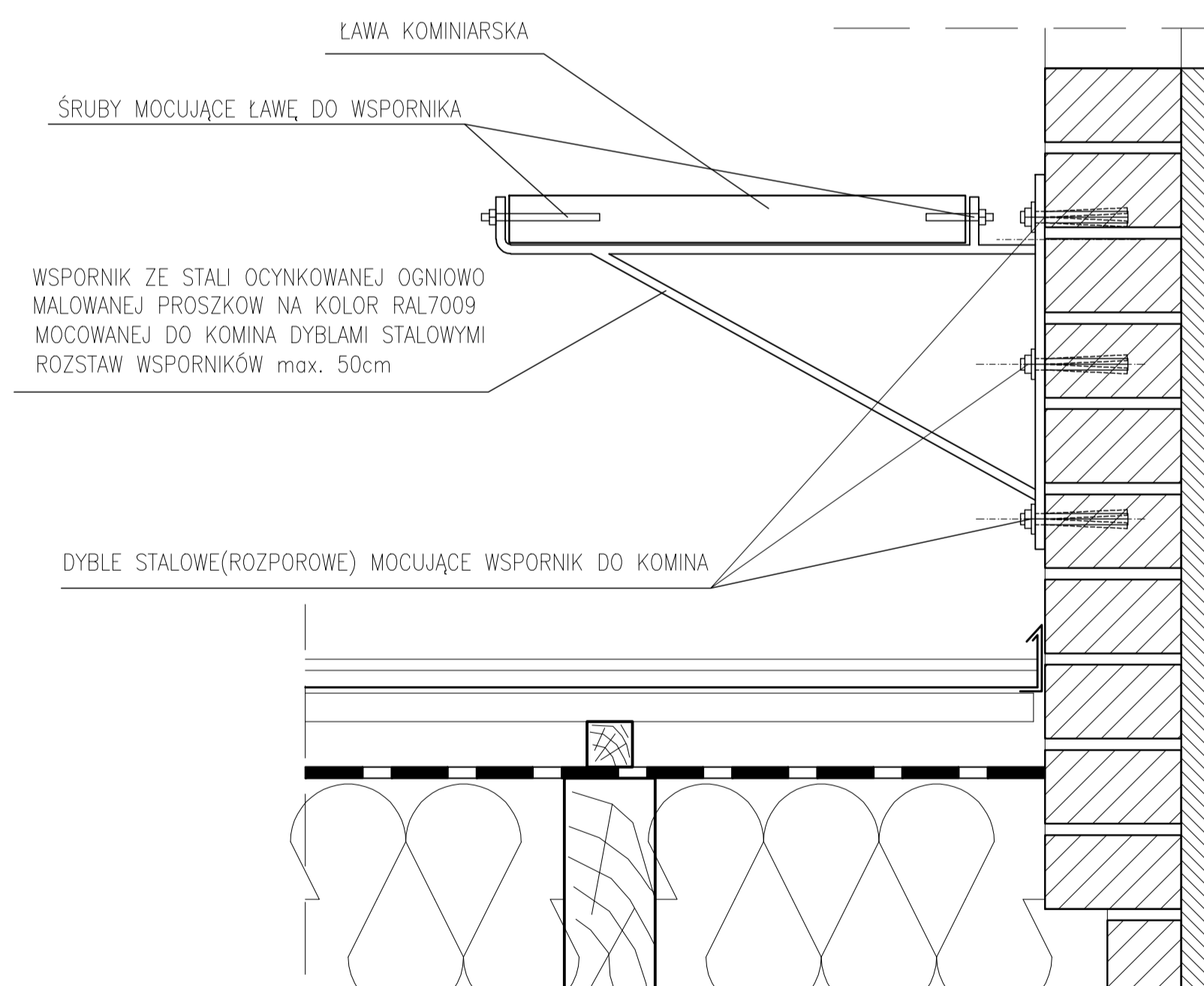


detal komina wentylacyjnego 1:10

**PREFABRYKOWANA CZAPA ŻELBETOWA**  
Wykonana z betonu B15 z dodatkiem uszczelniającym (np. Hydrobet) Płyty zazbroić dołem prętami Ø8 co 15cm w obu kierunkach. Grubość płyty czapy, w środku 8 cm, 6cm przy krawędzi. Czapa wysunięta 4cm poza obrys komina.



DETAL A  
DETAL CZAPY KOMINOWEJ 1:5



DETAL B  
LAWA KOMINIARSKA 1:5

## SANDOMIERZ

KASA ROLNICZEGO UBEZPIECZENIA SPOŁECZNEGO  
PLACÓWKA TERENOWA W SANDOMIERZU  
DETAL KOMINA WENTYLACYJNEGO  
DETAL MOCOWANIA ŁAWY KOMINIARSKIEJ

### UWAGI:

1. Wspornik pod ławę kominiarską ocynkowany, zabezpieczony przeciwogniowo. Rozstaw wsporników max. 50cm, wsporniki montowane do komina za pomocą dybli stalowych rozporowych. Malowany proszkowo RAL7009
2. Obróbki blacharskie w standardzie systemu RHEINZINK lub podobnym
4. Ławy kominiarskie zamontować w sposób zapewniający właściwą komunikację, a także umożliwiającą dostępność przewodów kominowych w celu konserwacji
3. Wszystkie wymiary sprawdzić na budowie

<b>PROARCH</b> PRACOWNIA PROJEKTOWO-BUDOWLANA I GAIKZEWSKI		28-300 JEDRZEJÓW, UL. SZANNA 14	
KASA ROLNICZEGO UBEZPIECZENIA SPOŁECZNEGO			
ODDZIAŁ REGIONALNY W KIELCACH			
UL. WOJSKA POLSKIEGO 65B, 25-389 KIELCE			
Tytuł: BUDOWA SIEDZIBY PLACÓWKI TERENOWEJ		Wariant: ?	
W SANDOMIERZU PRZY UL. SŁOWACKIEGO dz. nr ewid. 19104		Data: 11.2009	
PROJEKT WYKONAWCZY ARCHITEKTURY		Skala: 1:5/1:10	
DETAL KOMINA WENTYLACYJNEGO		Data: 11.2009	
DETAL ŁAWY KOMINIARSKIEJ		Data: 11.2009	
mgr inż. arch. Leszek Gałczewski	KL-29/07		
mgr inż. arch. Iwo Nowosielski			
mgr inż. arch. Marcin Młynarczyk			
mgr inż. arch. Jan Gałczewski			
tech. Barbara Deranowska			
mgr inż. arch. Joanna Cwiartak	KL-149/03		