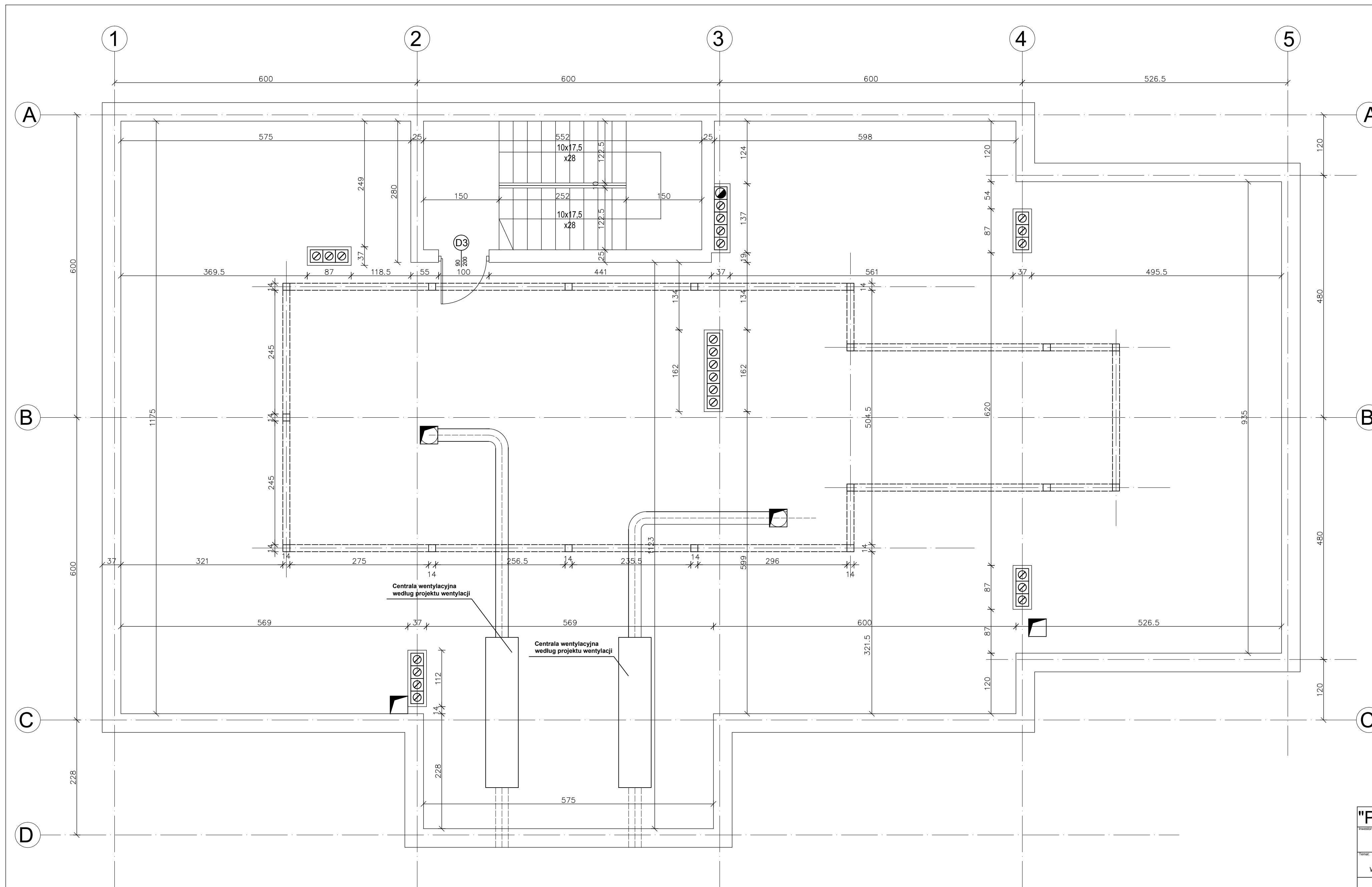


SANDOMIERZ

KASA ROLNICZEGO UBEZPIECZENIA SPOŁECZNEGO
PLACÓWKA TERENOWA W SANDOMIERZU

RZUT PODDASZA 1 : 50



UWAGI:

1. Przebiecia instalacje wykonać zgodnie z projektami branżowymi
2. Centrale wentylacyjne wg. projektu wentylacji
3. Kominy na poziomie poddasza obudować cegłą 6,5cm Cegła kotwiona do kominów
4. Wszystkie wymiary sprawdzić na budowie

"PROARCH" PRACOWNIA PROJEKTOWO-BUDOWLANA L. GALCZEWSKI 28-300 JEDRZEJÓW, UL. SZANSA14	
KASA ROLNICZEGO UBEZPIECZENIA SPOŁECZNEGO ODDZIAŁ REGIONALNY W KIELCACH UL. WOJSKA POLSKIEGO 65B, 25-389 KIELCE	
BUDOWA SIEDZIBY PLACÓWKI TERENOWEJ W SANDOMIERZU PRZY UL. SŁOWACKIEGO dz. nr ewid. 1510/4	
PROJEKT WYKONAWCZY ARCHITEKTURY	Skala: 1:50
RZUT PODDASZA	Data: 11.2009
mgr inż. arch. Leszek Galczewski	Wzrost: KL-29/87
mgr inż. arch. hwo Nowosielski	
mgr inż. arch. Marcin Młynarczyk	
mgr inż. arch. Jan Galczewski	
tech. Barbara Daranowska	
mgr inż. arch. Joanna Cwiertak	KL-29/87