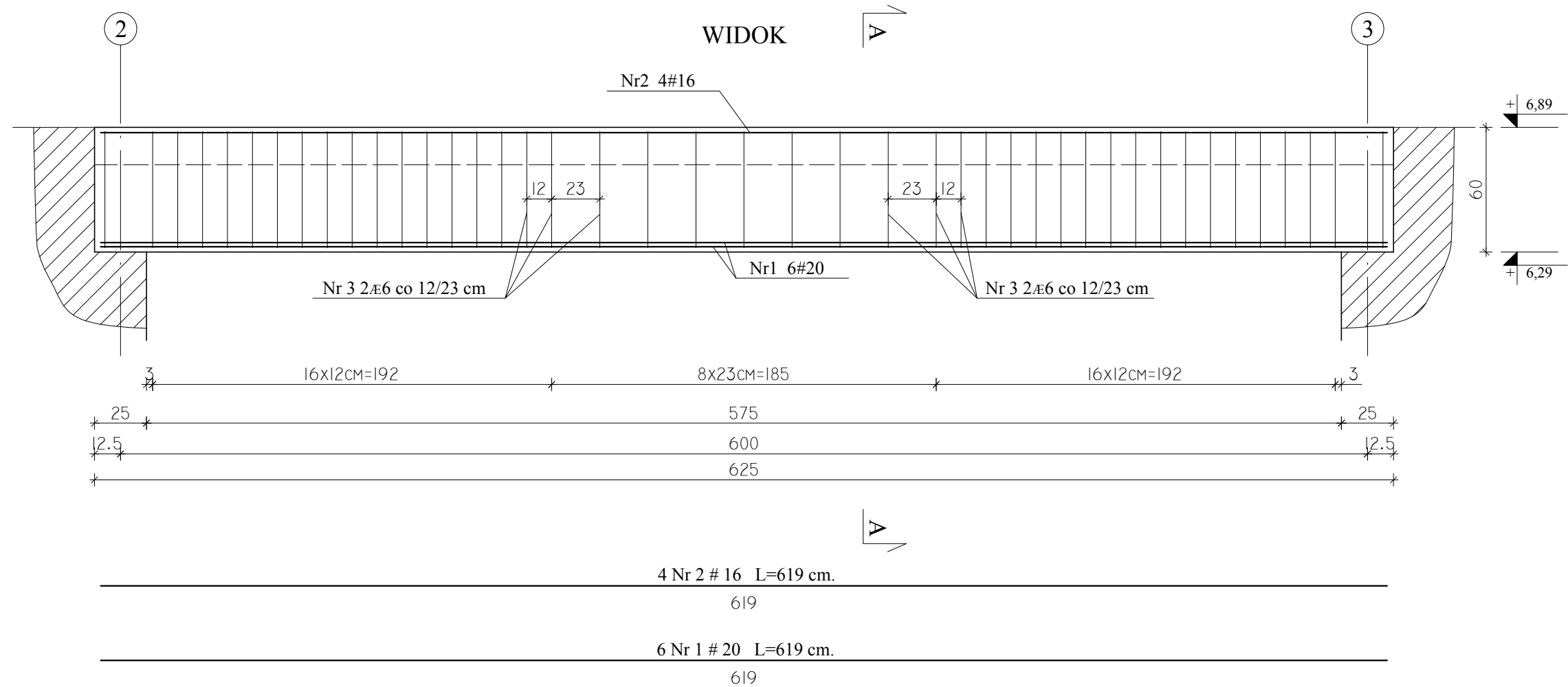
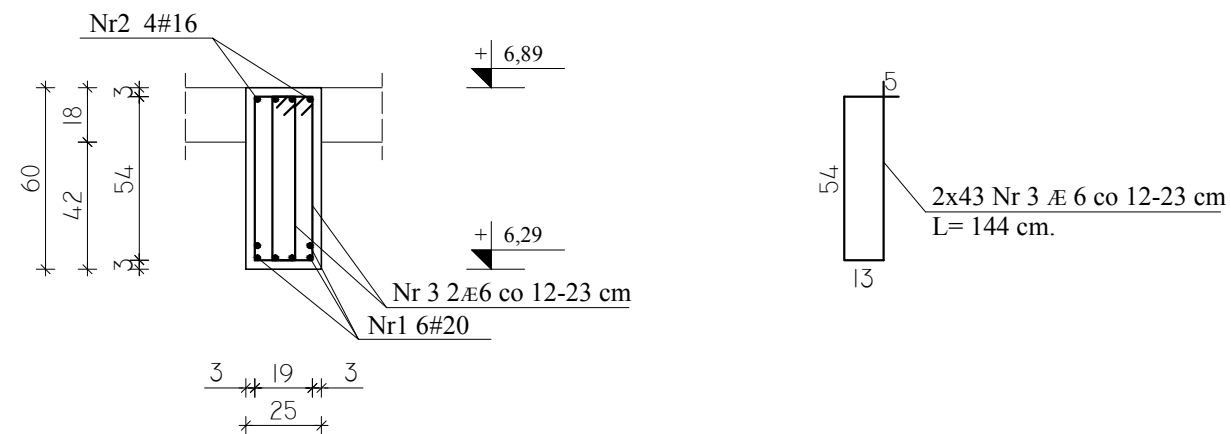


POZ. 3.3 PODCIĄG PIĘTRA
 skala 1 : 25
 wyk. 1 szt.



PRZEKRÓJ A-A



UWAGI :

1. Otulina zbrojenia głównego 3,0 cm.

BETON B25 (C20/25)
 STAL # A-IIIN (B500SP)
 Æ A-I (St3SX)

Inwestor: KASA ROLNICZEGO UZPIECZENIA SPOŁECZNEGO ODDZIAŁ REGIONALNY W KIELCACH UL. WOJSKA POLSKIEGO 65B, 25-389 KIELCE			Nr rys. 22K
BUDOWA SIEDZIBY PLACÓWKI TERENOWEJ W SANDOMIERZU PRZY UL. SŁOWACKIEGO dz. nr ewid. 1510/4			
PROJEKT WYKONAWCZY KONSTRUKCJI			
POZ. 3.3 PODCIĄG PIĘTRA			1 : 25
PROJEKTOWAŁ: mgr inż. Krzysztof Męzyk	Nr upr.: KL-108/2002	Data: 25.01.2010	PODPIS
SPRAWDZIŁ: mgr inż. Dariusz Wójcicki	SWK/0029/ PWOK/03	25.01.2010	