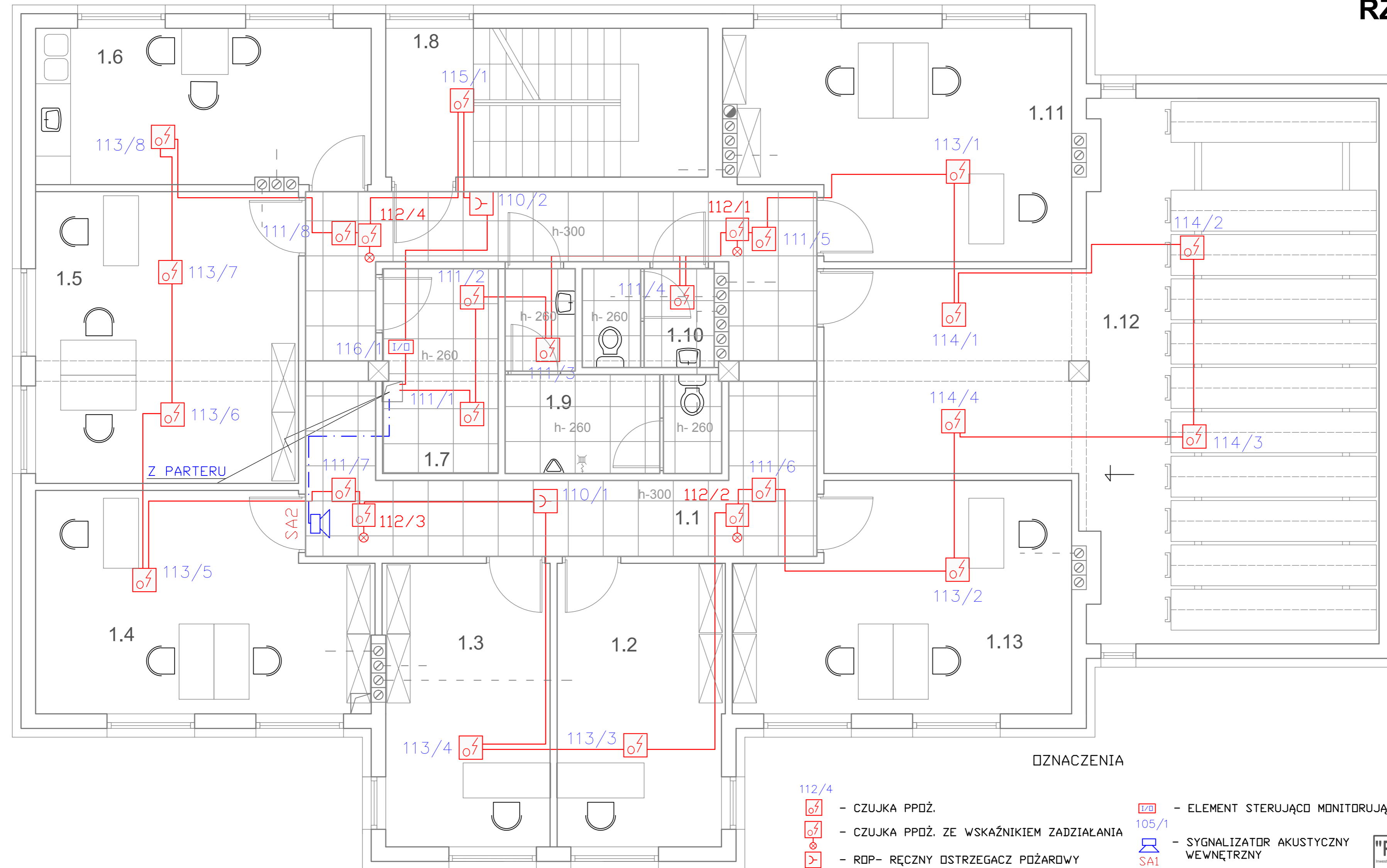


SANDOMIERZ

KASA ROLNICZEGO UBEZPIECZENIA SPOŁECZNEGO
PLACÓWKA TERENOWA W SANDOMIERZU

RZUT PIĘTRA 1 : 50



ZESTAWIENIE POWIERZCHNI

1.1	KOMUNIKACJA
32,06m ²	plytki gres
1.2	POKÓJ BIUROWY 1-OSOBOWY
13,90m ²	wykładzina Tarket
1.3	POKÓJ BIUROWY 1-OSOBOWY
13,81m ²	wykładzina Tarket
1.4	POKÓJ BIUROWY 3-OSOBOWY
20,55m ²	wykładzina Tarket
1.5	POKÓJ BIUROWY 3-OSOBOWY
22,53m ²	wykładzina Tarket
1.6	POKÓJ SOCJALNY
15,41m ²	plytki ceramiczne
1.7	POMIESZCZENIE SERWERA
6,95m ²	wykładzina Tarket
1.8	KLATKA SCHODOWA
14,08m ²	wykładzina Tarket
1.9	WC MĘSKI
8,47m ²	plytki ceramiczne
1.10	WC DAMSKI
3,83m ²	plytki ceramiczne
1.11	POKÓJ BIUROWY 3-OSOBOWY
21,63m ²	wykładzina Tarket
1.12	MAGAZYNT AKT
61,99m ²	plytki gres
1.13	POKÓJ BIUROWY 3-OSOBOWY
21,03m ²	wykładzina Tarket

RAZEM - 256,24m²

OZNACZENIA

- CZUJKA PPOŻ.
- CZUJKA PPOŻ. ZE WSKAŹNIKIEM ZADZIAŁANIA
- RDP- RĘCZNY OSTRZEGACZ POŻAROWY
- 110/1
- 112/4 - LINIA NR 1, STREFA NR 12 / numer czujki w strefie
- ELEMENT STERUJĄCO MONITORUJĄCY WE/WY
- 105/1
- SYGNALIZATOR AKUSTYCZNY WEWNĘTRZNY
- SA1
- SYGNALIZATOR ZEWNĘTRZNY AKUSTYCZNO - OPTYCZNY
- SZAD1

"PROARCH"

KASA ROLNICZEGO UBEZPIECZENIA SPOŁECZNEGO
ODDZIAŁ REGIONALNY W KIELCACH
UL. WOJSKA POLSKIEGO 65B, 25-389 KIELCE

BUDOWA SIEDZIBY PLACÓWKI TERENOWEJ
W SANDOMIERZU PRZY UL. SŁOWACKIEGO

PROJEKT WYKONAWCZY

System sygnalizacji pożaru
- trasy kablowe i rozmieszczenie elementów

mgr inż. Marek Barański

KI-425/94

mgr inż. Jadwiga Barańska

2

1:50

12.2009