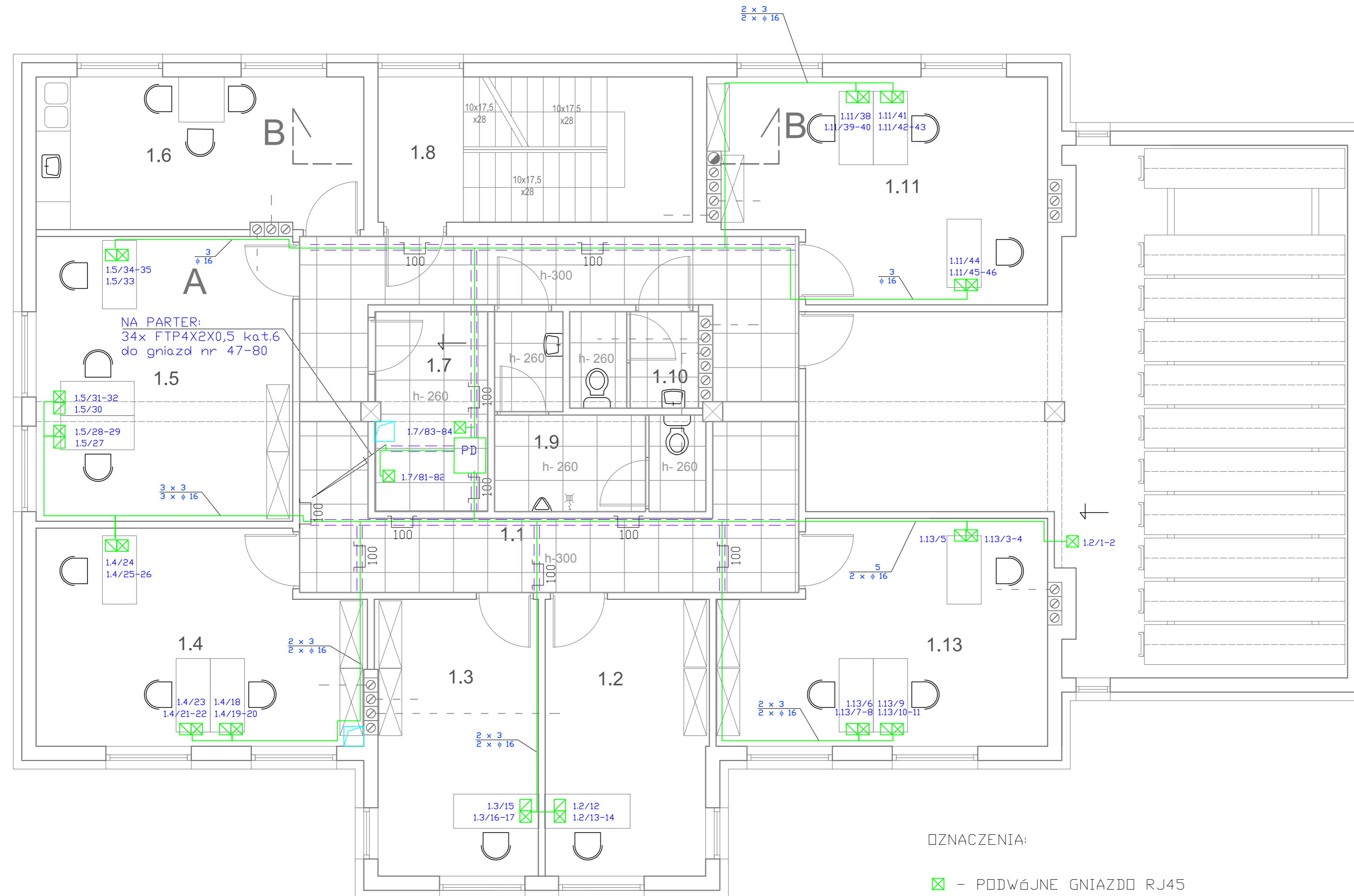


SANDOMIERZ

KASA ROLNICZEGO UBEZPIECZENIA SPOŁECZNEGO
PLACÓWKA TERENOWA W SANDOMIERZU
RZUT PIĘTRA 1 : 50



ZESTAWIENIE POWIERZCHNI

1.1	KOMUNIKACJA
32,06m ²	plytki gres
1.2	POKÓJ BIUROWY 1-OSOBOWY
13,90m ²	wykładzina Tarket
1.3	POKÓJ BIUROWY 1-OSOBOWY
13,81m ²	wykładzina Tarket
1.4	POKÓJ BIUROWY 3-OSOBOWY
20,55m ²	wykładzina Tarket
1.5	POKÓJ BIUROWY 3-OSOBOWY
22,53m ²	wykładzina Tarket
1.6	POKÓJ SOCJALNY
15,41m ²	plytki ceramiczne
1.7	POMIESZCZENIE SERWERA
6,95m ²	wykładzina Tarket
1.8	KLATKA SCHODOWA
14,08m ²	wykładzina Tarket
1.9	WC MĘSKI
8,47m ²	plytki ceramiczne
1.10	WC DAMSKI
3,83m ²	plytki ceramiczne
1.11	POKÓJ BIUROWY 3-OSOBOWY
21,63m ²	wykładzina Tarket
1.12	MAGAZYNT AKT
61,99m ²	plytki gres
1.13	POKÓJ BIUROWY 3-OSOBOWY
21,03m ²	wykładzina Tarket

RAZEM - 256,24m²

OZNACZENIA:

☒ - PODWÓJNE GNIAZDO RJ45

☑ - POJEDYNCZE GNIAZDO RJ45

PD - PUNKT DYSTRYBUCYJNY

0.8/48-49 - Nr pomieszczenia/kolejne numery gniazd

"PROARCH" PRACOWNIA PROJEKTOWO-BUDOWLANA L.GALCZEWSKI 28-300 JEDRZEJÓW, UL. SZANSA14	
KASA ROLNICZEGO UBEZPIECZENIA SPOŁECZNEGO ODDZIAŁ REGIONALNY W KIELCACH UL. WOJSKA POLSKIEGO 65B, 25-389 KIELCE	
BUDOWA SIEDZIBY PLACÓWKI TERENOWEJ W SANDOMIERZU PRZY UL. SŁOWACKIEGO	2
PROJEKT WYKONAWCZY	1:50
Okablowanie strukturalne - trasy kablowe i rozmieszczenie gniazd	12.2009
Projektował: inż. Andrzej Dziedzic	0728/97/U
Wykonał: mgr inż. Jadwiga Barańska	