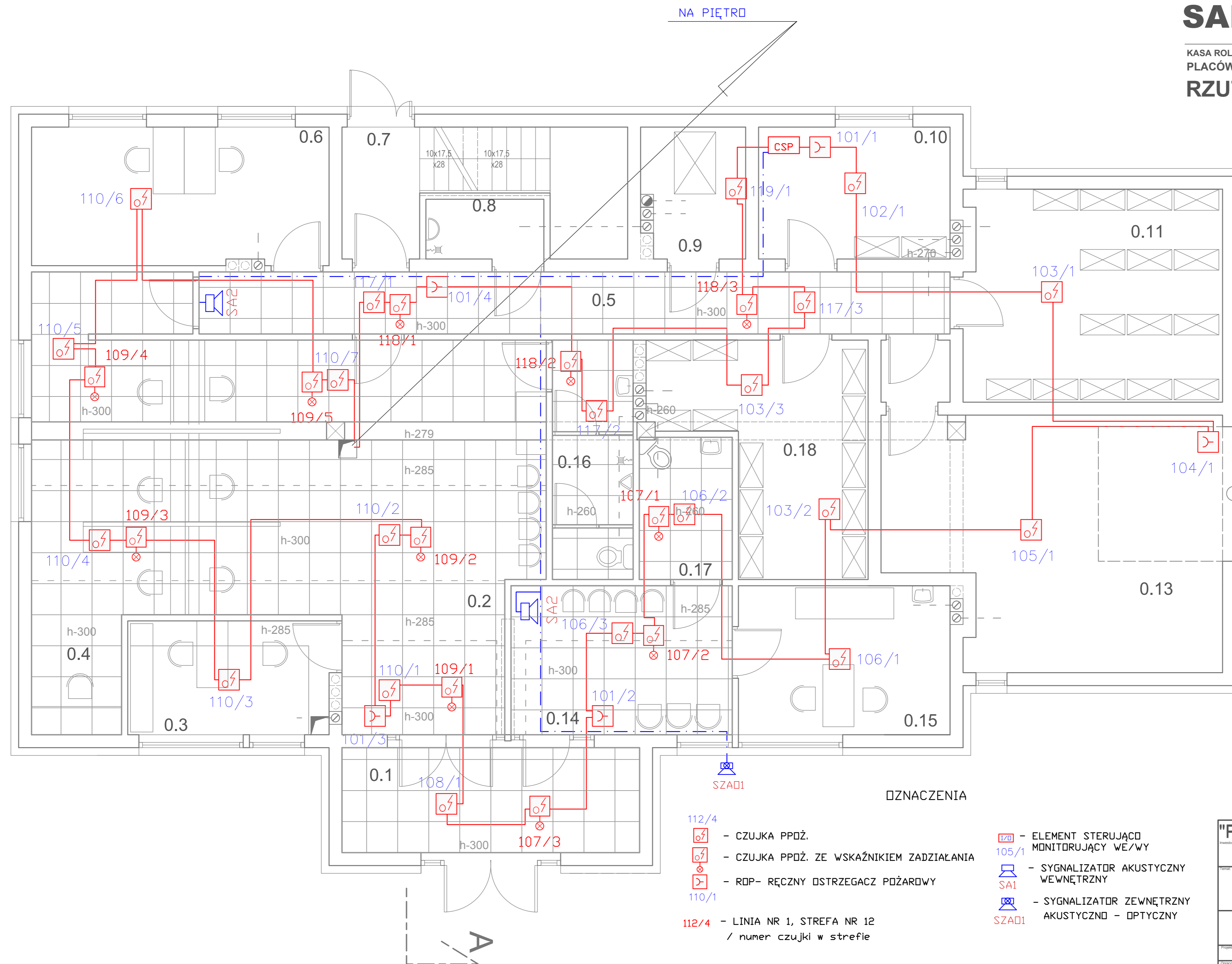


SANDOMIERZ

KASA ROLNICZEGO UBEZPIECZENIA SPOŁECZNEGO
PLACÓWKA TERENOWA W SANDOMIERZU
RZUT PARTERU 1 : 50



ZESTAWIENIE POWIERZCHNI

0.1	PRZEDSIONEK	8,71m ²	plytki gres
0.2	SALA OBSŁUGI INTERESANTÓW	34,80m ²	plytki gres
0.3	STAN. d/s PREWENCJI I REHABILITACJI	8,57m ²	wykładzina Tarket
0.4	STANOWISKA OBSŁUGI X 3	28,90m ²	wykładzina Tarket
0.5	KOMUNIKACJA	21,30m ²	plytki gres
0.6	POKÓJ BIUROWY - 2 OS.	15,41m ²	wykładzina Tarket
0.7	KŁATKA SCHODOWA	10,06m ²	plytki gres
0.8	POM. PORZĄDKOWE	2,63m ²	plytki gres
0.9	KOTŁOWNIA GAZOWA	5,17m ²	plytki gres
0.10	POM. TECHNICZNE (centrala itp.)	9,43m ²	plytki gres
0.11	MAGAZYN PODRĘCZNY	20,32m ²	plytki gres
0.12	SŁUZA	1,60m ²	plytki gres
0.13	GARAŻ	29,46m ²	plytki gres
0.14	POCZEKALNIA PACJENTÓW	12,27m ²	plytki gres
0.15	POKÓJ LEKARSKI	12,01m ²	plytki gres
0.16	WC MĘSKI	7,22m ²	plytki gres
0.17	WC OSÓB NIEPEŁNOSPRAWNYCH	4,55m ²	plytki gres
0.18	MAGAZYN DRUKÓW	14,62m ²	plytki gres

OZNACZENIA

- 112/4 - LINIA NR 1, STREFA NR 12 / numer czujki w strefie
- CZUJKA PPOŻ.
- CZUJKA PPOŻ. ZE WSKAŹNIKIEM ZADZIAŁANIA
- ROP- RĘCZNY OSTRZEGACZ POŻAROWY
- SYGNALIZATOR AKUSTYCZNY WEWNĘTRZNY
- SYGNALIZATOR ZEWNĘTRZNY AKUSTYCZNO - OPTYCZNY
- ELEMENT STERUJĄCO MONITORUJĄCY WE/WY
- SYGNALIZATOR AKUSTYCZNY WEWNĘTRZNY
- SYGNALIZATOR ZEWNĘTRZNY AKUSTYCZNO - OPTYCZNY

"PROARCH"

KASA ROLNICZEGO UBEZPIECZENIA SPOŁECZNEGO
ODDZIAŁ REGIONALNY W KIELCACH
UL. WOJSKA POLSKIEGO 65B, 25-389 KIELCE

BUDOWA SIEDZIBY PLACÓWKI TERENOWEJ
W SANDOMIERZU PRZY UL. SŁOWACKIEGO

PROJEKT WYKONAWCZY

System sygnalizacji pożaru
- trasy kablowe i rozmieszczenie elementów

mgr inż. Marek Barański

KI-425/94

mgr inż. Jadwiga Barańska

1

1:50

12.2009