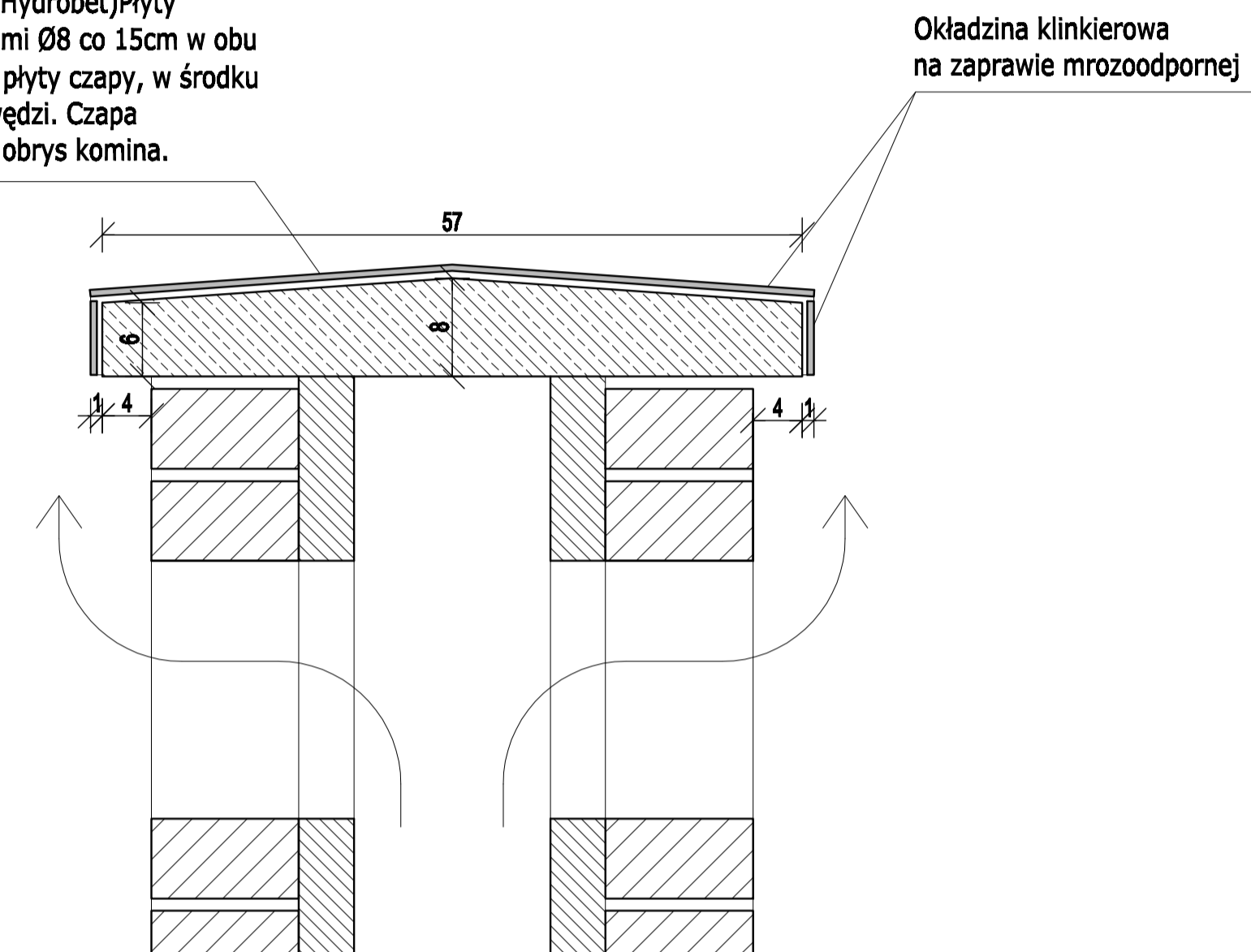
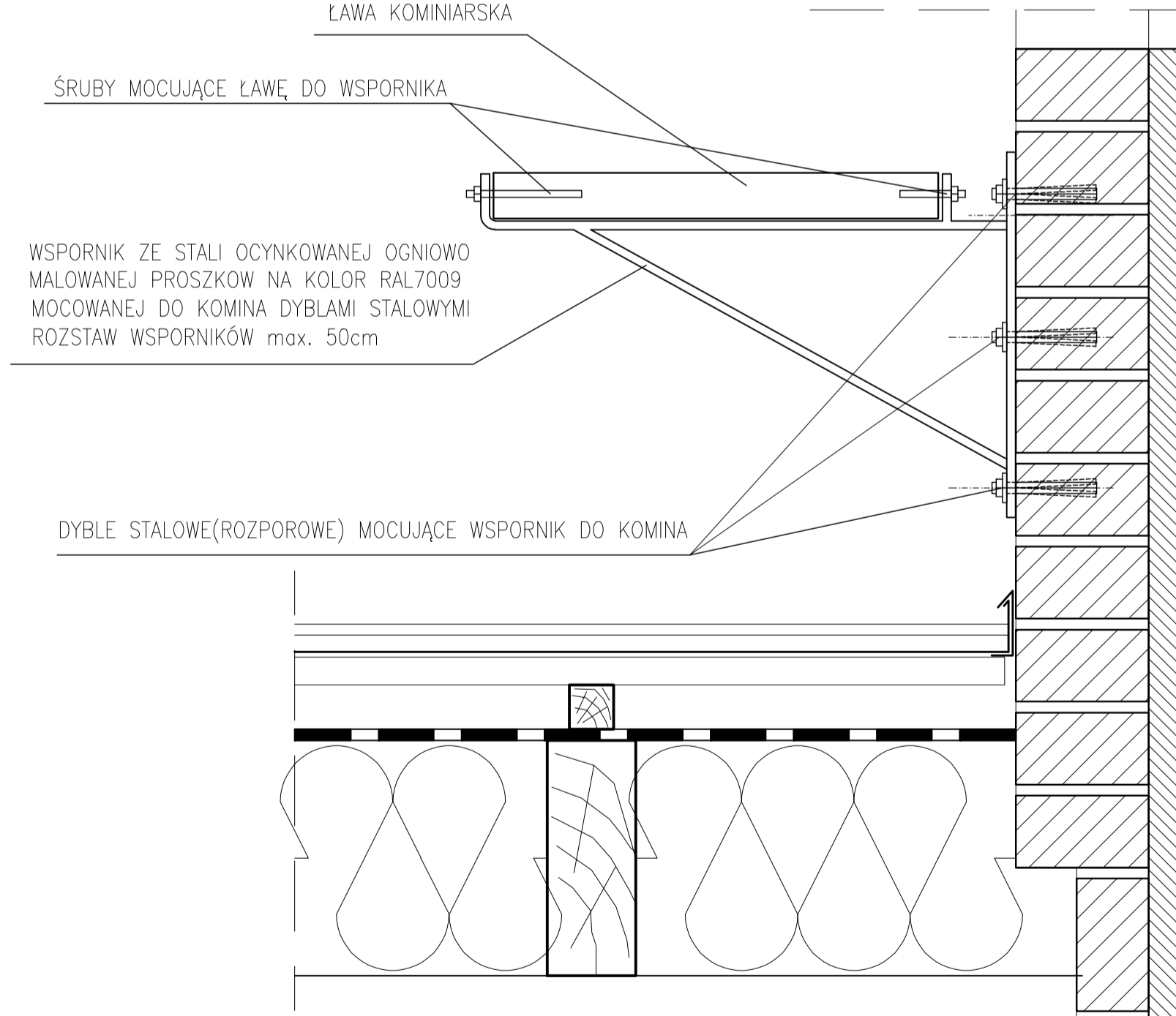


detal komina wentylacyjnego 1:10

**PREFABRYKOWANA CZAPA ŻELBETOWA**  
 Wykonana z betonu B15 z dodatkiem uszczelniającym (np. Hydrobet) Płyty zazbroić dołem prętami  $\varnothing 8$  co 15cm w obu kierunkach. Grubość płyty czapy, w środku 8 cm, 6cm przy krawędzi. Czapa wysunięta 4cm poza obrys komina.



DETAL A 1:5  
 DETAL CZAPY KOMINOWEJ



DETAL B 1:5  
 ŁAWA KOMINIARSKA

# STASZÓW

KASA ROLNICZEGO UBEZPIECZENIA SPOŁECZNEGO  
 PLACÓWKA TERENOWA W STASZOWIE  
 DETAL KOMINA WENTYLACYJNEGO  
 DETAL MOCOWANIA ŁAWY KOMINIARSKIEJ

## UWAGI:

1. Wspornik pod ławę kominiarską ocynkowany, zabezpieczony przeciwogniowo. Rozstaw wsporników max. 50cm, wsporniki montowane do komina za pomocą dybli stalowych rozporowych. Malowany proszkowo RAL7009
2. Obróbki blacharskie w standardzie systemu RHEINZINK lub podobnym
4. Ławy kominiarskie zamontować w sposób zapewniający właściwą komunikację, a także umożliwiającą dostępność przewodów kominowych w celu konserwacji
3. Wszystkie wymiary sprawdzić na budowie

<b>PROARCH</b> PRACOWNIA PROJEKTOWO-BUDOWLANA L.GALCZEWSKI		28-200 JEDRZEJÓW, UL. SZANIKI 4	
KASA ROLNICZEGO UBEZPIECZENIA SPOŁECZNEGO			
ODDZIAŁ REGIONALNY W KIELCACH			
UL. WOJSKA POLSKIEGO 85B, 25-389 KIELCE			
Tytuł: BUDOWA SIEDZIBY PLACÓWKI TERENOWEJ W STASZOWIE PRZY UL. MICKIEWICZA dz. nr ewid. 417/23, 08892		Wzrost: 1:10/1:5	
Projekt wykonawczy architektury		Data: 11.2009	
DETAL KOMINA WENTYLACYJNEGO			
DETAL ŁAWY KOMINIARSKIEJ			
mgr inż. arch. Leszek Galczewski	mgr inż. arch. Iwo Nowosielski	KL-29/07	
mgr inż. arch. Marcin Mlymerczyk	mgr inż. arch. Jan Galczewski		
tech. Barbara Darszewska			
mgr inż. arch. Joanna Cwiertak		KL-149/03	