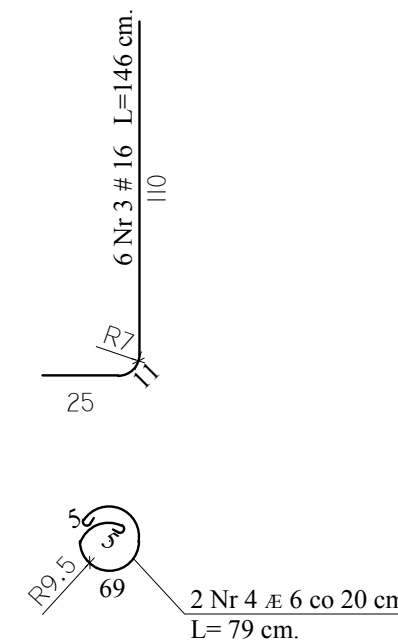
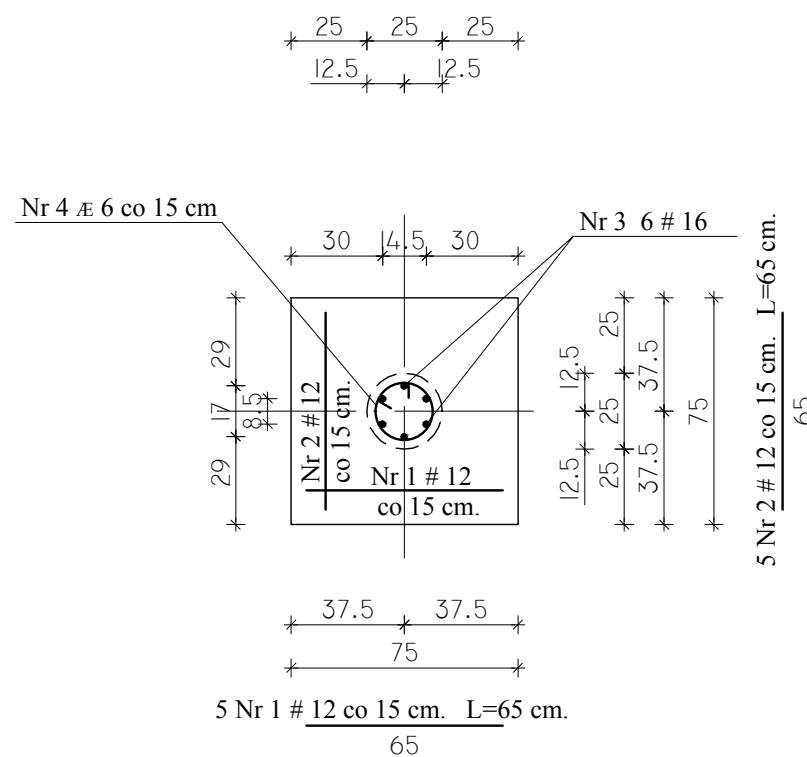


**STOPA F5**  
skala 1 : 25  
wyk. 2 szt.



**PRZEKRÓJ A-A**



**UWAGI :**

1. Otulina zbrojenia - 5 cm.
2. Ze stopy wypuścić pręty do łączenia ze zbrojeniem słupów.
3. Rysunek rozpatrywać łącznie z rzutem fundamentów

**BETON B25 (C20/25)**  
**STAL # A-IIIN ( B500SP)**  
**Æ A-I (St3SX)**

Inwestor: KASA ROLNICZEGO UZPIECZENIA SPOŁECZNEGO ODDZIAŁ REGIONALNY W KIELCACH UL. WOJSKA POLSKIEGO 65B, 25-389 KIELCE			Nr rys. <b>10K</b>
BUDOWA SIEDZIBY PLACÓWKI TERENOWEJ W STASZOWIE PRZY UL. MICKIEWICZA dz. nr ewid. 5866/2, 417/23			
PROJEKT WYKONAWCZY KONSTRUKCJI			
STOPA F5			1 : 25
PROJEKTOWAŁ: mgr inż. Krzysztof Mężyk	Nr upr.: KL-108/2002	Data: 25.01.2010	PODPIS
SPRAWDZIŁ: mgr inż. Dariusz Wójcicki	SWK/0029/ PWOK/03	25.01.2010	