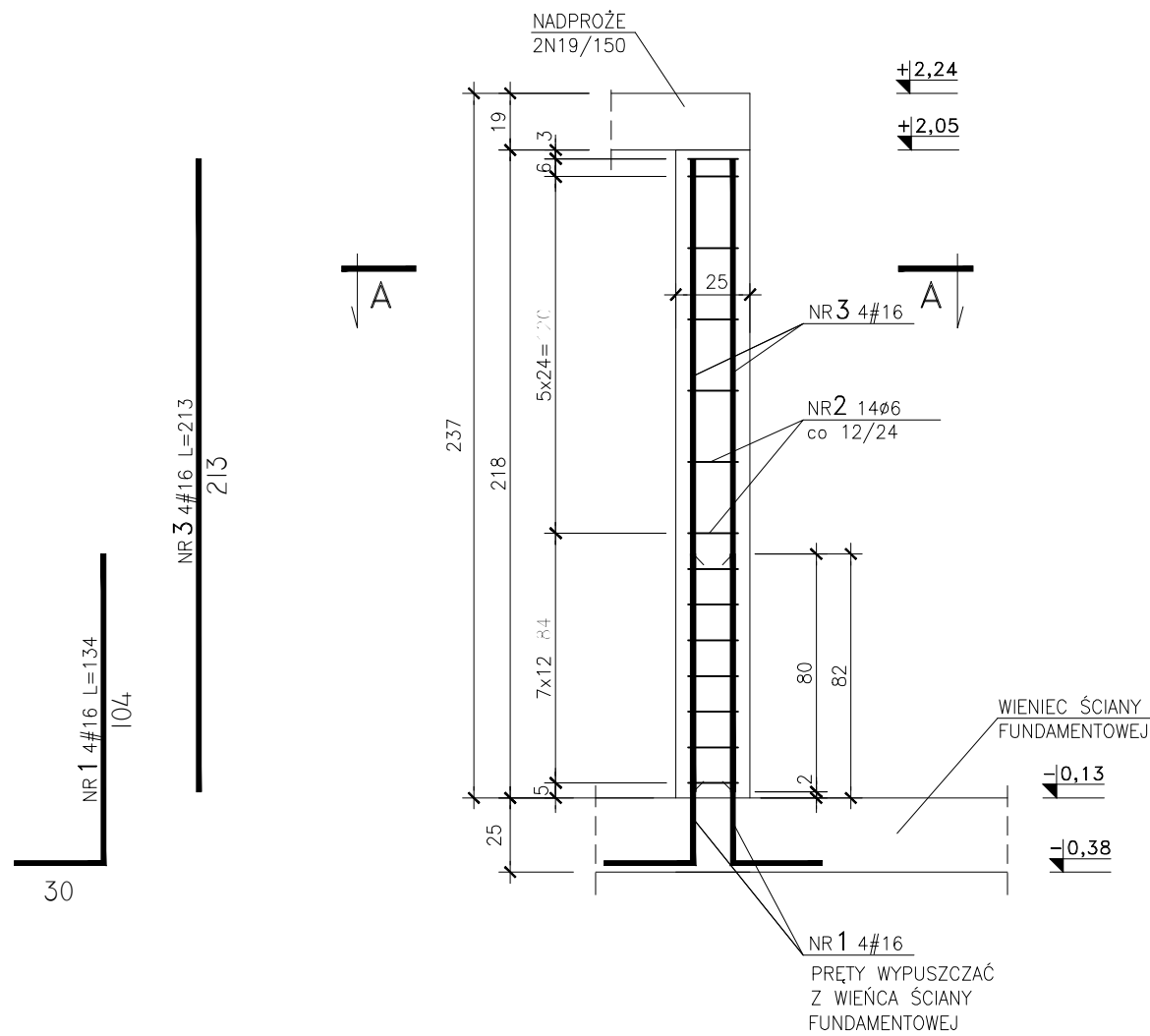
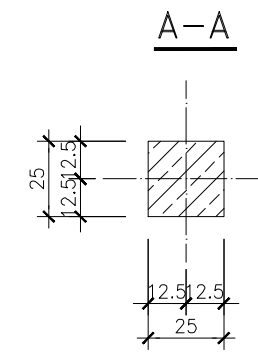


# ELEMENT TŻ-1

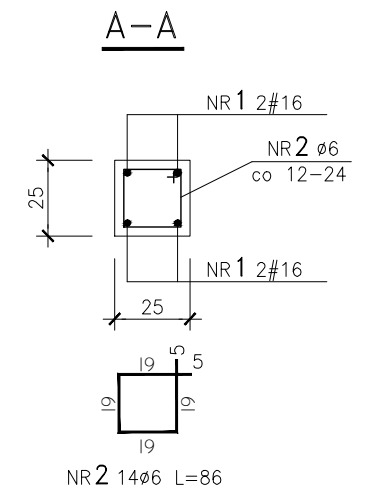
szt. 1 skala 1:25



## PRZEKROJE SZALUNKOWE



## PRZEKROJE ZBROJENIOWE



### UWAGI :

1. Otulina prętów głównych - 3,0 cm.

**BETON B25 (C20/25)**

**STAL # A-IIIN ( B500SP)**

**Æ A-I (St3SX)**

Inwestor: KASA ROLNICZEGO UZPIECZENIA SPOŁECZNEGO ODDZIAŁ REGIONALNY W KIELCACH UL. WOJSKA POLSKIEGO 65B, 25-389 KIELCE			Nr rys.
BUDOWA SIEDZIBY PLACÓWKI TERENOWEJ W STASZOWIE PRZY UL. MICKIEWICZA dz. nr ewid. 5866/2, 417/23			<b>16K</b>
PROJEKT WYKONAWCZY KONSTRUKCJI			
ELEMENT TŻ-1			1 : 25
PROJEKTOWAŁ: mgr inż. Krzysztof Mężyk	Nr upr.: KL-108/2002	Data: 25.01.2010	PODPIS
SPRAWDZIŁ: mgr inż. Dariusz Wójcicki	SWK/0029/ PWOK/03	25.01.2010	