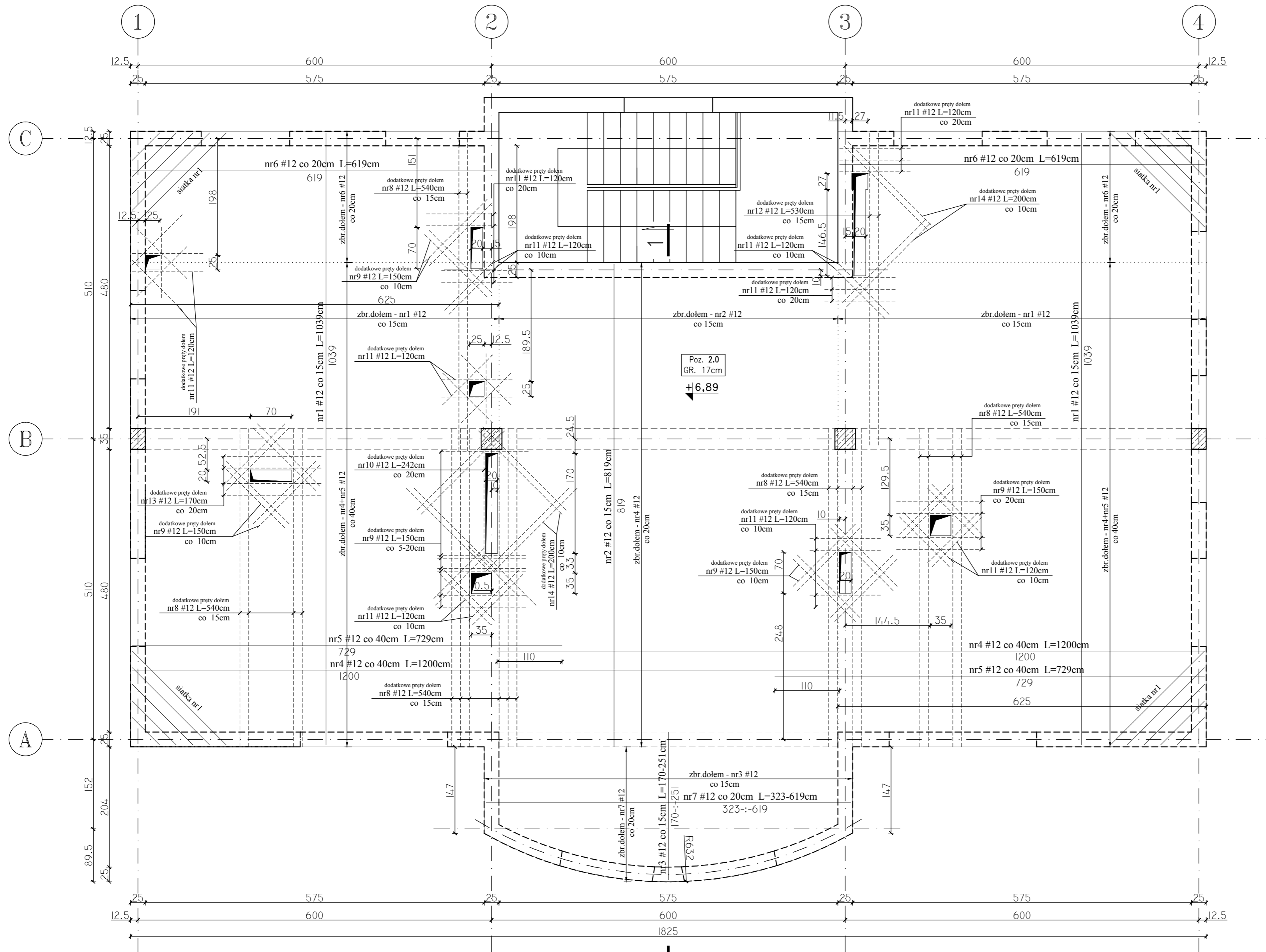
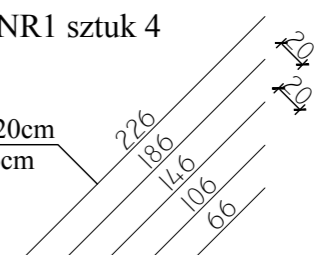


POZ. 2.0 - KONSTRUKCJA ZBROJENIA PŁYTY STROPOWEJ NAD I PIĘTREM SK. 1:50
(ZBROJENIE DOLNE)

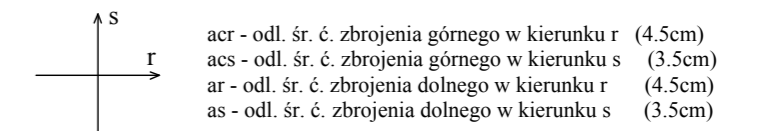


zbr. dolne -
SIATKA NR1 sztuk 4

nr24 #12 co 20cm
L=66-:226cm



PŁYTY GRUBOŚCI 17cm: ODLEGŁOŚCI OD KRAWĘDZI
PŁYTY DO ŚRODKA CIĘŻKOŚCI ZBROJENIA
acr/acs/ar/as =



UWAGI:

- OTULENIE PRĘTÓW ZBROJENIOWYCH J.W.
- GRUBOŚCI PŁYT: 17cm
- W MIEJSCACH WYSTĘPOWANIA OTWORÓW PRĘTY ZBROJENIOWE PRZECINAĆ
- NA RYSUNKU NIE OZNACZONO DOKŁADNIE POMNIEJSZYCH OTWORÓW, KTÓRYCH WIELKOŚCI I USYTUOWANIE NALEŻY WYZNACZYĆ WG ODPowiedNIch PROJEKTÓW BRANŻOWYCH
- DOZBROJENIE OTWORÓW PRZEPROWADZĄC GÓRĄ I DOŁEM
- DROBNĄ LINIĄ PRZERYWANĄ ZAZNACZONO SŁUPY I ŚCIANY NOŚNE, UWZGLĘDNIANE W OBLICZENIACH JAKO PODPORY
- DOKŁADNE WIELKOŚCI I USYTUOWANIE OTWORÓW STROPOWYCH WG PROJEKTU ARCHITEKTURY
- WOKÓŁ OTWORÓW NALEŻY DODAC DODATKOWE PRĘTY ZBROJENIA PODSTAWOWEGO UŁOŻONEGO RÓWNOLEGLE DO OBRZEŻY, O PRZEKROJU POPRZECZNYM RÓWNYM PRZECIĘTIEM ZBROJENIA - JAK POKAZANO NA RYSUNKU.
- DROBNĄ LINIĄ KROPKOWANĄ ZAZNACZONO STREFY ROZKŁADU POSZCZEGÓLNEGO ZBROJENIA

BETON C20/25 (B25)
STAL # A-IIIN (B500SP)
φ A-I (St3SX)

Inwestor: KASA ROLNICZEGO UZPIECZENIA SPOŁECZNEGO ODDZIAŁ REGIONALNY W KIELCACH UL. WOJSKA POLSKIEGO 65B, 25-389 KIELCE			Nr rys.
BUDOWA SIEDZIBY PLACÓWKI TERENOWEJ W STASZOWIE PRZY UL. MICKIEWICZA dz. nr ewid. 3866/2, 417/3			30K
PROJEKT WYKONAWCZY KONSTRUKCJI			
POZ. 2.0 - KONSTRUKCJA ZBROJENIA PŁYTY STROPOWEJ NAD I PIĘTREM (ZBROJENIE DOLNE)			
PROJEKTOWAŁ: mgr inż. Krzysztof Mężyk	Nr upr.: KL-108/2002	Data: 25.01.2010	POOPS
SPRAWDZIŁ: mgr inż. Dariusz Wójcicki	SWK/0029/ PWOK/03	25.01.2010	1 : 50