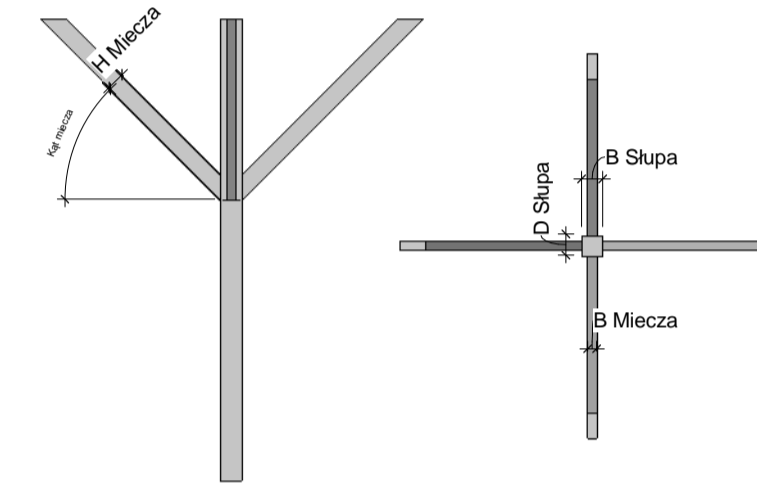
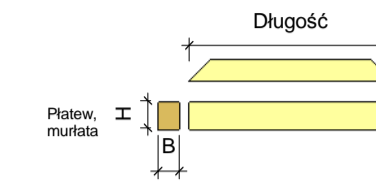
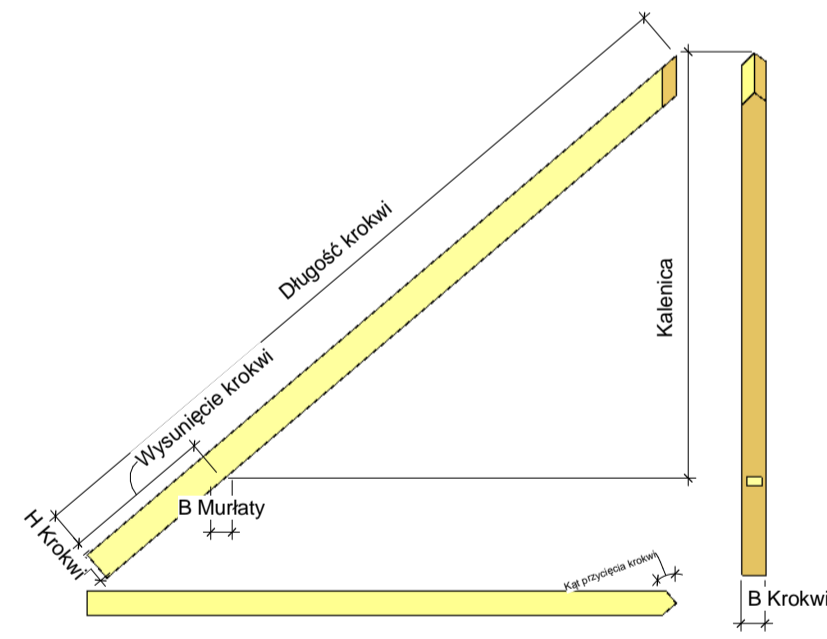


Krokwie										
H Krokwi	B Krokwi	Długość krokwi	H Kontrłaty	B Kontrłaty	Długość kontrłaty	Kąt przycięcia krokwi	B Murlaty	Ilość krokwi	Ilość kontrłat	Objętość
20	10	74	4	5	74	0.00°	14	1	1	0.02 m³
20	10	74	4	5	74	0.00°	14	1	1	0.02 m³
20	10	101	4	5	101	0.00°	14	2	2	0.04 m³
20	10	126.5	4	5	126.5	0.00°	14	2	2	0.05 m³
20	10	140.5	4	5	145.5	135.00°	14	8	8	0.25 m³
20	10	147.5	4	5	147.5	0.00°	14	1	1	0.03 m³
20	10	147.5	4	5	147.5	0.00°	14	1	1	0.03 m³
20	10	156.5	4	5	156.5	0.00°	14	2	2	0.07 m³
20	10	204.5	4	5	209	135.00°	14	8	8	0.36 m³
20	10	212	4	5	212	0.00°	14	2	2	0.09 m³
20	10	212.5	4	5	212.5	0.00°	14	1	1	0.05 m³
20	10	212.5	4	5	212.5	0.00°	14	1	1	0.05 m³
20	10	220.5	4	5	220.5	0.00°	14	1	1	0.05 m³
20	10	220.5	4	5	220.5	0.00°	14	1	1	0.05 m³
20	10	253	4	5	253	0.00°	14	2	2	0.11 m³
20	10	267	4	5	267	0.00°	14	2	2	0.12 m³
20	10	289.5	4	5	294.5	135.00°	14	8	8	0.51 m³
20	10	307.5	4	5	307.5	0.00°	14	4	4	0.27 m³
20	10	314	4	5	314	0.00°	14	1	1	0.07 m³
20	10	314	4	5	314	0.00°	14	1	1	0.07 m³
20	10	374.5	4	5	379.5	135.00°	14	8	8	0.66 m³
20	10	415.5	4	5	415.5	0.00°	14	1	1	0.09 m³
20	10	416	4	5	416	0.00°	14	1	1	0.09 m³
20	10	460	4	5	464.5	135.00°	14	8	8	0.81 m³
20	10	517.5	4	5	517.5	0.00°	14	2	2	0.23 m³
20	10	545	4	5	549.5	135.00°	14	6	6	0.72 m³
20	10	549.5	4	5	549.5	0.00°	14	2	2	0.24 m³
20	10	626.5	4	5	631.5	135.00°	14	2	2	0.28 m³
20	10	627	4	5	632	135.00°	14	2	2	0.28 m³
20	10	630	4	5	635	135.00°	14	4	4	0.56 m³
								86	86	6.24 m³



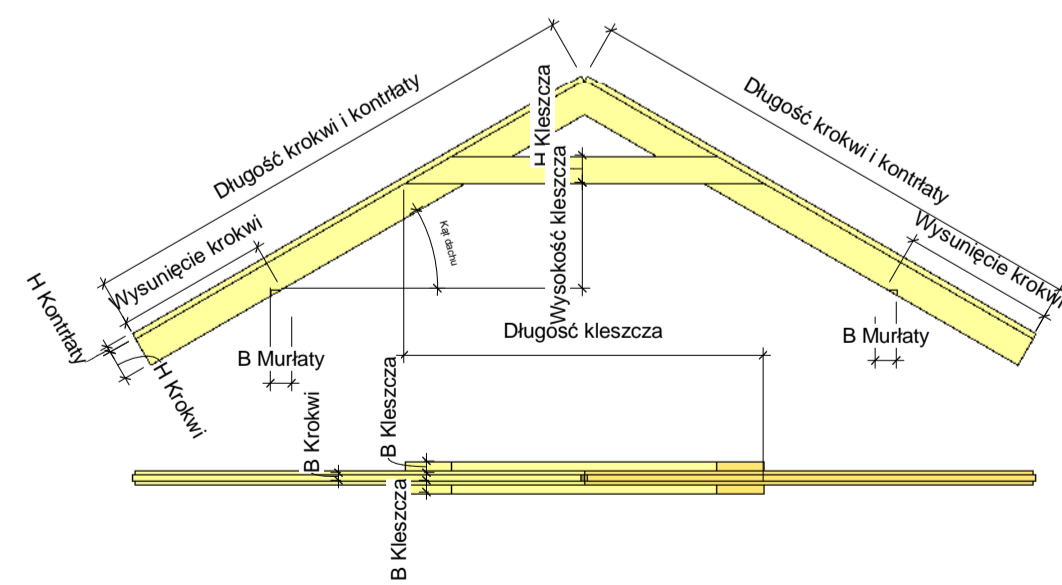
Płatwie i murlaty				
Ilość	Długość	B	H	Objętość
Murlata				
2	124	14	14	0.05 m³
2	306	14	14	0.12 m³
2	595	14	14	0.23 m³
2	614	14	14	0.24 m³
2	1034	14	14	0.40 m³
10				1.04 m³
Płatew				
1	237	14	18	0.06 m³
2	336	14	18	0.16 m³
1	845	14	18	0.21 m³
2	1124	14	18	0.56 m³
6				0.99 m³
				2.03 m³

Stupy						
Ilość stupów	Wysokość	B Stupa	D Stupa	Ilość mieczy	Długość miecza	Objętość
2	213	14	14	1	99	0.10 m³
5	213	14	14	2	99	0.27 m³
4	213	14	14	4	99	0.22 m³
11						0.58 m³



Krokwie koszowe wg. kalenicy					
H Krokwi	B Krokwi	Długość krokwi	Kąt przycięcia krokwi	Ilość krokwi	Objętość
20	16	367	56.99°	2	0.23 m³
20	16	588.5	50.04°	1	0.19 m³
20	16	590	50.04°	1	0.19 m³
20	16	850	45.00°	4	1.08 m³
				8	1.68 m³

Wiązary kleiszczowy													
H Krokwi	B Krokwi	Długość krokwi	B Kontrłaty	H Kontrłaty	Długość kontrłaty	B Kleiszca	H Kleiszca	Długość kleiszca	B Murlaty	Ilość krokwi	Ilość kleiszcy	Ilość kontrłat	Objętość
20	10	293.5	5	4	293.5	8	18	333.5	14	2	2	2	0.18 m³
20	10	337.5	5	4	337.5	8	18	509.5	14	4	4	4	0.46 m³
20	10	366	5	4	366	8	18	333.5	14	4	4	4	0.43 m³
20	10	650	5	4	650	8	18	637	14	4	4	4	0.79 m³
										14	14	14	1.87 m³



SUMARYCZNA OBJĘTOŚĆ ELEMENTÓW DREWNIANYCH - 12,40m³

UWAGI:
 1. Wszystkie elementy drewniane należy zabezpieczyć przed korozją biologiczną przez minimum 2-krotne smarowanie preparatem solnym „Intox S” lub innym dopuszczonym w budownictwie.
 2. Wszystkie elementy drewniane zabezpieczyć do poziomu NRO wg Polskiej Normy.

PROARCH PRACOWNIA PROJEKTOWO-BUDOWLANA I GAIŁCZEWSKI
 28-308 KIELCE, ul. SZARNA 14
 KASA ROZLICZENIA I ZAPŁACENIA SPRĘCZNEGO
 ODDZIAŁ REGIONALNY W KIELCACH
 ul. WOJSKA POLSKIEGO 65B, 25-389 KIELCE

PROJEKT WYSTAWIENIA WIEŻBY
 W STASZOWIE PRZY UL. MICKIEWICZA dz. nr ewid. 5886/2, 417/23

PROJEKT WYSTAWIENIA WIEŻBY
 W STASZOWIE PRZY UL. MICKIEWICZA dz. nr ewid. 5886/2, 417/23

mgr inż. arch. Leszek Gałczewski KL-29/87
 mgr inż. arch. Maciej Młynarczyk
 mgr inż. arch. Jan Gałczewski
 loch. Barbara Daranowska
 mgr inż. arch. Joanna Cwiotak KL-149/93