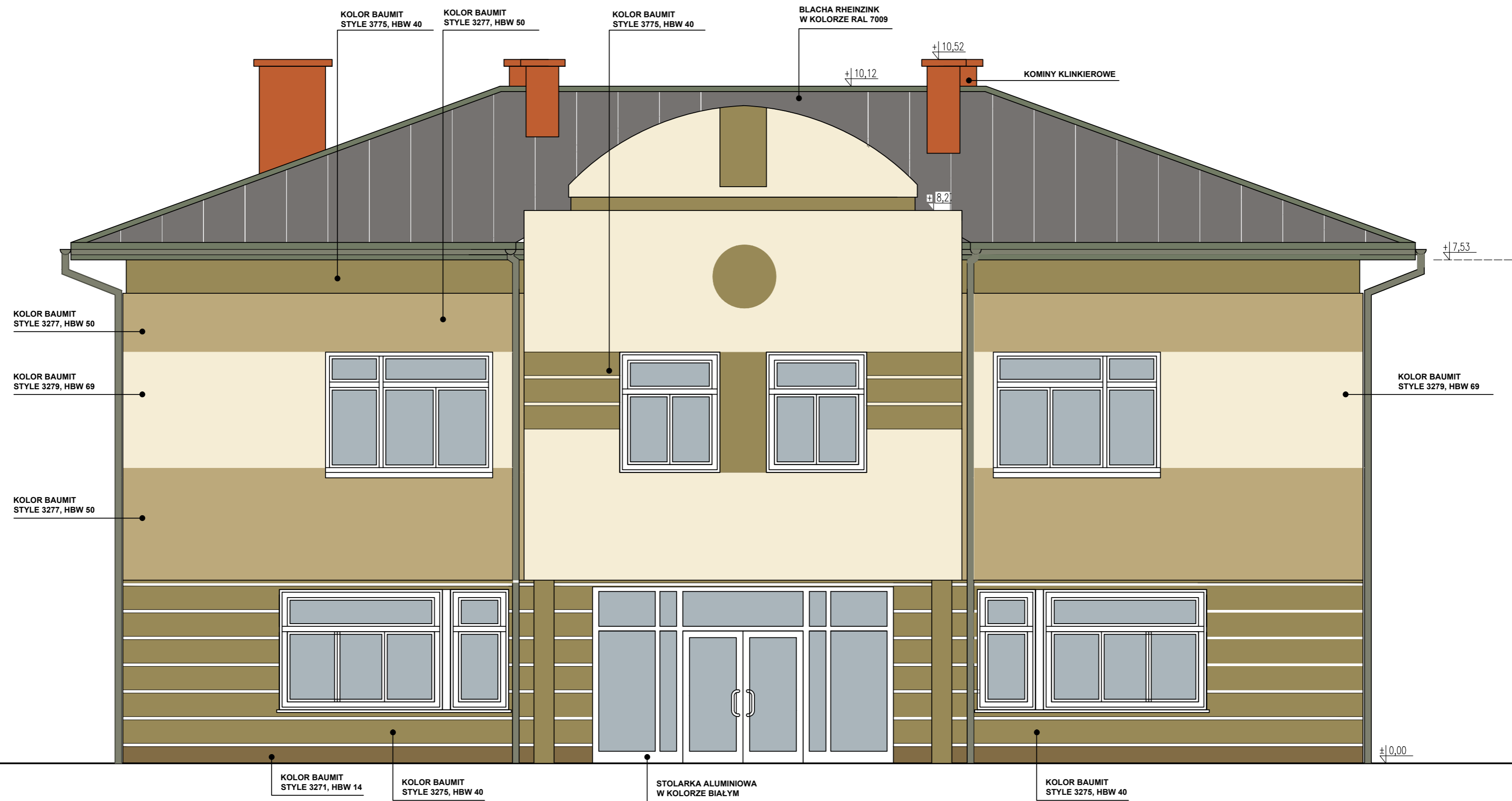


STASZÓW

KASA ROLNICZEGO UBEZPIECZENIA SPOŁECZNEGO
PLACÓWKA TERENOWA W STASZOWIE
ELEWACJA POLUDNIOWA



"PROARCH" PRACOWNIA PROJEKTOWO-BUDOWLANA I. GALCZEWSKI 28-300 JEDRZEJÓW, UL. SZANSA 14	
KASA ROLNICZEGO UBEZPIECZENIA SPOŁECZNEGO ODDZIAŁ REGIONALNY W KIELCACH UL. WOJSKA POLSKIEGO 65B, 25-389 KIELCE	
BUDOWA SIEDZIBY PLACÓWKI TERENOWEJ W STASZOWIE PRZY UL. MICKIEWICZA dz. nr ewid. 417/23, 5866/2	
PROJEKT WYKONAWCZY ARCHITEKTURY	
ELEWACJA POLUDNIOWA	
mgr inż. arch. Leszek Galczewski	KL-29/87
mgr inż. arch. Iwo Nowosielski	
mgr inż. arch. Marcin Młynarczyk	
mgr inż. arch. Jan Galczewski	
tech. Barbara Daranowska	
mgr inż. arch. Joanna Cwiertak	KL-29/87