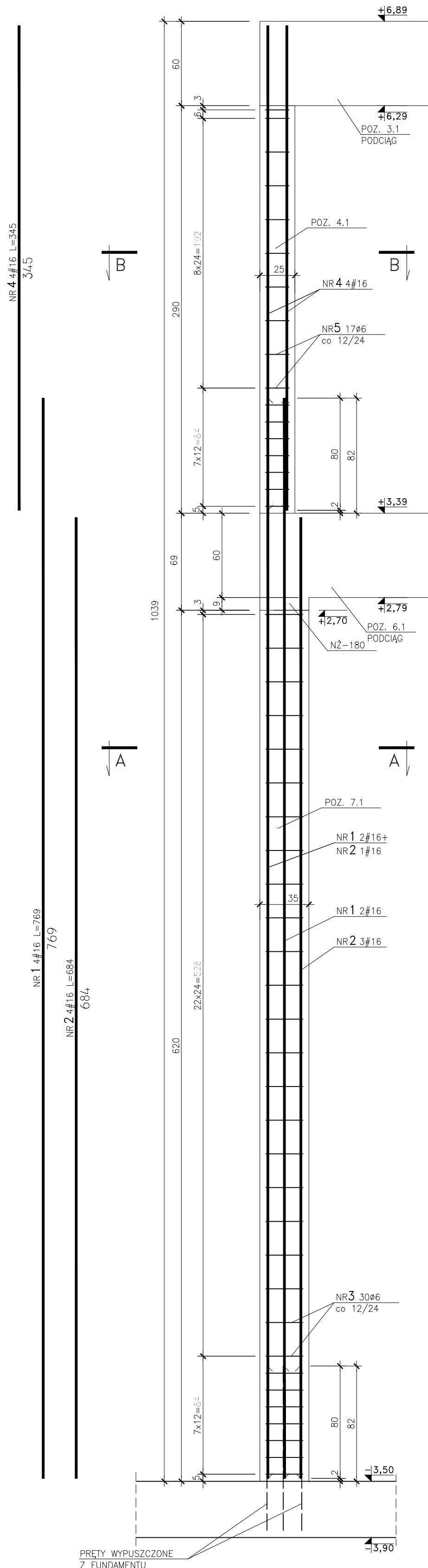
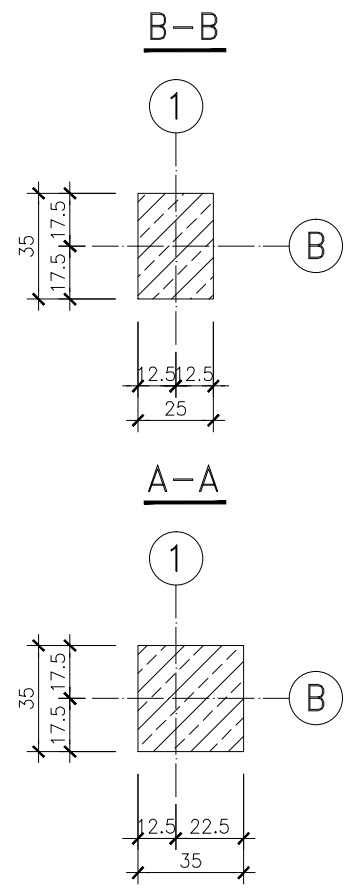


POZ. 4(7).1 SŁUP

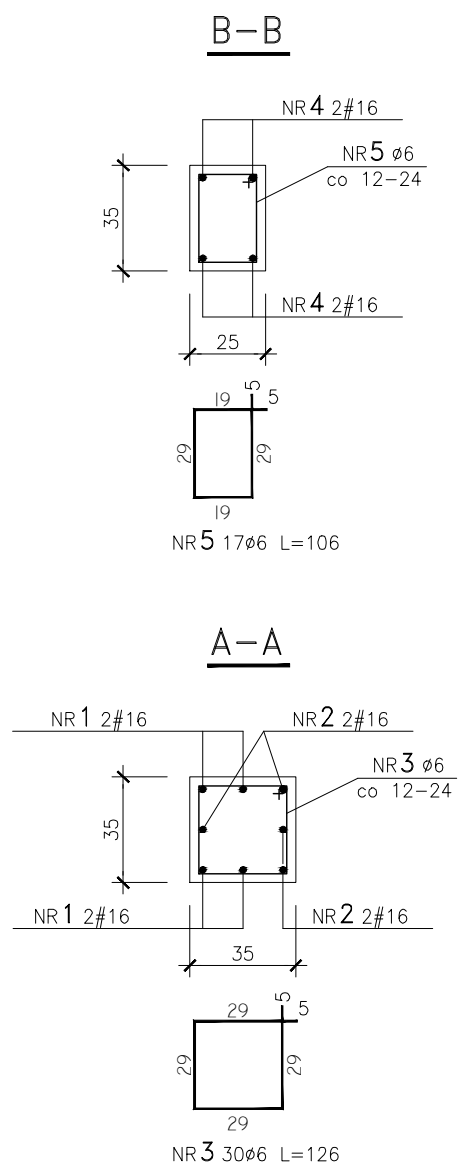
szt. 1 skala 1:25



PRZEKROJE SZALUNKOWE



PRZEKROJE ZBROJENIOWE



UWAGI :
1. Otulina prętów głównych - 3,0 cm.

BETON B25 (C20/25)
STAL # A-IIIN (B500SP)
Æ A-I (St3SX)

Inwestor: KASA ROLNICZEGO UZIEPIECZENIA SPOŁECZNEGO ODDZIAŁ REGIONALNY W KIELCACH UL. WOJSKA POLSKIEGO 65B, 25-389 KIELCE			Nr rys.
BUDOWA SIEDZIBY PLACÓWKI TERENOWEJ W STASZOWIE PRZY UL. MICKIEWICZA dz. nr ewid. 5866/2, 417/23			11K
PROJEKT WYKONAWCZY KONSTRUKCJI			
POZ. 4(7).1 SŁUP			1 : 25
PROJEKTOWAŁ: mgr inż. Krzysztof Mężyk	Nr upr.: KL-108/2002	Data: 25.01.2010	PODPIIS
SPRAWDZIŁ: mgr inż. Dariusz Wójcicki	SWK/0029/ PWOK/03	25.01.2010	