

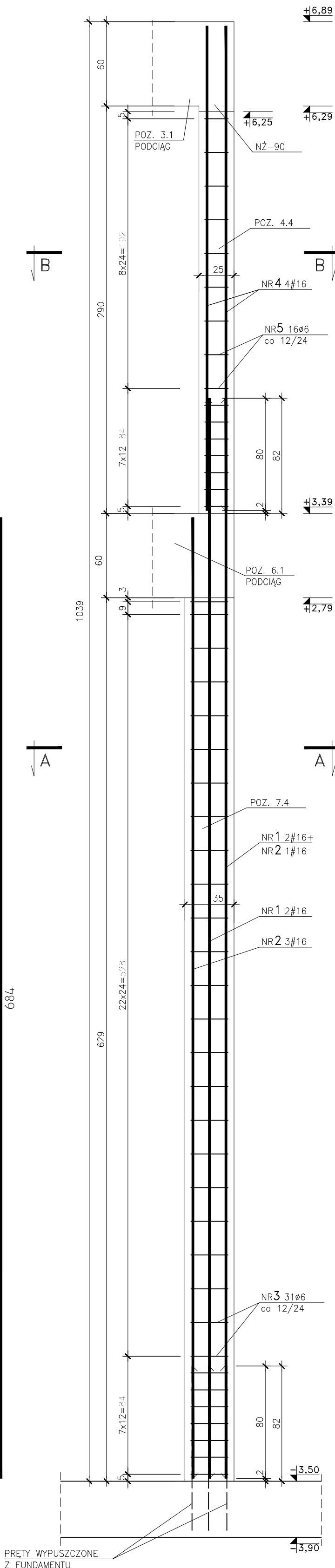
POZ. 4(7).4 SŁUP

szt. 1 skala 1:25

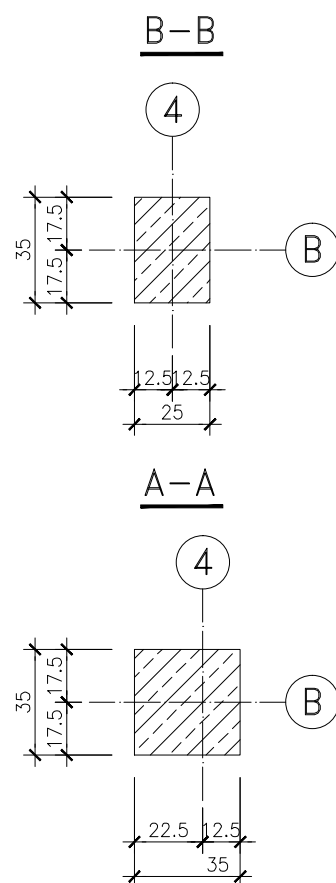
NR 4 #16 L=345
345

NR 1 #16 L=769
769

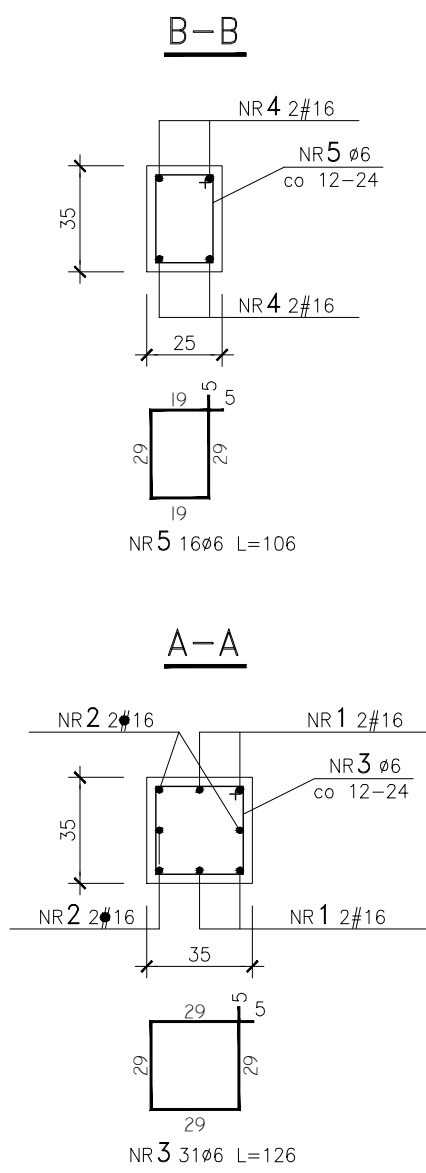
NR 2 #16 L=684
684



PRZEKROJE SZALUNKOWE



PRZEKROJE ZBROJENIOWE



UWAGI :
 1. Otulina prętów głównych - 3,0 cm.
 BETON B25 (C20/25)
 STAL # A-IIIN (B500SP)
 Æ A-I (St3SX)

Inwestor: KASA ROLNICZEGO UZIEPIECZENIA SPOŁECZNEGO ODDZIAŁ REGIONALNY W KIELCACH UL. WOJSKA POLSKIEGO 65B, 25-389 KIELCE			Nr rys.
BUDOWA SIEDZIBY PLACÓWKI TERENOWEJ W STASZOWIE PRZY UL. MICKIEWICZA dz. nr ewid. 5866/2, 417/23			13K
PROJEKT WYKONAWCZY KONSTRUKCJI			
POZ. 4(7).4 SŁUP			1 : 25
PROJEKTOWAŁ: mgr inż. Krzysztof Mężyk	Nr upr.: KL-108/2002	Data: 25.01.2010	PODPIS
SPRAWDZIŁ: mgr inż. Dariusz Wójcicki	SWK/0029/ PWOK/03	25.01.2010	