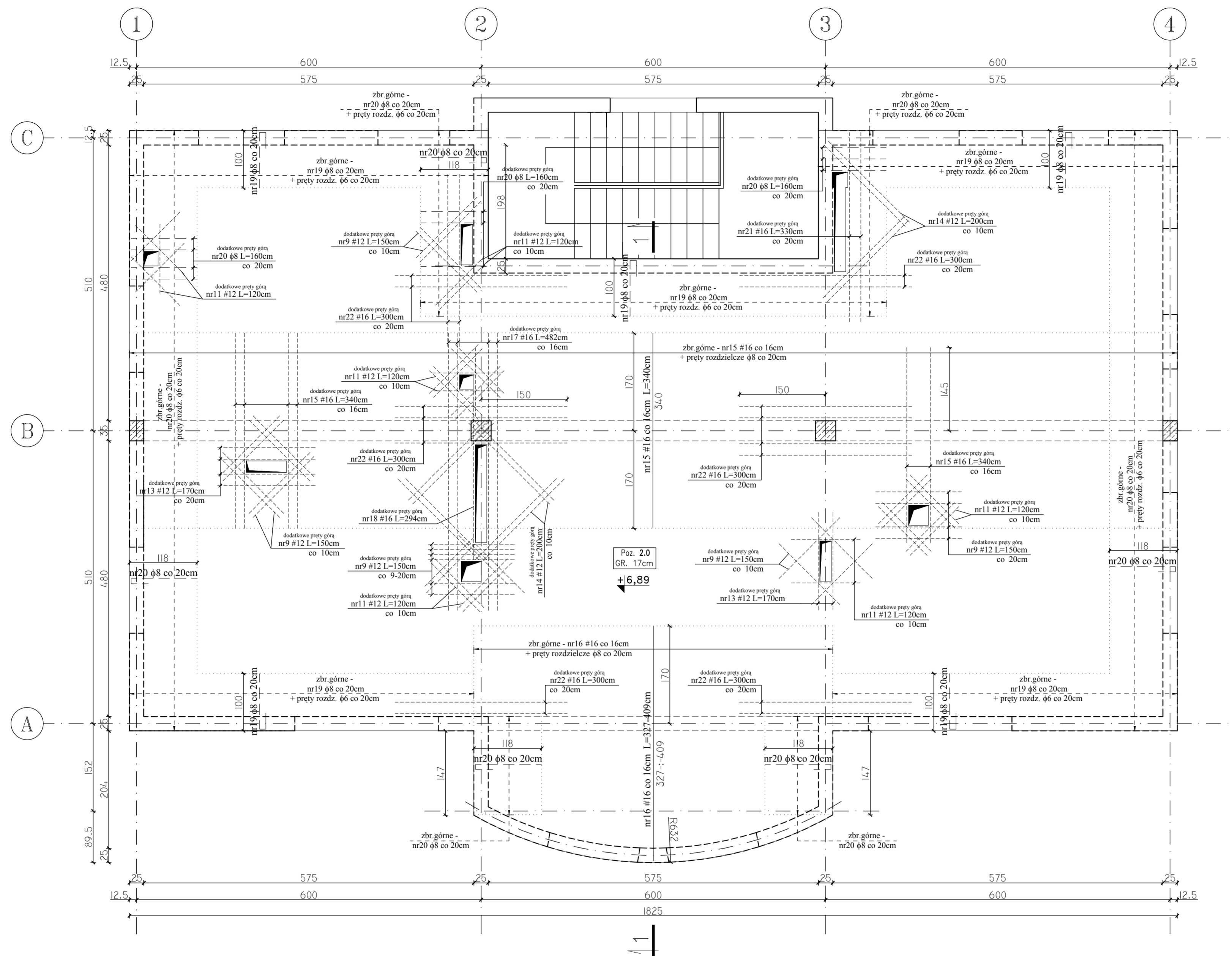
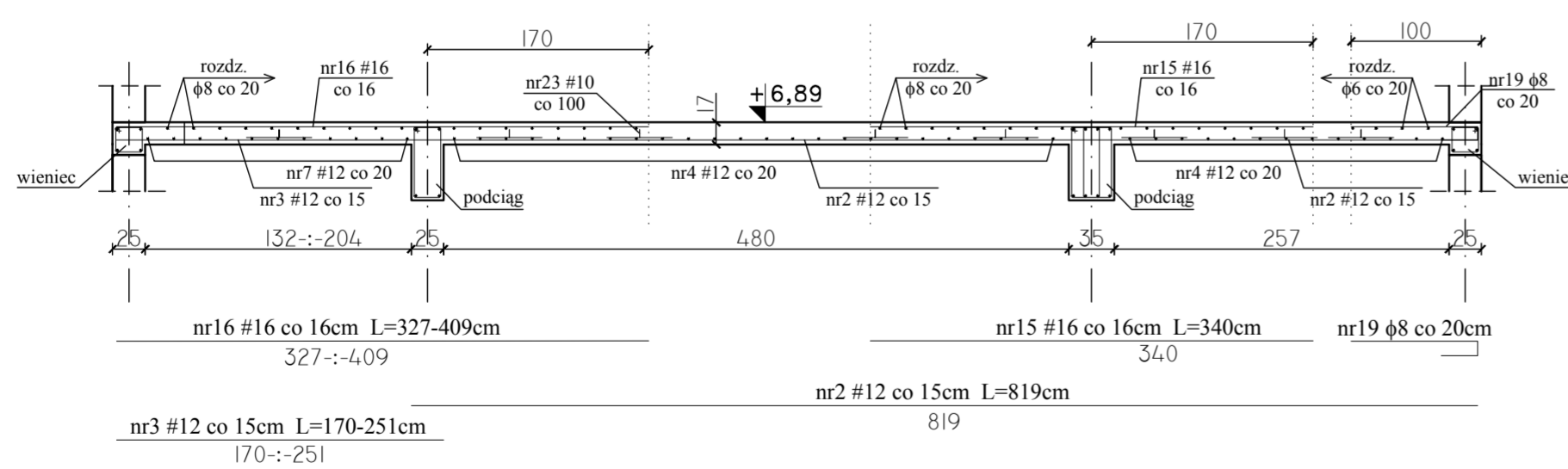


POZ. 2.0 – KONSTRUKCJA ZBROJENIA PŁYTY STROPOWEJ NAD I PIĘTREM Sk. 1:50
(ZBROJENIE GÓRNE)



PRZEKRÓJ 1-1 SKALA 1:50



nr19 #8 co 20cm
L=142cm
29 3 97 3

nr20 #8 co 20cm
L=160cm
31 3 115 3

nr23 #10 co 1m²
L=82cm

PŁYTY GRUBOŚCI 17cm: ODLEGIŁOŚCI OD KRAWĘDZI
PŁYTY DO ŚRODKA CIĘŻKOŚCI ZBROJENIA
acr/acs/ar/as =

acr - odl. śr. ć. zbrojenia górnego w kierunku r (4.5cm)
acs - odl. śr. ć. zbrojenia górnego w kierunku s (3.5cm)
ar - odl. śr. ć. zbrojenia dolnego w kierunku r (4.5cm)
as - odl. śr. ć. zbrojenia dolnego w kierunku s (3.5cm)

UWAGI:

- OTULENIE PRĘTÓW ZBROJENIOWYCH I.W.
- GRUBOŚCI PŁYT: 13cm
- W MIEJSCACH WYSTĘPIENIA OTWORÓW PRĘTY ZBROJENIOWE PRZECINAĆ
- NA RYSUNKU NIE OZNACZONO DOKŁADNIE POMNIEJSZYCH OTWORÓW, KTÓRYCH WIELKOŚCI I USYTUOWANIE NALEŻY WYZNACZYĆ WG ODPowiedNIch PROJEKTÓW BRANŻOWYCH
- DOZBROJENIE OTWORÓW PRZEPROWADZĄC GÓRA I DOŁEM
- DROBNA LINIA PRZERYWANA ZAZNACZONO SŁUPY I ŚCIANY NOSNE, UWZGLĘDNIANE W OBLICZENIACH JAKO PODPORY
- DOKŁADNE WIELKOŚCI I USYTUOWANIE OTWORÓW STROPOWYCH WG PROJEKTU ARCHITEKTURY
- WOKÓŁ OTWORÓW NALEŻY DODAC DODATKOWE PRĘTY ZBROJENIA PODSTAWOWEGO UŁOŻONEGO RÓWNOLEGLE DO OBRZEŻY, O PRZEKRÓJU POPRZECZNYM RÓWNYM PRZECIĘTIEM ZBROJENI - JAK POKAZANO NA RYSUNKU
- DROBNA LINIA KROPKOWANA ZAZNACZONO STREFY ROZKŁADU POSZCZEGÓLNEGO ZBROJENIA
- DOMIARY OTWORÓW WG RZUTU ZE ZBROJENIEM DOLNYM
- PRĘTY ROZDZIELCZE #8 (A-I) ŁĄCZYĆ NA ZAKŁAD 75cm, #6 (A-I) ŁĄCZYĆ NA ZAKŁAD 60cm.

BETON C20/25 (B25)
STAL # A-IIIIN (B500SP)
φ A-I (St3XS)

Investor: KASA ROLNICZEGO UZPIECZENIA SPOŁECZNEGO ODDZIAŁ REGIONALNY W KIELCACH UL. WOJSKA POLSKIEGO 65B, 25-389 KIELCE BUDOWA SIEDZIBY PLACÓWKI TERENOWEJ W STASZOWIE PRZY UL. MICKIEWICZA dz. nr ewid. 58662_417/23	Nr rys. 31K
PROJEKT WYKONAWCZY KONSTRUKCJI POZ. 2.0 - KONSTRUKCJA ZBROJENIA PŁYTY STROPOWEJ NAD I PIĘTREM (ZBROJENIE GÓRNE)	1 : 50
PROJEKTOWAŁ: mgr inż. Krzysztof Mężyk	Nr upr.: KL-108/2002 25.01.2010 Data:
SPRAWDZIŁ: mgr inż. Dariusz Wójcicki	SWK/0029/ PWOK/03 25.01.2010 Data: