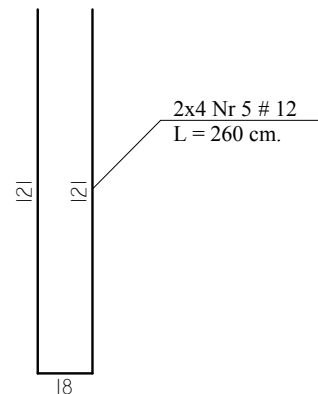
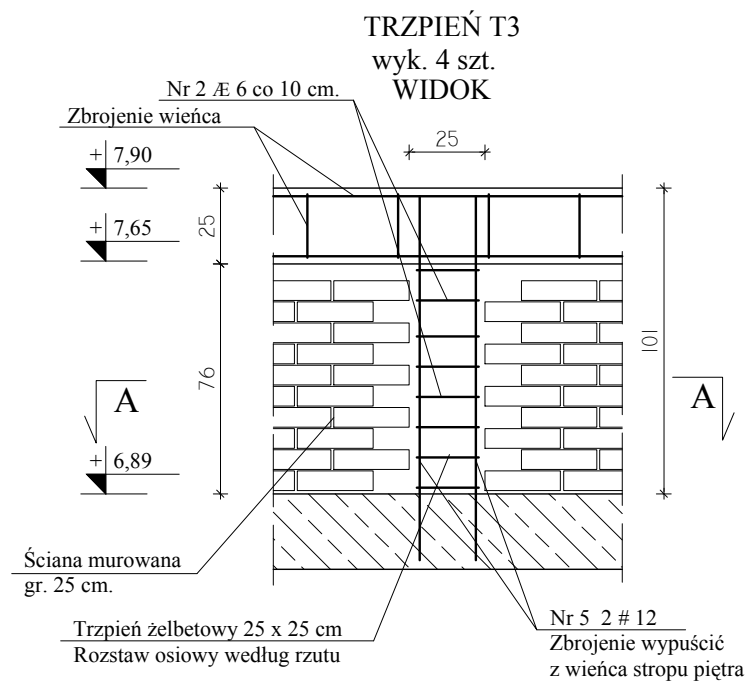
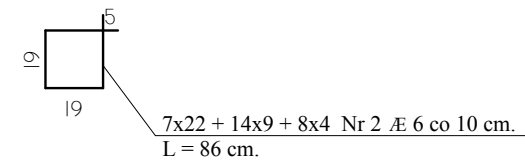
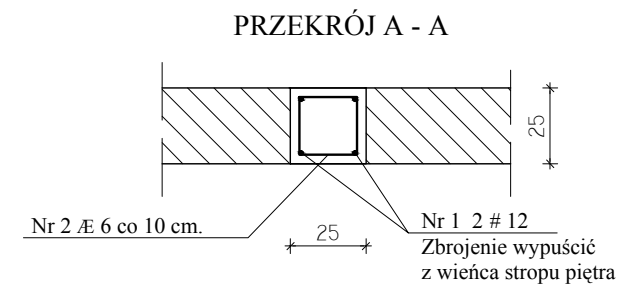
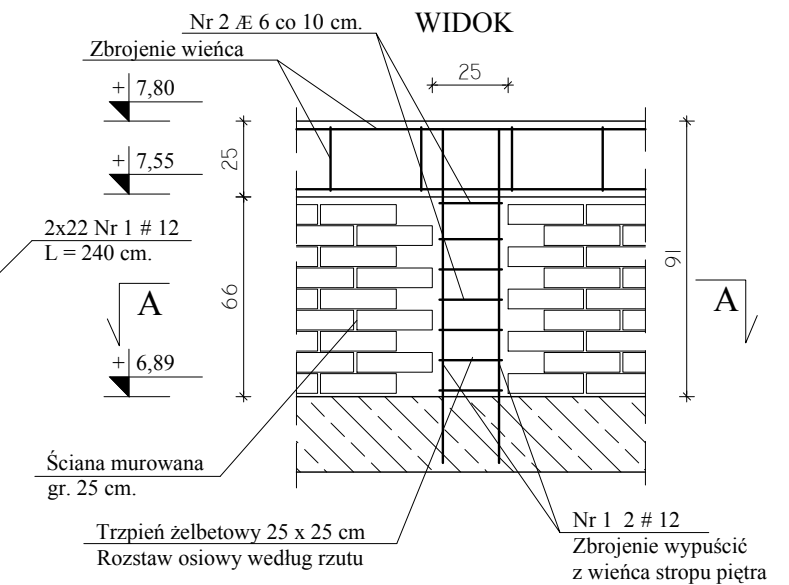
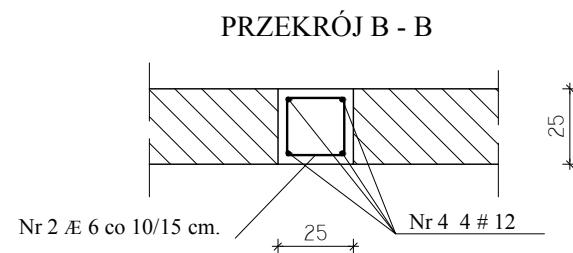
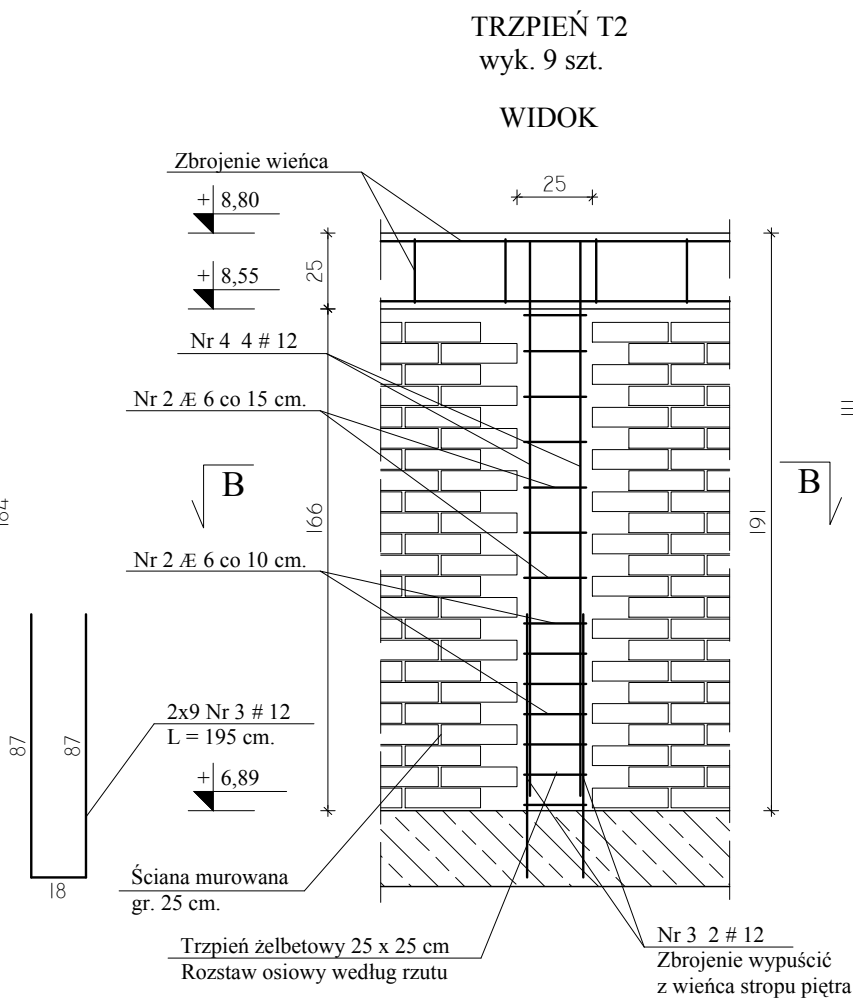


# TRZPIENIE ŻELBETOWE PODDASZA

skala 1 : 25



4x9 Nr 4 # 12 L = 184 cm.



## UWAGI :

- Otulina zbrojenia głównego 3,0 cm.

**BETON B25 (C20/25)**  
**STAL # A-IIIN ( B500SP)**  
**A A-I (St3SX)**

Inwestor: KASA ROLNICZEGO UZPIECZENIA SPOŁECZNEGO ODDZIAŁ REGIONALNY W KIELCACH UL. WOJSKA POLSKIEGO 65B, 25-389 KIELCE			Nr rys.
BUDOWA SIEDZIBY PLACÓWKI TERENOWEJ W STASZOWIE PRZY UL. MICKIEWICZA dz. nr ewid. 5866/2, 417/23			35K
PROJEKT WYKONAWCZY KONSTRUKCJI			
TRZPIENIE ŻELBETOWE PODDASZA			1 : 25
PROJEKTOWAŁ: mgr inż. Krzysztof Mężyk	Nr upr.: KL-108/2002	Data: 25.01.2010	PODPIS
SPRAWDZIŁ: mgr inż. Dariusz Wójcicki	SWK/0029/ PWOK/03	25.01.2010	