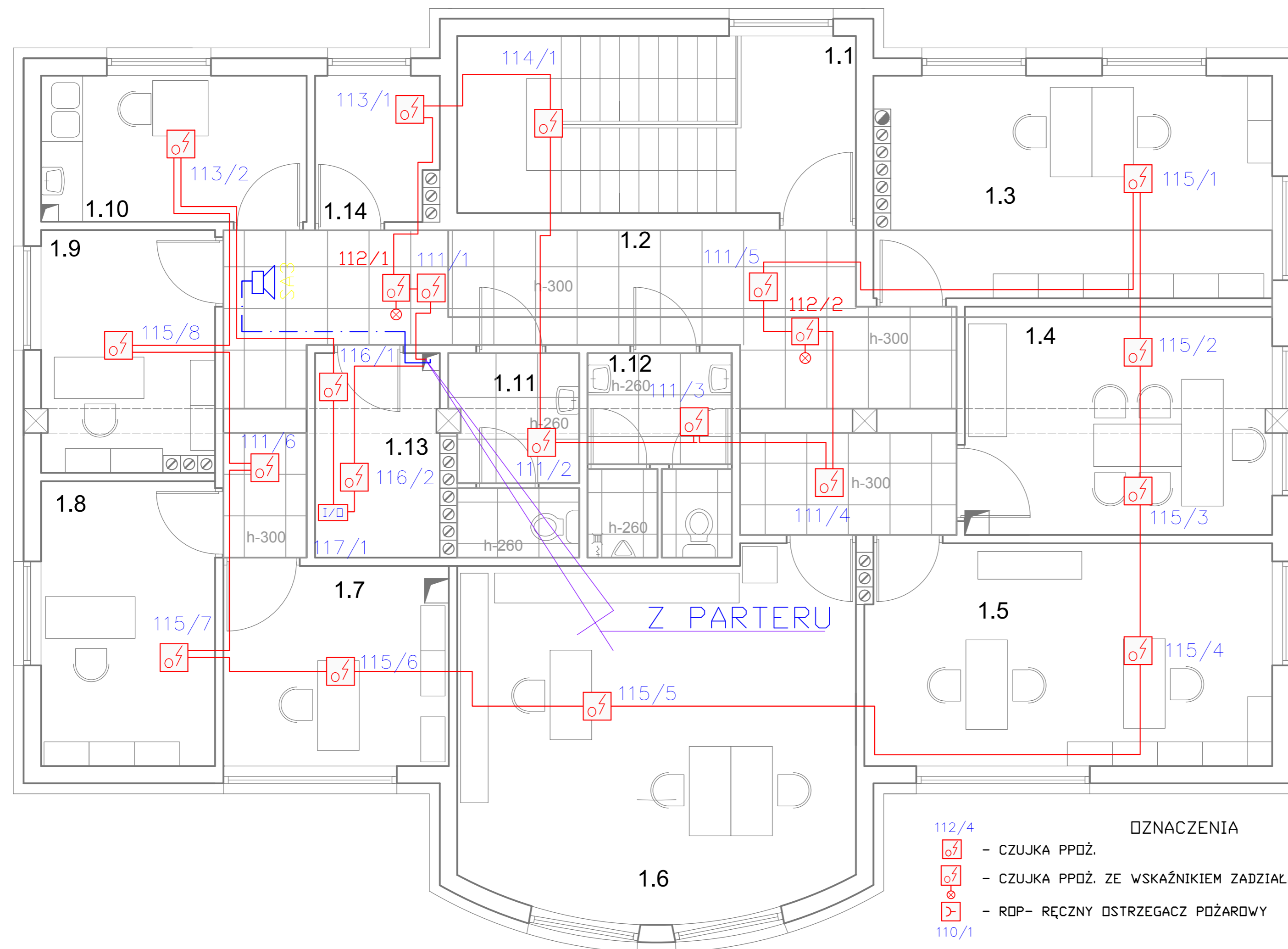


# STASZÓW

KASA ROLNICZEGO UBEZPIECZENIA SPOŁECZNEGO  
PLACÓWKA TERENOWA W STASZOWIE

## RZUT PIĘTRA 1 : 50



1.1	KLATKA SCHODOWA
1.2	KOMUNIKACJA
1.3	POKÓJ BIUROWY 2-OSOBOWY
1.4	POKÓJ BIUROWY 1-OSOBOWY
1.5	POKÓJ BIUROWY 3-OSOBOWY
1.6	POKÓJ BIUROWY 3-OSOBOWY
1.7	POKÓJ BIUROWY 1-OSOBOWY
1.8	POKÓJ BIUROWY 2-OSOBOWY
1.9	POKÓJ BIUROWY 2-OSOBOWY
1.10	POKÓJ SOCJALNY
1.11	WC DAMSKI
1.12	WC MĘSKI
1.13	POMIESZCZENIE SERWERA
1.14	MAGAZYN PODRĘCZNY

- OZNACZENIA**
- 112/4 - LINIA NR 1, STREFA NR 12  
/ numer czujki w strefie
  - I/O - ELEMENT STERUJĄCO MONITORUJĄCY WE/WY
  - 105/1
  - SAI - SYGNALIZATOR AKUSTYCZNY WEWNĘTRZNY
  - SZAD1 - SYGNALIZATOR ZEWNĘTRZNY AKUSTYCZNO - OPTYCZNY

- OZNACZENIA**
- 112/4 - CZUJKA PPOŻ.
  - 110/1 - CZUJKA PPOŻ. ZE WSKAŹNIKIEM ZADZIAŁANIA
  - 110/1 - RDP- RĘCZNY OSTRZEGACZ POŻAROWY

<b>"PROARCH"</b>		
Inwestor: KASA ROLNICZEGO UBEZPIECZENIA SPOŁECZNEGO ODDZIAŁ REGIONALNY W KIELCACH UL. WOJSKA POLSKIEGO 65B, 25-389 KIELCE		
Temat: BUDOWA SIEDZIBY PLACÓWKI TERENOWEJ W STASZOWIE PRZY UL. MICKIEWICZA		Nr rys.: <b>2</b>
PROJEKT WYKONAWCZY		Skala: 1:50
System sygnalizacji pożaru - trasy kablowe i rozmieszczenie elementów		
Projektował: mgr inż. Marek Barański	Nr upr.: KI-425/94	Podpis: _____
Opracował: mgr inż. Jadwiga Barańska		Data: 12.2009