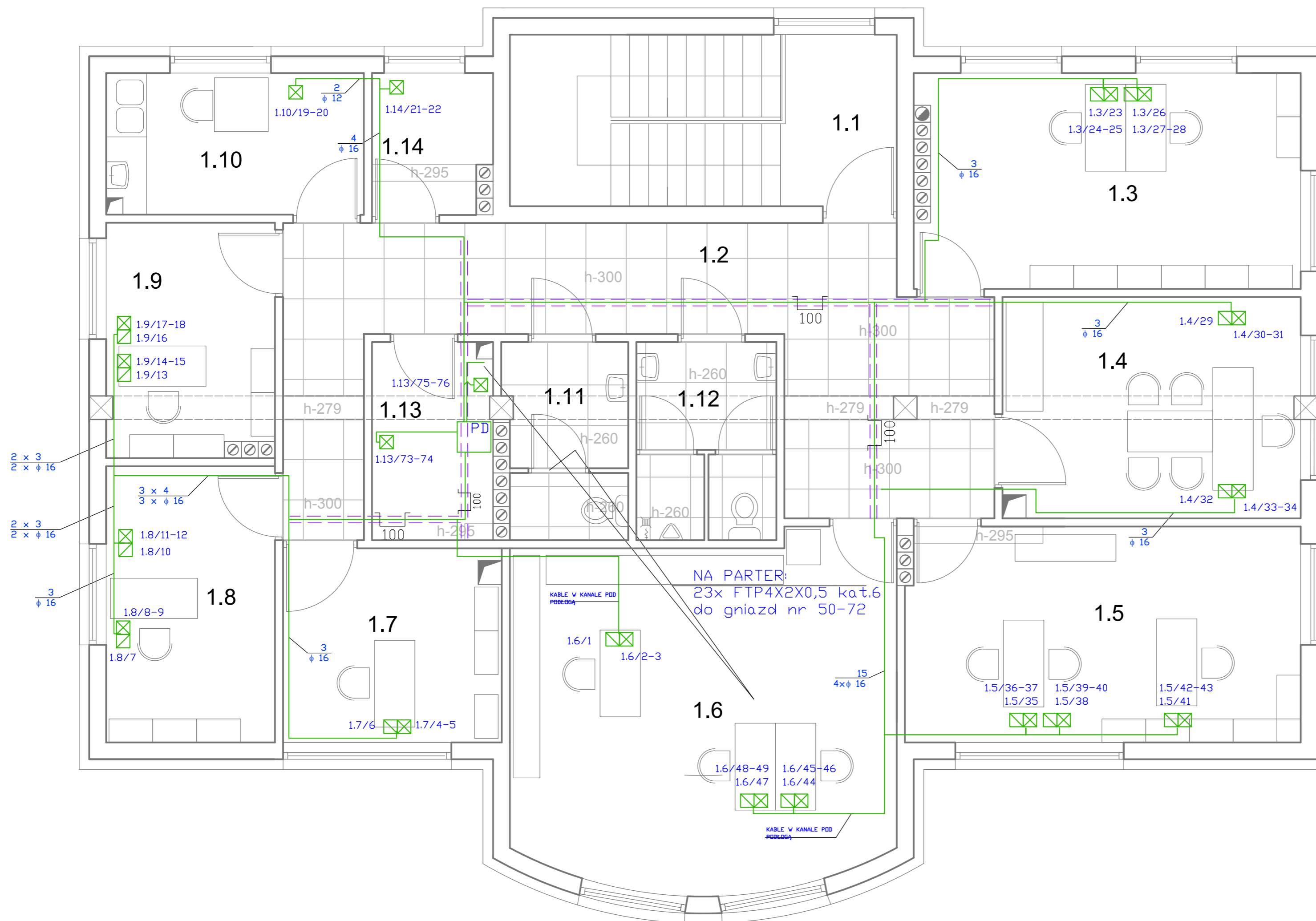


# STASZÓW

KASA ROLNICZEGO UBEZPIECZENIA SPOŁECZNEGO  
PLACÓWKA TERENOWA W STASZOWIE

## RZUT PIĘTRA 1 : 50



1.1	KLATKA SCHODOWA
1.2	KOMUNIKACJA
1.3	POKÓJ BIUROWY 2-OSOBY
1.4	POKÓJ BIUROWY 1-OSOBY
1.5	POKÓJ BIUROWY 3-OSOBY
1.6	POKÓJ BIUROWY 3-OSOBY
1.7	POKÓJ BIUROWY 1-OSOBY
1.8	POKÓJ BIUROWY 2-OSOBY
1.9	POKÓJ BIUROWY 2-OSOBY
1.10	POKÓJ SOCJALNY
1.11	WC DAMSKI
1.12	WC MĘSKI
1.13	POMIESZCZENIE SERWERA
1.14	MAGAZYN PODRĘCZNY

<b>"PROARCH"</b> PRACOWNIA PROJEKTOWO-BUDOWLANA L. GALCZEWSKI 28-300 JEDRZEJÓW, UL. SZANSA14		
Inwestor: KASA ROLNICZEGO UBEZPIECZENIA SPOŁECZNEGO ODDZIAŁ REGIONALNY W KIELCACH UL. WOJSKA POLSKIEGO 65B, 25-389 KIELCE		
Temat: BUDOWA SIEDZIBY PLACÓWKI TERENOWEJ W STASZOWIE PRZY UL. MICKIEWICZA		Nr rys.: <b>2</b>
PROJEKT WYKONAWCZY		Skala: 1:50
Okablowanie strukturalne - trasy kablowe i rozmieszczenie gniazd		
Projektował: inż. Andrzej Dzedzic	Nr upr.: 0728/97/U	Podpis:
Opracował: mgr inż. Jadwiga Barańska		