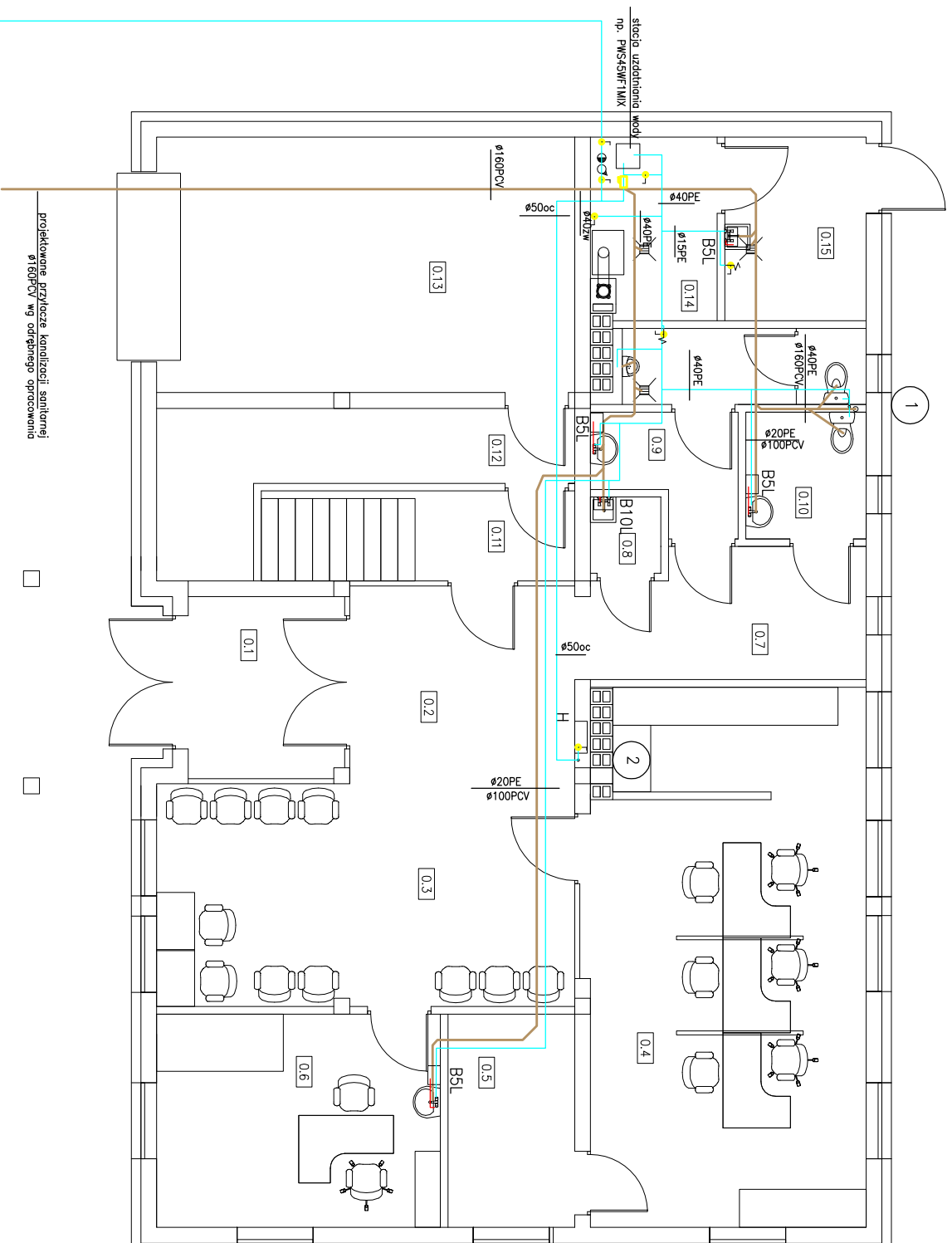


0.1	witrołap	pyłki ceramiczne	7,05
0.2	hall	pyłki ceramiczne	11,08
0.3	poszkiwno	pyłki ceramiczne	23,20
0.4	sala obsługi	wykładzina dywanowa	36,15
0.5	pomieszczenie techniczne	wykładzina dywanowa	6,74
0.6	gabriel, lekarski	pyłki ceramiczne	15,10
0.7	kaminiarstwo	pyłki ceramiczne	8,47
0.8	por. porządkowe	pyłki ceramiczne	1,33
0.9	wc mężczyźni	pyłki ceramiczne	8,50
0.10	wc kablat+niepełnosprawnych	pyłki ceramiczne	3,80
0.11	kłódka schodowa	pyłki ceramiczne	5,72
0.12	szluz	pyłki ceramiczne	2,65
0.13	garaż	pyłki ceramiczne	26,60
0.14	kotłownia	pyłki ceramiczne	5,53
0.15	pomieszczenie gospodarcze	pyłki ceramiczne	6,46
Sigma Powierzchni			170,44



- 1 (circle) pion
- woda ciepła
- woda zimna
- kanalizacja
- H hydgrant DN25 z węzłem pólstrzywnym 30m
- BSL pojemnościowy podgrzewacz wody – 5 l
- B10L pojemnościowy podgrzewacz wody – 10 l

projektowane przyłącze wody ø50PE
wg odrębnego opracowania

projektowane przyłącze kanalizacji sanitarnej
ø160PCV wg odrębnego opracowania

nr. RUDNER-Henryk Rudner 47-100 Strzeżce Opolskie ul. Blokowa 2			
OBIEKT	Budowa budynku biurowego KRUS	nr. RYSUNKU	1/5
TEAM	Piecówka Terenowa Strzeżce Opolskie	SKALA	1:100
	Rzut portieru	DATA	12.09
INWESTOR	KRUS Opole ul. Ozimska 51a		
LOKALIZACJA	Strzeżce Opolskie ul. Marka Prawego 1652/3		
OPROJEKTOWAŁ	mgr inż. Henryk Rudner		
nr. IPR. PROJ.	7/93/Op 213/94/Op		