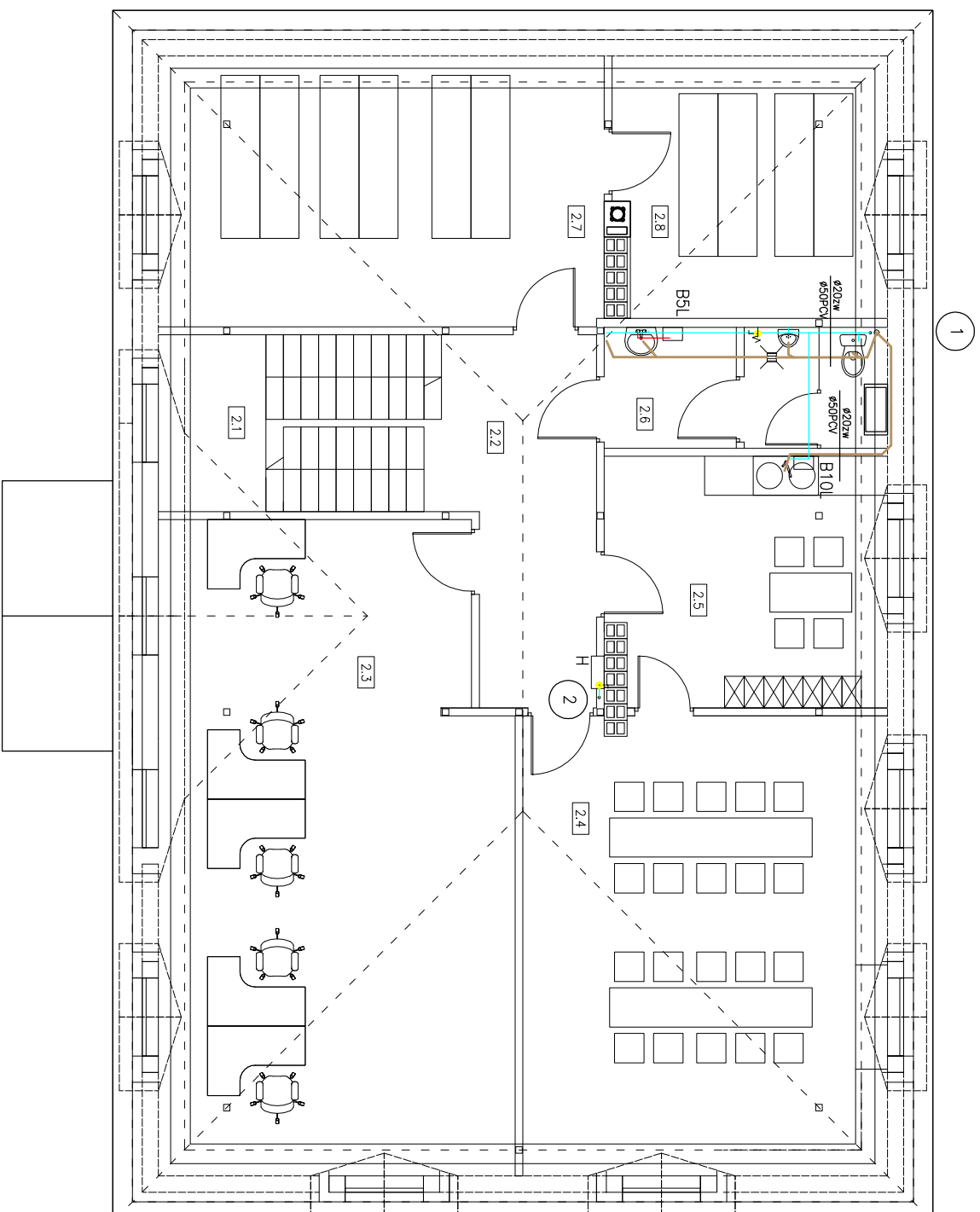


2.1	kuchnia schłodowa	pyłki ceramiczne	5,10
2.2	korytarz	pyłki ceramiczne	12,28
2.3	biuro – 5 osób	wykładzina dywanowa	51,85
2.4	salon narad	wykładzina dywanowa	38,21
2.5	pomieszczenie socjalne	pyłki ceramiczne	15,83
2.6	wc personelu	pyłki ceramiczne	7,25
2.7	oklejenia	pyłki ceramiczne	24,01
2.8	archiwum kopie	pyłki ceramiczne	14,66
Sumo Powierzchni			169,19



- 1
- pion
 - woda ciepła
 - woda zimna
 - kanalizacja
 - H hydrant DN25 z węzłem najbliższym 30m
 - B5L pojemnościowy podgrzewacz wody – 5 l
 - B10L pojemnościowy podgrzewacz wody – 10 l

nr RUDNER-Henryk Rudner 47-100 Strzeżce Opolskie ul. Blokowa 2			
OBIEKT	Budowa budynku biurowego KRUS	nr RYSUNKU	3/S
TEAM	Placówka Terenowa Strzeżce Opolskie	SKALA	1:100
	Rzut poddasza	DATA	12.09
INWESTOR	KRUS Opole ul. Ozimska 51a		
LOKALIZACJA	Strzeżce Opolskie ul. Marka Prawego 1652/3		
OPROJEKOWAŁ	mgr inż. Henryk Rudner		
nr jpr. pnia.	7/93/Op 213/94/Op		