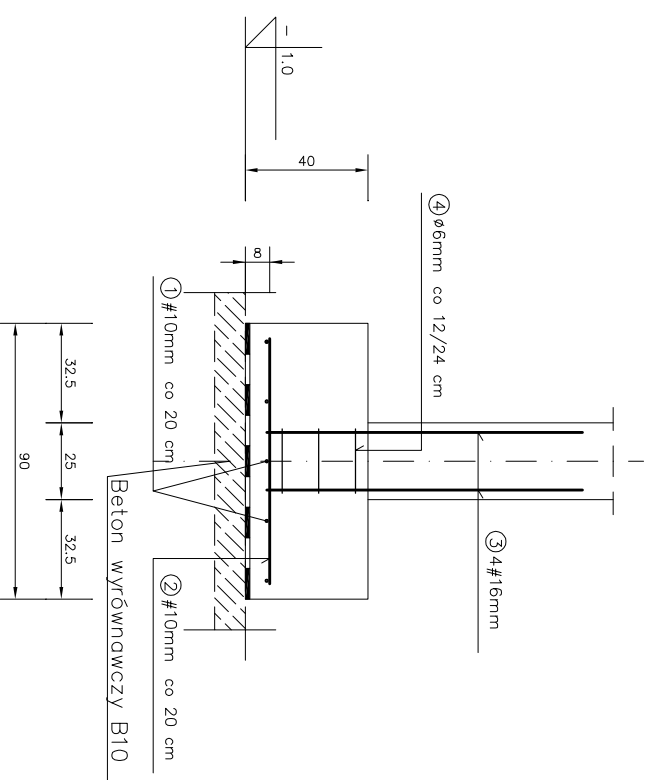
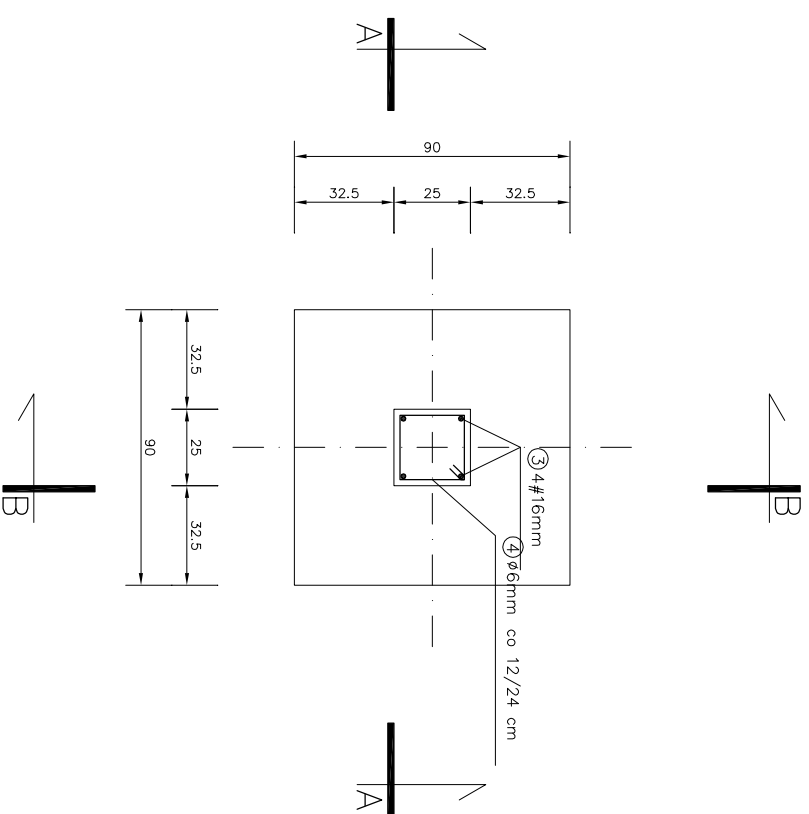


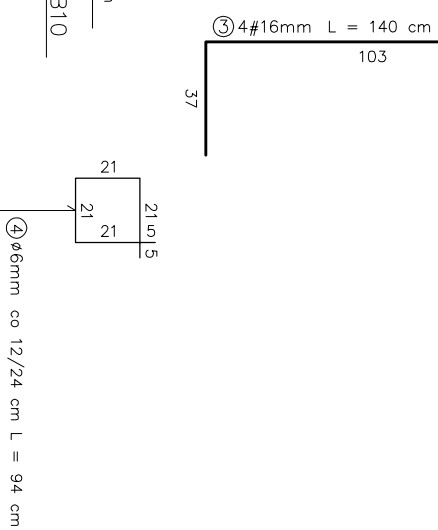
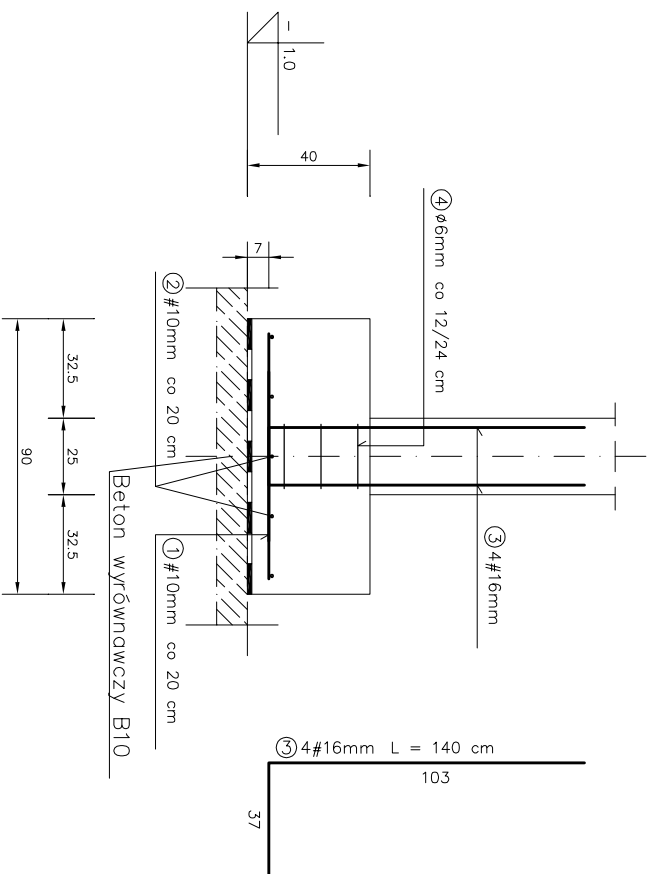
STOPA FUNDAMENTOWA S1, S5  
SKALA: 1:25

PRZEKRÓJ B-B  
SKALA: 1:25



PRZEKRÓJ A-A  
SKALA: 1:25

②5#10mm co 20 cm L = 80 cm  
80



①5#10mm co 20 cm L = 80 cm  
80

WYKAZ STALI ZBROJENIOWEJ

NR	Średnica [mm]		Długość [cm]	Ilość [szt.]	ŚIS	DŁUGOŚĆ CAKOWITA [m]			
	Ø	#				#10	#16	34GS	
1	10	80	5				4,00		
2	10	80	5				4,00		
3	16	140	4					5,60	
4	6	94	3	2,82					
DŁUGOŚĆ ODDEN [m]					2,82		8,00	5,60	
MASA JEDNOSTKOWA [kg/m]					0,222		0,617	1,578	
MASA ODDEN [kg]					0,63		4,94	8,84	
MASA RAZEM DLA 1 szt. [kg]						0,63		13,77	
MASA RAZEM DLA 2 szt. [kg]						1,25		27,55	

BETON KONSTRUKCYJNY B20  
STAL ZBROJENIOWA 34GS, S105

PHI **RUDNER Henryk Rudner 47-100 Strzelce Opolskie ul. Blokowa 2**

OBIEKT	Budowa budynku biurowego KRUS Placówka Terenowa Strzelce Opolskie	NR RYSUNKU	5/K
TEMAT	Stopa fundamentowa S1+S5	SKALA	1:25
		DATA:	12.09
INWESTOR	KRUS Opole ul. Ozimska 51a		
LOKALIZACJA	Strzelce Opolskie ul. Marka Prawego 1652/3		
OPRACOWAŁ	mgr inż. Henryk Rudner		
NR UPR. PROJ.	7/93/Op 213/94/Op		