

1. Podsumowanie

1.1 Podsumowanie

Wymiary pomieszczenia			Powierzchnia	Wspł. odbicia
Szerokość	3.64	m	sufit	0.70
Długość	6.60	m	ściana lewa	0.50
Wysokość	3.00	m	ściana prawa	0.50
Wysokość pl. roboczej	0.80	m	ściana przednia	0.50
			ściana tylna	0.50
			podłoga	0.20

Pozycja pomieszczenia (Przedni lewy róg)

X	-1.82	m
Y	-3.30	m

Średnia luminancja powierzchni (cd/m2):

Sufit	Lewa	Prawa	Przód	Tył	Podłoga
11.6	18.7	18.7	16.1	16.1	13.9

Poziom oświetlenia zunifikowanego (CIE): 14

Wartość ogólnego współczynnika w projekcie 0.80.

1.2 Oprawy

Kod	Ilość	Oprawa	Źródło światła	Moc (W)	Strumień (lm)
F	4	TPS740	1 * TL5C60W	67.0	1 * 5000

Moc zainstalowana: 0.27 (kWat)

Ilość rozmieszczonych opraw

Roźmieszczenie	Kod oprawy	Moc (kWat)
rozmieszczenie blokowe	F 4	0.27

1.3 Wyniki obliczeń

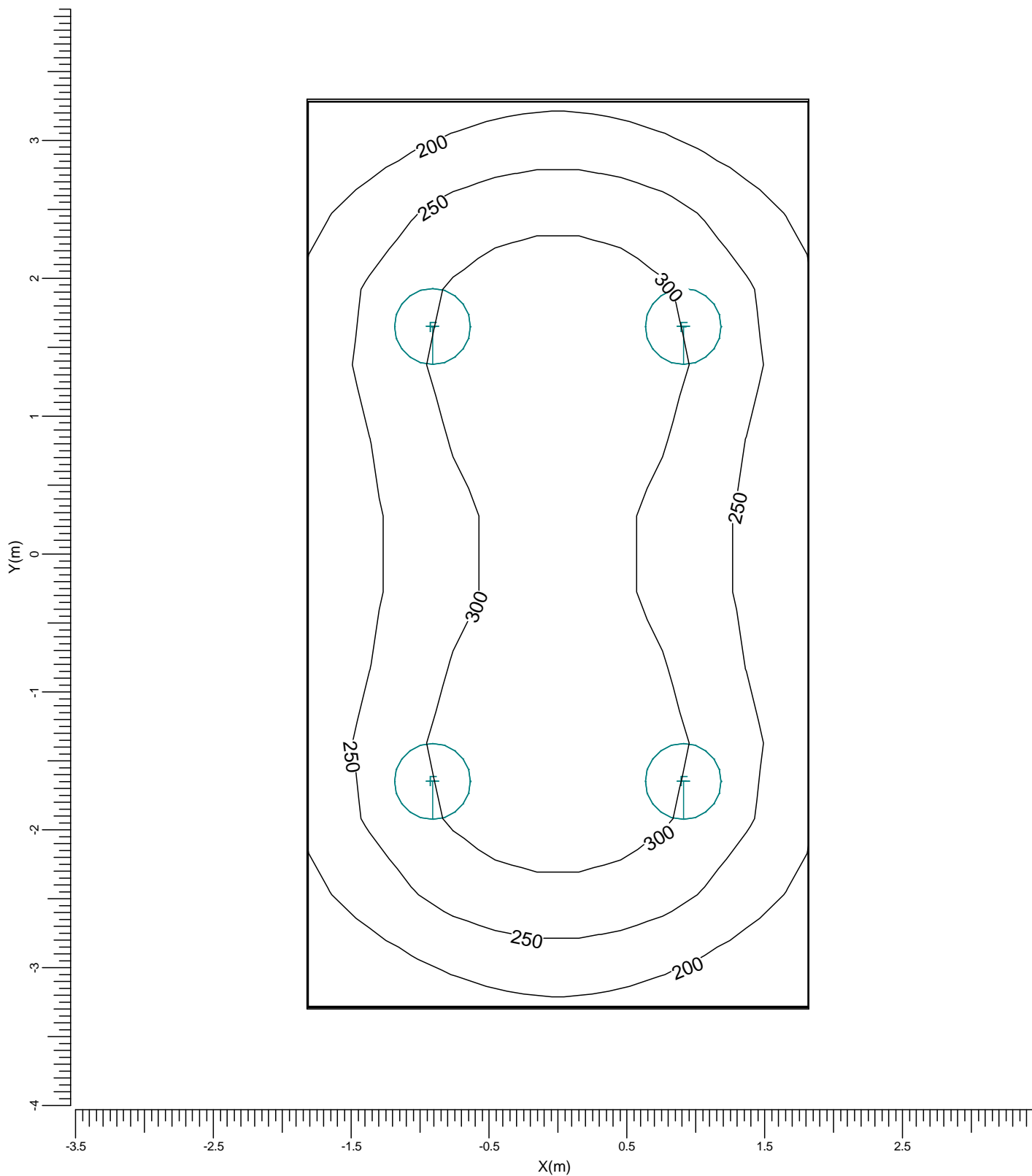
Obliczenia natężenia/luminancji:

Obliczenia	Typ	Jednostka	Średnia	Min/sr	Min/Max	Wyniki
Siatka	Natężenie oświetlenia	lux	264	0.60	0.46	Suma

2. Wyniki obliczeń

2.1 Siatka: Izokontury

Siatka : Siatka na wysokości Z = 0.80 m
 Obliczenia : Natężenie oświetlenia (lux)
 Typ obliczeń : Suma



F → TPS740

Średnia
264

Min/śr
0.60

Min/Max
0.46

Współczynnik pogorszenia
0.80

Skala
1:40

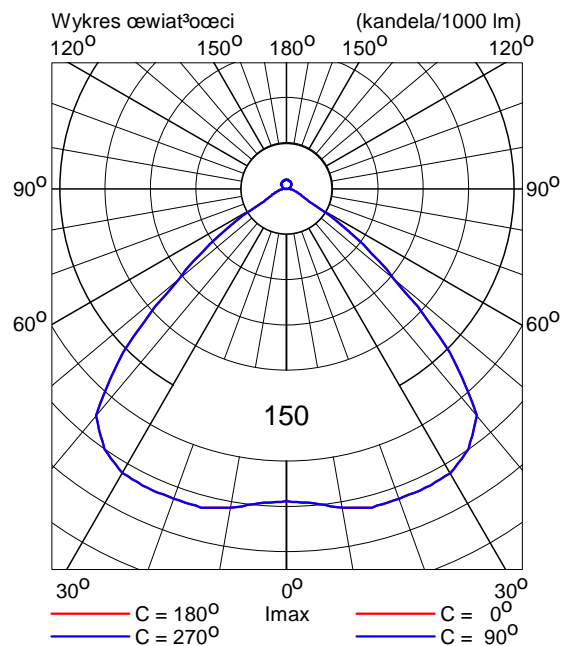
3. Informacje o oprawie

3.1 Oprawy

TPS740 1xTL5C60W/830



Sprawność	:	
DLOR	:	0.50
ULOR	:	0.02
TLOR	:	0.52
Dławik	:	Elektroniczny
Strumień źródła	:	5000 lm
Moc oprawy	:	67.0 W
Kod pomiarowy	:	LVW1342600



1. Podsumowanie

1.1 Podsumowanie

Wymiary pomieszczenia			Powierzchnia		Wspł. odbicia	
Szerokość	4.35	m	sufit			0.70
Długość	8.52	m	ściana lewa			0.50
Wysokość	2.60	m	ściana prawa			0.50
Wysokość pl. roboczej	0.80	m	ściana przednia			0.50
			ściana tylna			0.50
			podłoga			0.20

Pozycja pomieszczenia (Przedni lewy róg)

X	0.00	m
Y	0.00	m

Średnia luminancja powierzchni (cd/m2):

Sufit	Lewa	Prawa	Przód	Tył	Podłoga
20.3	30.7	30.7	31.1	30.7	26.8

Poziom oświetlenia zunifikowanego (CIE): 15

Wartość ogólnego współczynnika w projekcie 0.80.

1.2 Oprawy

Kod	Ilość	Oprawa	Źródło światła	Moc (W)	Strumień (lm)
F	10	TPS740	1 * TL5C60W	67.0	1 * 5000

Moc zainstalowana: 0.67 (kWat)

Ilość rozmieszczonych opraw

Roźmieszczenie	Kod oprawy	Moc (kWat)
rozmieszczenie blokowe	F 10	0.67

1.3 Wyniki obliczeń

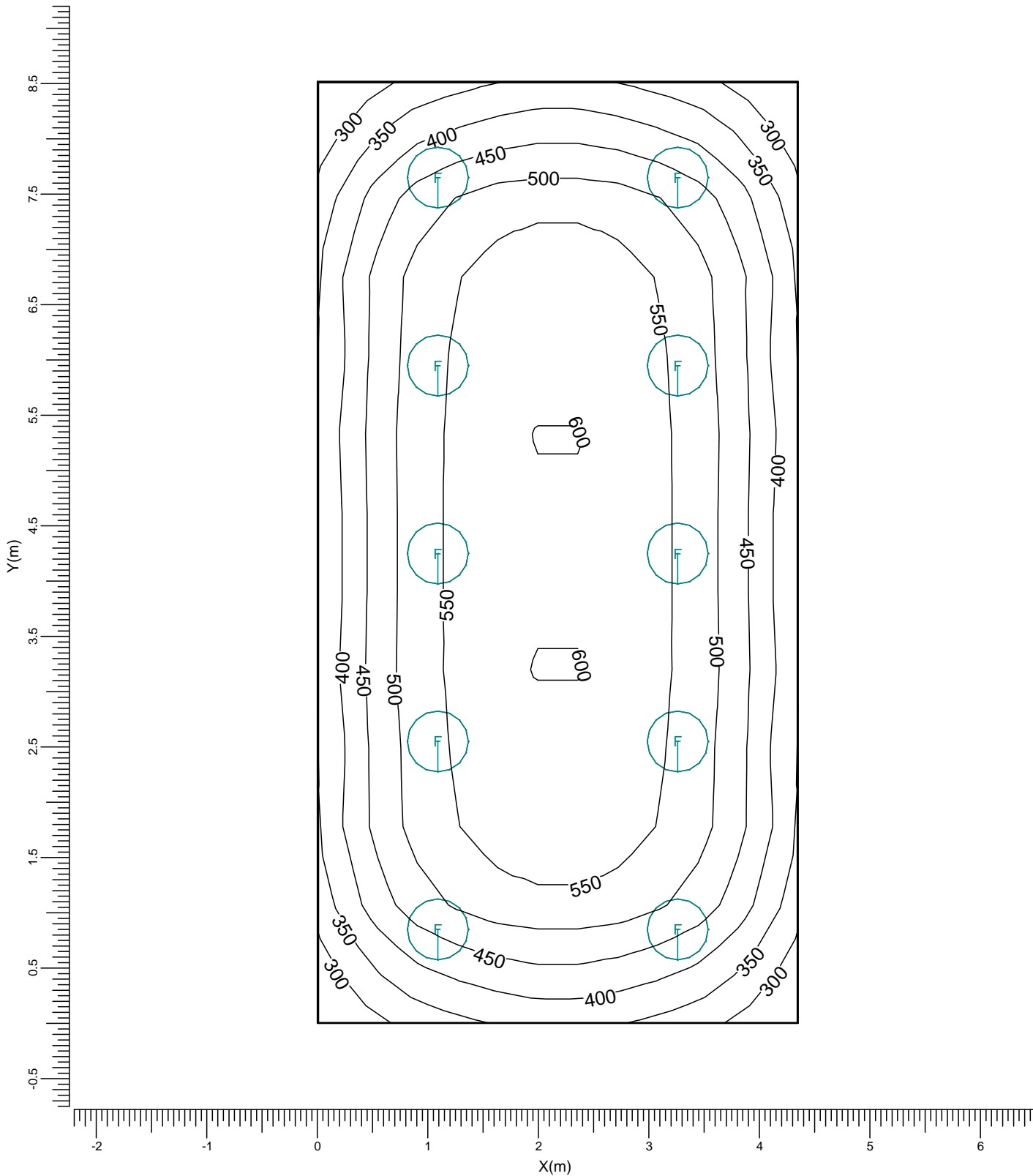
Obliczenia natężenia/luminancji:

Obliczenia	Typ	Jednostka	Średnia	Min/sr	Min/Max	Wyniki
Siatka	Natężenie oświetlenia	lux	486	0.58	0.47	Suma

2. Wyniki obliczeń

2.1 Siatka: Izokontury

Siatka : Siatka na wysokości Z = 0.80 m
Obliczenia : Natężenie oświetlenia (lux)
Typ obliczeń : Suma



F ———▶ TPS740

Średnia
486

Min/śr
0.58

Min/Max
0.47

Współczynnik pogorszenia
0.80

Skala
1:50

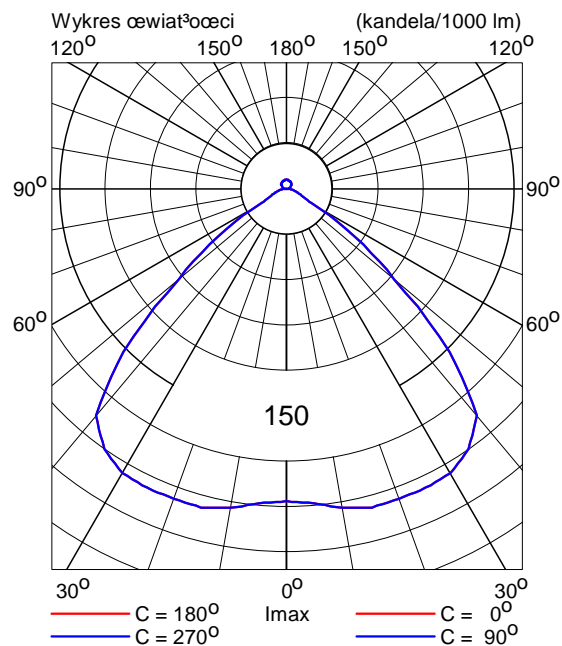
3. Informacje o oprawie

3.1 Oprawy

TPS740 1xTL5C60W/830



Sprawność	
DLOR	: 0.50
ULOR	: 0.02
TLOR	: 0.52
Dławik	: Elektroniczny
Strumień źródła	: 5000 lm
Moc oprawy	: 67.0 W
Kod pomiarowy	: LVW1342600



1. Podsumowanie

1.1 Podsumowanie

Wymiary pomieszczenia			Powierzchnia		Wspł. odbicia	
Szerokość	2.83	m	sufit			0.70
Długość	4.54	m	ściana lewa			0.50
Wysokość	2.60	m	ściana prawa			0.50
Wysokość pl. roboczej	0.80	m	ściana przednia			0.50
			ściana tylna			0.50
			podłoga			0.20

Pozycja pomieszczenia (Przedni lewy róg)

X	0.00	m
Y	0.00	m

Średnia luminancja powierzchni (cd/m2):

Sufit	Lewa	Prawa	Przód	Tył	Podłoga
20.8	33.8	33.8	30.2	30.1	23.2

Poziom oświetlenia zunifikowanego (CIE): 15

Wartość ogólnego współczynnika w projekcie 0.80.

1.2 Oprawy

Kod	Ilość	Oprawa	Źródło światła	Moc (W)	Strumień (lm)
F	4	TPS740	1 * TL5C60W	67.0	1 * 5000

Moc zainstalowana: 0.27 (kWat)

Ilość rozmieszczonych opraw

Rozmieszczenie	Kod oprawy	Moc (kWat)
rozmieszczenie blokowe	F 4	0.27

1.3 Wyniki obliczeń

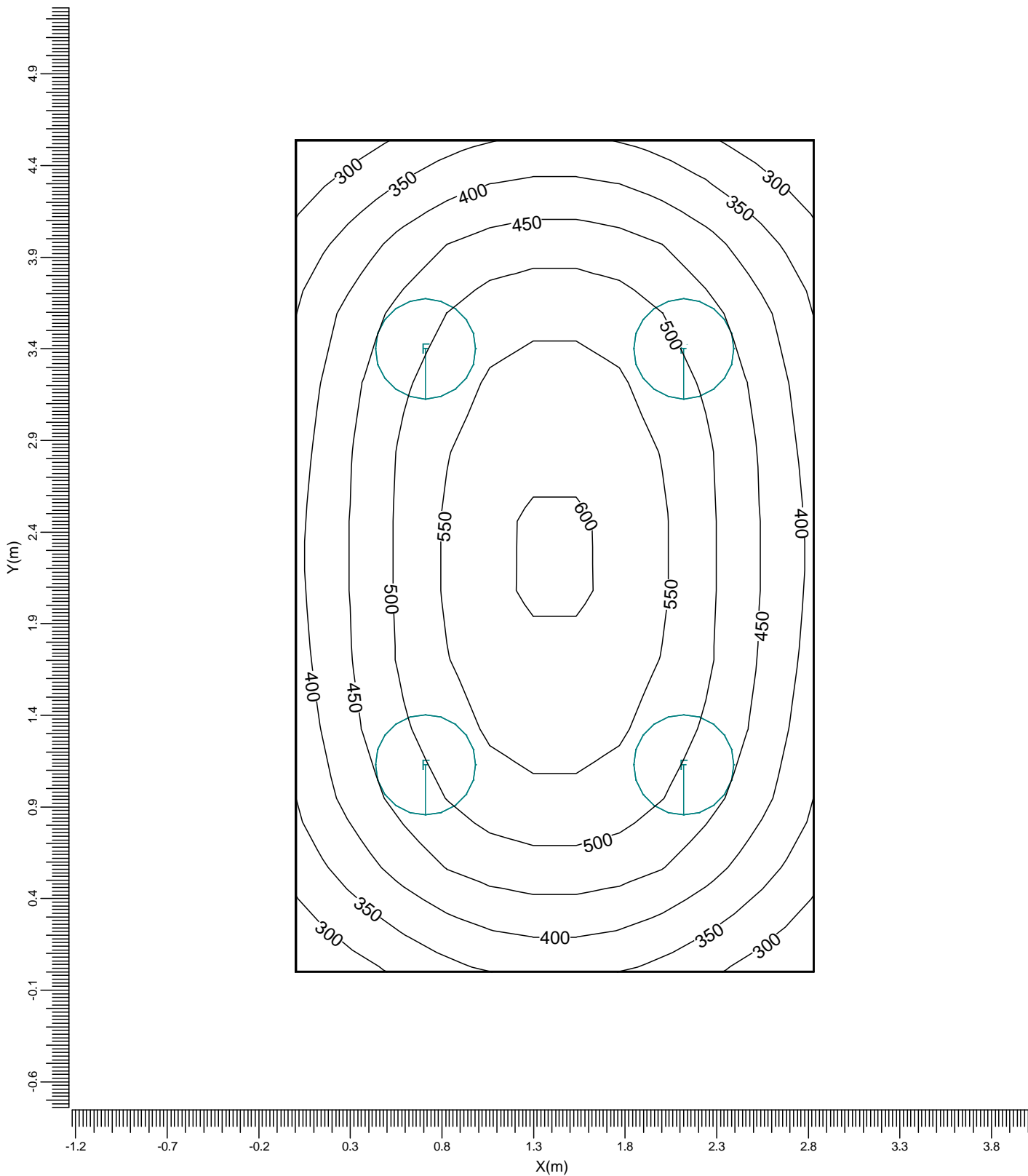
Obliczenia natężenia/luminancji:

Obliczenia	Typ	Jednostka	Średnia	Min/sr	Min/Max	Wyniki
Siatka	Natężenie oświetlenia	lux	464	0.61	0.47	Suma

2. Wyniki obliczeń

2.1 Siatka: Izokontury

Siatka : Siatka na wysokości Z = 0.80 m
 Obliczenia : Natężenie oświetlenia (lux)
 Typ obliczeń : Suma



F → TPS740

Średnia
464

Min/śr
0.61

Min/Max
0.47

Współczynnik pogorszenia
0.80

Skala
1:30

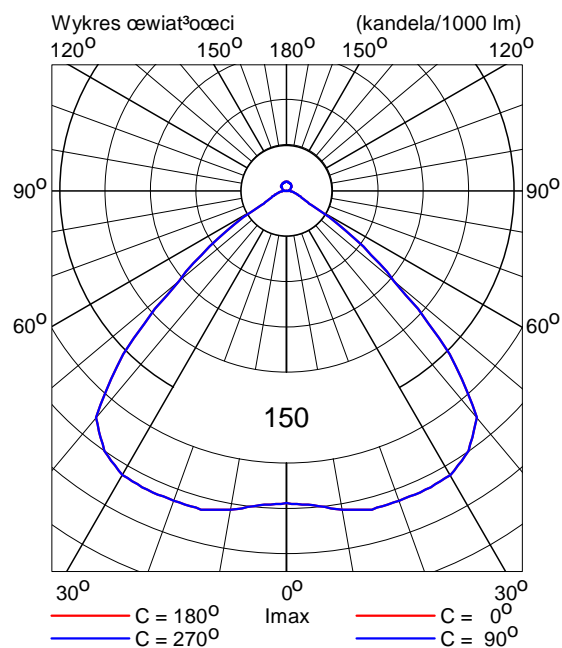
3. Informacje o oprawie

3.1 Oprawy

TPS740 1xTL5C60W/830



Sprawność	
DLOR	: 0.50
ULOR	: 0.02
TLOR	: 0.52
Dławik	: Elektroniczny
Strumień źródła	: 5000 lm
Moc oprawy	: 67.0 W
Kod pomiarowy	: LVW1342600



1. Podsumowanie

1.1 Podsumowanie

Wymiary pomieszczenia			Powierzchnia	Wspł. odbicia
Szerokość	5.01	m	sufit	0.70
Długość	11.20	m	ściana lewa	0.50
Wysokość	2.60	m	ściana prawa	0.50
Wysokość pl. roboczej	0.80	m	ściana przednia	0.50
			ściana tylna	0.50
			podłoga	0.20

Pozycja pomieszczenia (Przedni lewy róg)

X	0.00	m
Y	0.00	m

Średnia luminancja powierzchni (cd/m²):

Sufit	Lewa	Prawa	Przód	Tył	Podłoga
21.0	32.3	32.5	30.2	30.2	28.3

Poziom oświetlenia zunifikowanego (CIE): 14

Wartość ogólnego współczynnika w projekcie 0.80.

1.2 Oprawy

Kod	Ilość	Oprawa	Źródło światła	Moc (W)	Strumień (lm)
F	15	TPS740	1 * TL5C60W	67.0	1 * 5000

Moc zainstalowana: 1.01 (kWat)

Ilość rozmieszczonych opraw

Roźmieszczenie	Kod oprawy	Moc (kWat)
rozmieszczenie blokowe	F 15	1.01

1.3 Wyniki obliczeń

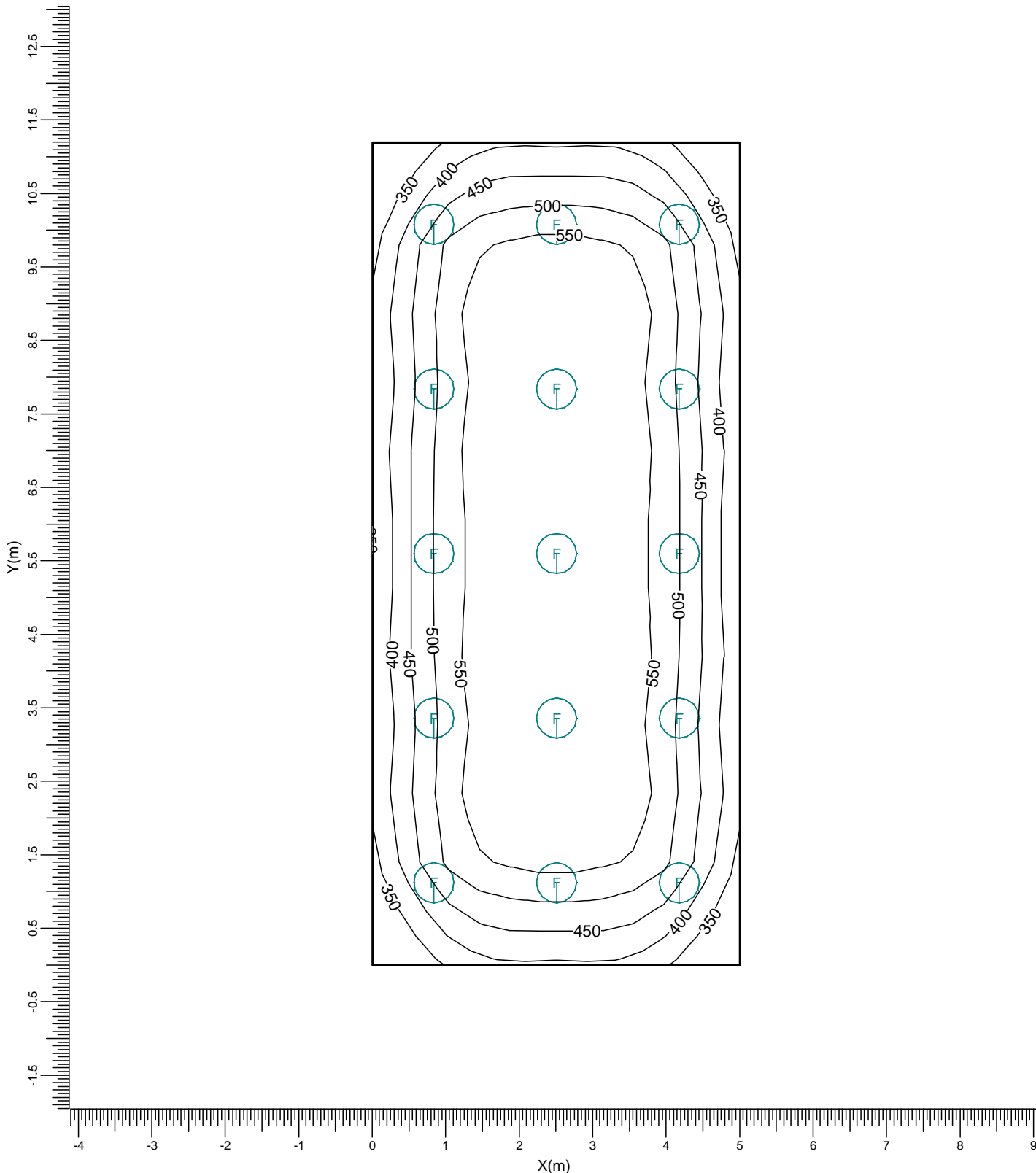
Obliczenia natężenia/luminancji:

Obliczenia	Typ	Jednostka	Średnia	Min/sr	Min/Max	Wyniki
Siatka	Natężenie oświetlenia	lux	498	0.62	0.52	Suma

2. Wyniki obliczeń

2.1 Siatka: Izokontury

Siatka : Siatka na wysokości Z = 0.80 m
Obliczenia : Natężenie oświetlenia (lux)
Typ obliczeń : Suma



Średnia
498

Min/śr
0.62

Min/Max
0.52

Współczynnik pogorszenia
0.80

Skala
1:75

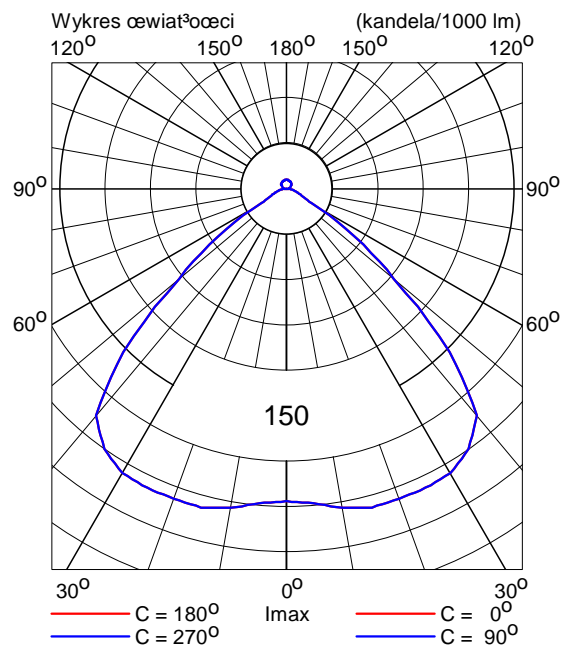
3. Informacje o oprawie

3.1 Oprawy

TPS740 1xTL5C60W/830



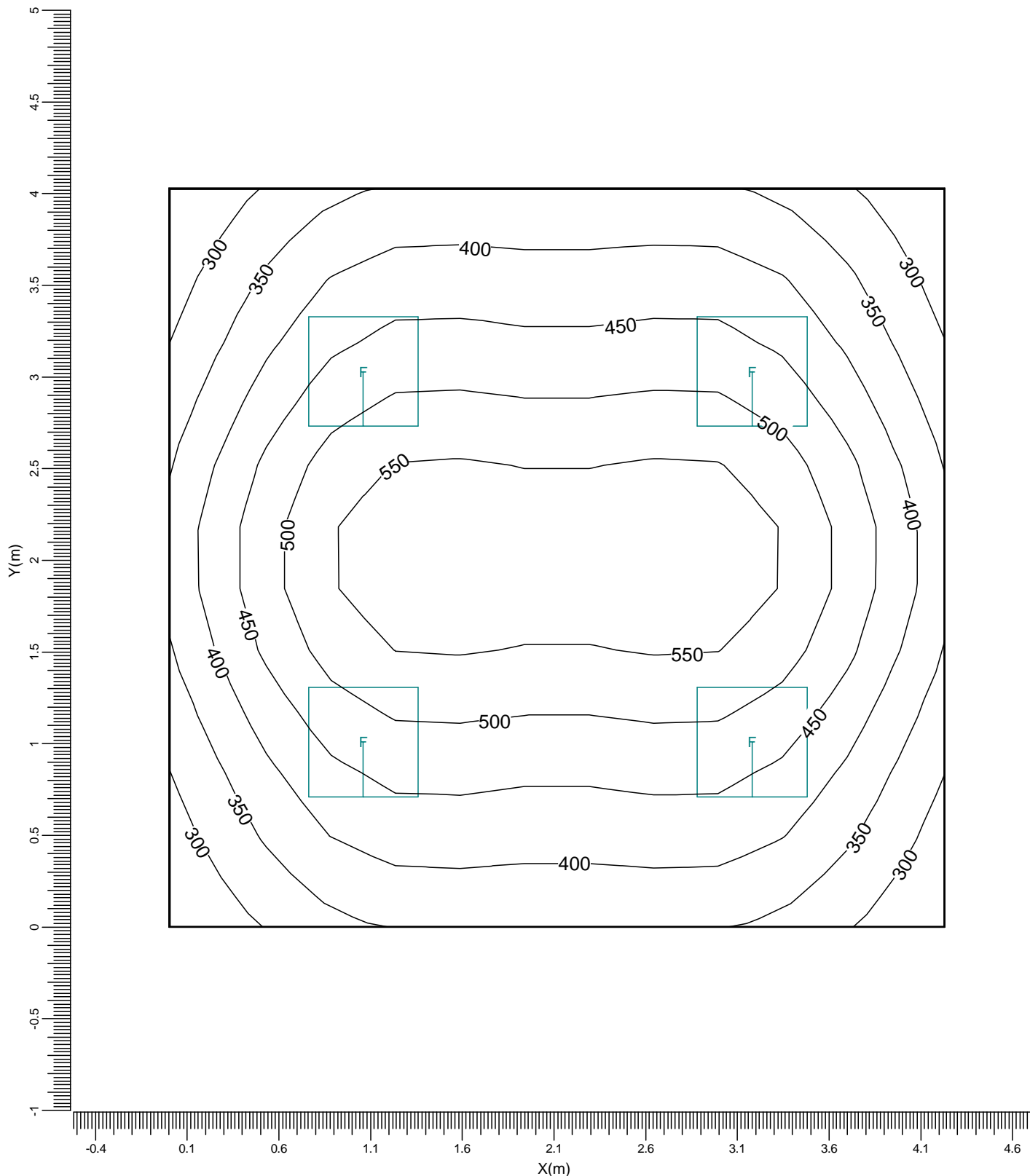
Sprawność	:	
DLOR	:	0.50
ULOR	:	0.02
TLOR	:	0.52
Dławik	:	Elektroniczny
Strumień źródła	:	5000 lm
Moc oprawy	:	67.0 W
Kod pomiarowy	:	LVW1342600



1. Wyniki obliczeń

1.1 Siatka: Izokontury

Siatka : Siatka na wysokości Z = 0.80 m
 Obliczenia : Natężenie oświetlenia (lux)
 Typ obliczeń : Suma



F → TBS260/414 M6

Średnia
444

Min/śr
0.62

Min/Max
0.48

Współczynnik pogorszenia
0.80

Skala
1:30

2. Informacje o oprawie

2.1 Oprawy

TBS260/414 M6 4xTL5-14W/840

Sprawność

DLOR : 0.67

ULOR : 0.00

TLOR : 0.67

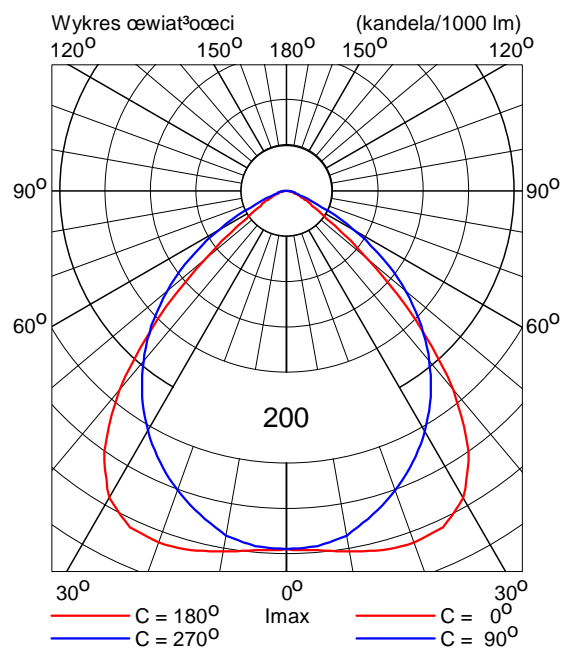
Dławik : Elektroniczny

Strumień źródła : 1200 lm

Moc oprawy : 63.0 W

Kod pomiarowy : LVW1490900

Uwaga: Dane oprawy nie pochodzą z bazy danych



1. Podsumowanie

1.1 Podsumowanie

Wymiary pomieszczenia			Powierzchnia	Wspł. odbicia
Szerokość	4.48	m	sufit	0.70
Długość	10.08	m	ściana lewa	0.50
Wysokość	2.60	m	ściana prawa	0.50
Wysokość pl. roboczej	0.80	m	ściana przednia	0.50
			ściana tylna	0.50
			podłoga	0.20

Pozycja pomieszczenia (Przedni lewy róg)

X	0.00	m
Y	0.00	m

Średnia luminancja powierzchni (cd/m2):

Sufit	Lewa	Prawa	Przód	Tył	Podłoga
20.3	30.5	30.5	30.9	30.9	27.2

Poziom oświetlenia zunifikowanego (CIE): 15

Wartość ogólnego współczynnika w projekcie 0.80.

1.2 Oprawy

Kod	Ilość	Oprawa	Źródło światła	Moc (W)	Strumień (lm)
F	12	TPS740	1 * TL5C60W	67.0	1 * 5000

Moc zainstalowana: 0.80 (kWat)

Ilość rozmieszczonych opraw

Rozmieszczenie	Kod oprawy	Moc (kWat)
rozmieszczenie blokowe	F 12	0.80

1.3 Wyniki obliczeń

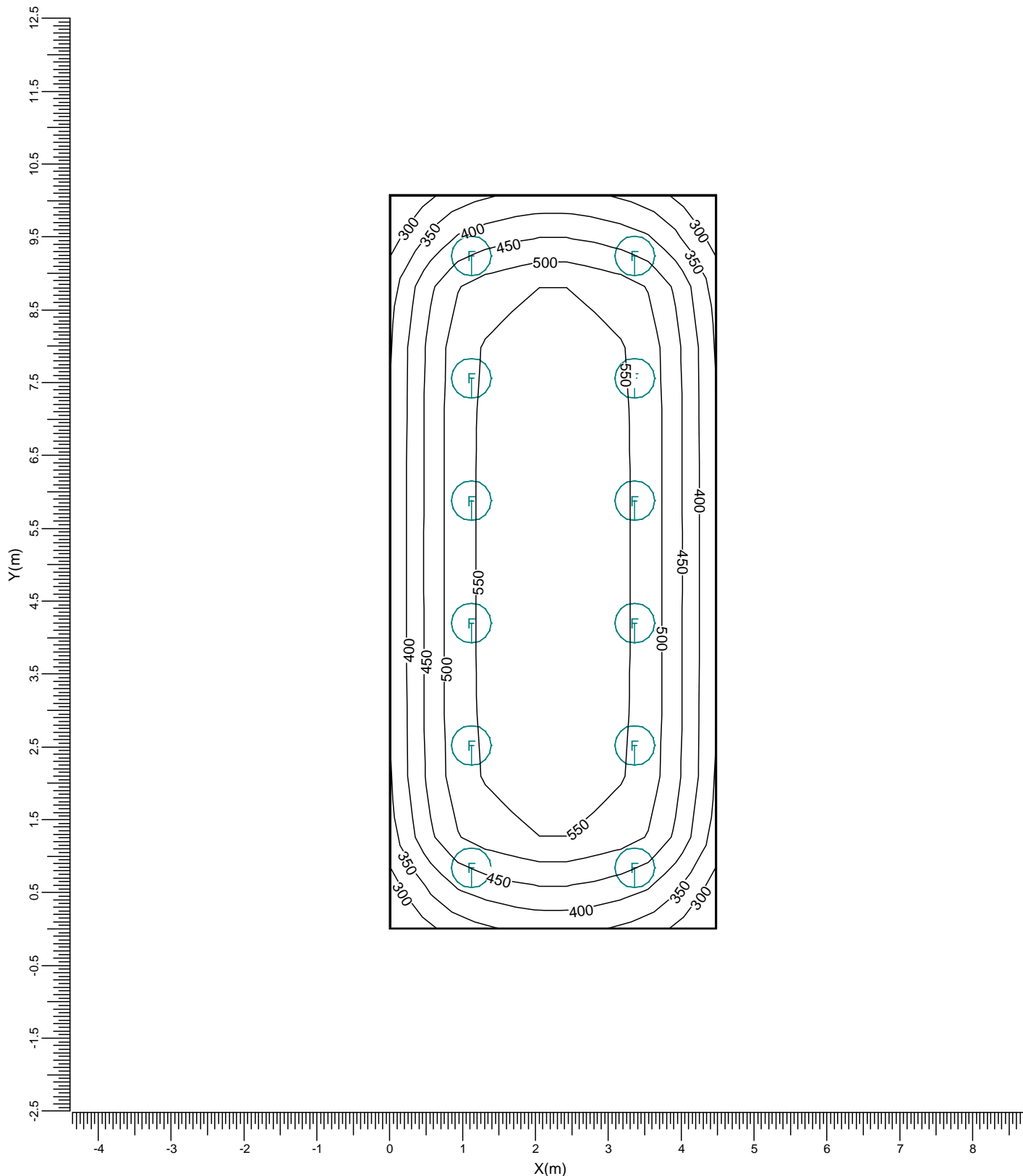
Obliczenia natężenia/luminancji:

Obliczenia	Typ	Jednostka	Średnia	Min/sr	Min/Max	Wyniki
Siatka	Natężenie oświetlenia	lux	489	0.60	0.50	Suma

2. Wyniki obliczeń

2.1 Siatka: Izokontury

Siatka : Siatka na wysokości Z = 0.80 m
 Obliczenia : Natężenie oświetlenia (lux)
 Typ obliczeń : Suma



F TPS740

Średnia
489

Min/śr
0.60

Min/Max
0.50

Współczynnik pogorszenia
0.80

Skala
1:75

1. Podsumowanie

1.1 Podsumowanie

Wymiary pomieszczenia			Powierzchnia		Wspł. odbicia	
Szerokość	2.96	m	sufit			0.70
Długość	4.48	m	ściana lewa			0.50
Wysokość	2.60	m	ściana prawa			0.50
Wysokość pl. roboczej	0.80	m	ściana przednia			0.50
			ściana tylna			0.50
			podłoga			0.20

Pozycja pomieszczenia (Przedni lewy róg)

X	0.00	m
Y	0.00	m

Średnia luminancja powierzchni (cd/m2):

Sufit	Lewa	Prawa	Przód	Tył	Podłoga
20.3	32.7	32.7	29.6	29.6	22.9

Poziom oświetlenia zunifikowanego (CIE): 15

Wartość ogólnego współczynnika w projekcie 0.80.

1.2 Oprawy

Kod	Ilość	Oprawa	Źródło światła	Moc (W)	Strumień (lm)
F	4	TPS740	1 * TL5C60W	67.0	1 * 5000

Moc zainstalowana: 0.27 (kWat)

Ilość rozmieszczonych opraw

Rozmieszczenie	Kod oprawy	Moc (kWat)
rozmieszczenie blokowe	F	0.27
	4	

1.3 Wyniki obliczeń

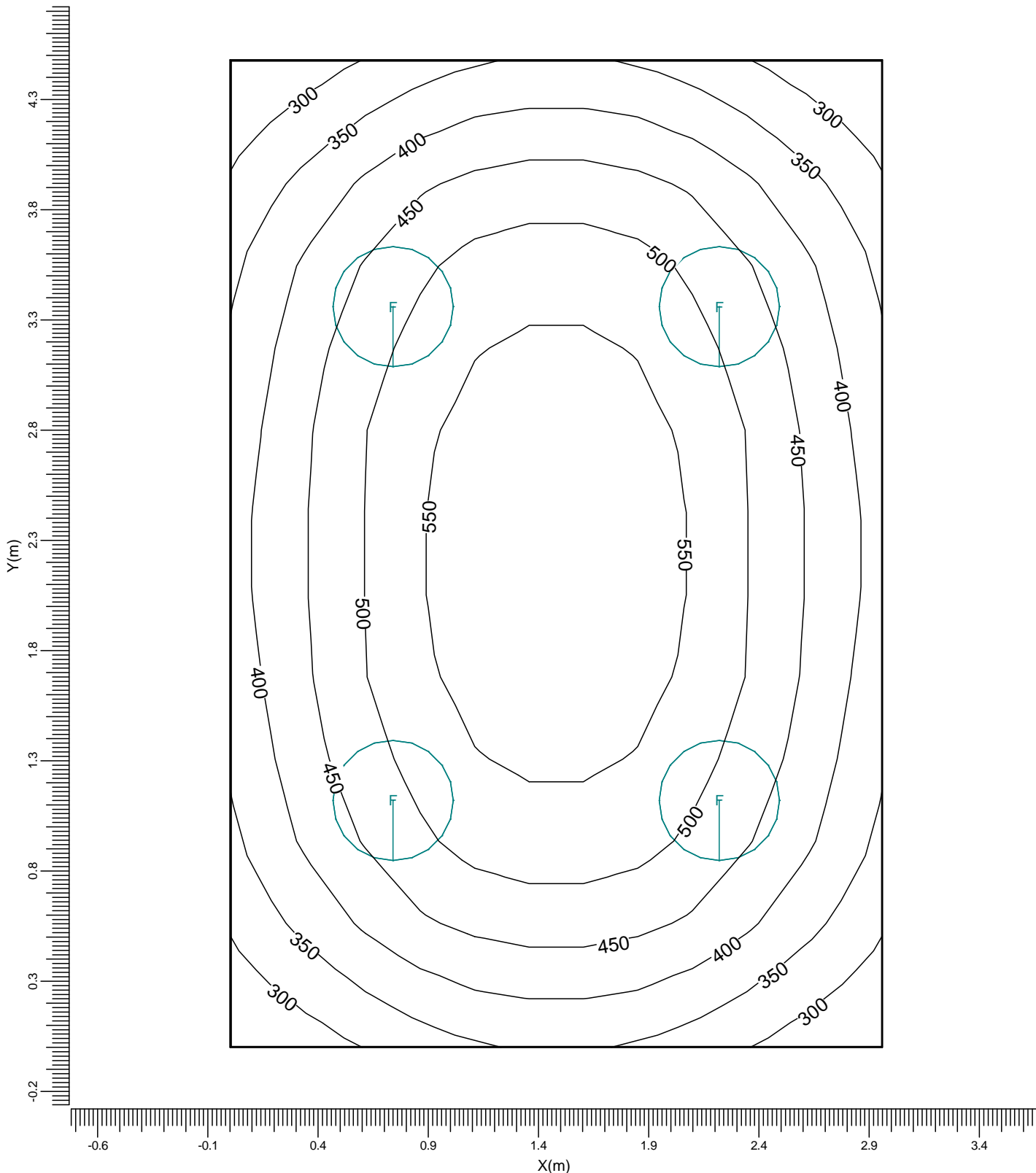
Obliczenia natężenia/luminancji:

Obliczenia	Typ	Jednostka	Średnia	Min/sr	Min/Max	Wyniki
Siatka	Natężenie oświetlenia	lux	454	0.61	0.47	Suma

2. Wyniki obliczeń

2.1 Siatka: Izokontury

Siatka : Siatka na wysokości Z = 0.80 m
 Obliczenia : Natężenie oświetlenia (lux)
 Typ obliczeń : Suma



F ———▶ TPS740

Średnia
454

Min/śr
0.61

Min/Max
0.47

Współczynnik pogorszenia
0.80

Skala
1:25

1. Podsumowanie

1.1 Podsumowanie

Wymiary pomieszczenia			Powierzchnia		Wspł. odbicia	
Szerokość	6.60	m	sufit		0.70	
Długość	8.23	m	ściana lewa		0.50	
Wysokość	2.60	m	ściana prawa		0.50	
Wysokość pl. roboczej	0.80	m	ściana przednia		0.50	
			ściana tylna		0.50	
			podłoga		0.20	

Pozycja pomieszczenia (Przedni lewy róg)

X	0.00	m
Y	0.00	m

Średnia luminancja powierzchni (cd/m²):

Sufit	Lewa	Prawa	Przód	Tył	Podłoga
21.9	32.3	32.3	33.3	33.5	29.9

Poziom oślnienia zunifikowanego (CIE): 14

Wartość ogólnego współczynnika w projekcie 0.80.

1.2 Oprawy

Kod	Ilość	Oprawa	Źródło światła	Moc (W)	Strumień (lm)
F	15	TPS740	1 * TL5C60W	67.0	1 * 5000

Moc zainstalowana: 1.01 (kWat)

Ilość rozmieszczonych opraw

Rozmieszczenie	Kod oprawy	Moc (kWat)
rozmieszczenie blokowe	F 15	1.01

1.3 Wyniki obliczeń

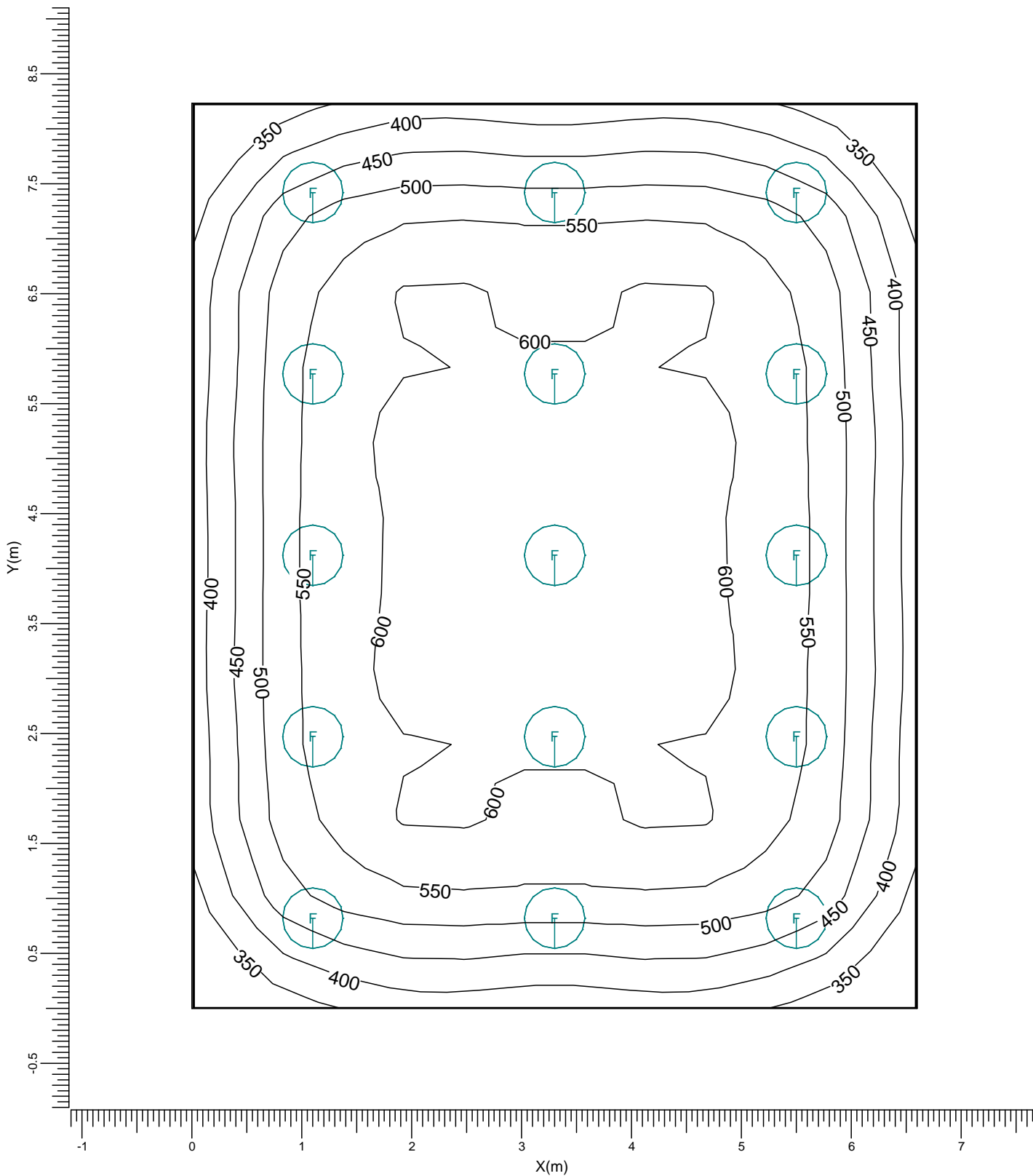
Obliczenia natężenia/luminancji:

Obliczenia	Typ	Jednostka	Średnia	Min/sr	Min/Max	Wyniki
Siatka	Natężenie oświetlenia	lux	523	0.59	0.50	Suma

2. Wyniki obliczeń

2.1 Siatka: Izokontury

Siatka : Siatka na wysokości Z = 0.80 m
 Obliczenia : Natężenie oświetlenia (lux)
 Typ obliczeń : Suma



Średnia
523

Min/śr
0.59

Min/Max
0.50

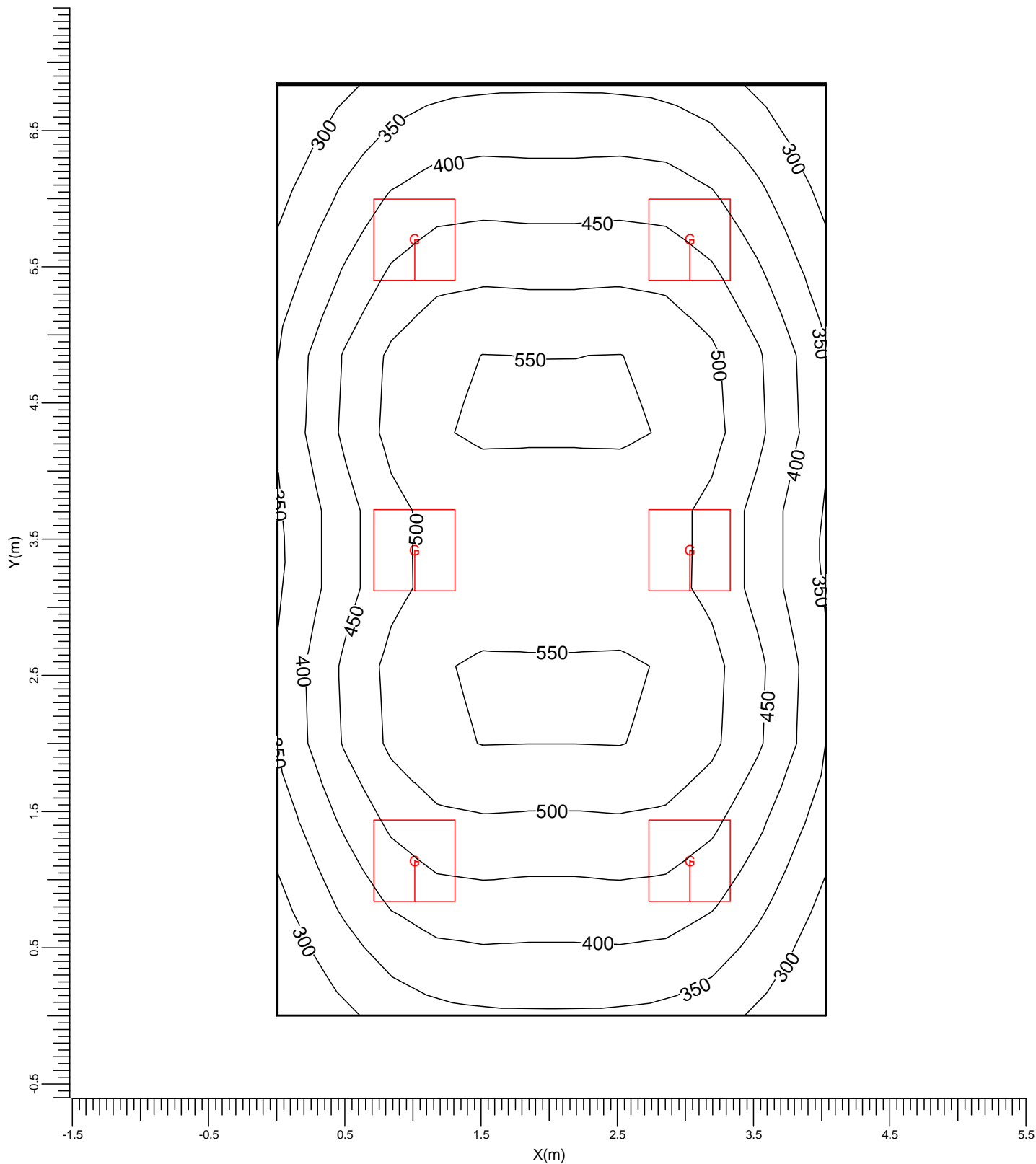
Współczynnik pogorszenia
0.80

Skala
1:50

1. Wyniki obliczeń

1.1 Siatka: Izokontury

Siatka : Siatka na wysokości Z = 0.80 m
 Obliczenia : Natężenie oświetlenia (lux)
 Typ obliczeń : Suma



G  TBS260/414 M6

Średnia
445

Min/śr
0.62

Min/Max
0.49

Współczynnik pogorszenia
0.80

Skala
1:40

1. Podsumowanie

1.1 Podsumowanie

Wymiary pomieszczenia			Powierzchnia	Wspł. odbicia
Szerokość	4.03	m	sufit	0.70
Długość	11.20	m	ściana lewa	0.50
Wysokość	3.00	m	ściana prawa	0.50
Wysokość pl. roboczej	0.80	m	ściana przednia	0.50
			ściana tylna	0.50
			podłoga	0.20

Pozycja pomieszczenia (Przedni lewy róg)

X	0.00	m
Y	0.00	m

Średnia luminancja powierzchni (cd/m²):

Sufit	Lewa	Prawa	Przód	Tył	Podłoga
17.0	27.5	27.6	23.5	23.5	21.2

Poziom oślnienia zunifikowanego (CIE): 17

Wartość ogólnego współczynnika w projekcie 0.80.

1.2 Oprawy

Kod	Ilość	Oprawa	Źródło światła	Moc (W)	Strumień (lm)
G	8	TBS260/414 M6	4 * TL5-14W	63.0	4 * 1200

Moc zainstalowana: 0.50 (kWat)

Ilość rozmieszczonych opraw

Roźmieszczenie	Kod oprawy	Moc (kWat)
rozmieszczenie blokowe	G 8	0.50

1.3 Wyniki obliczeń

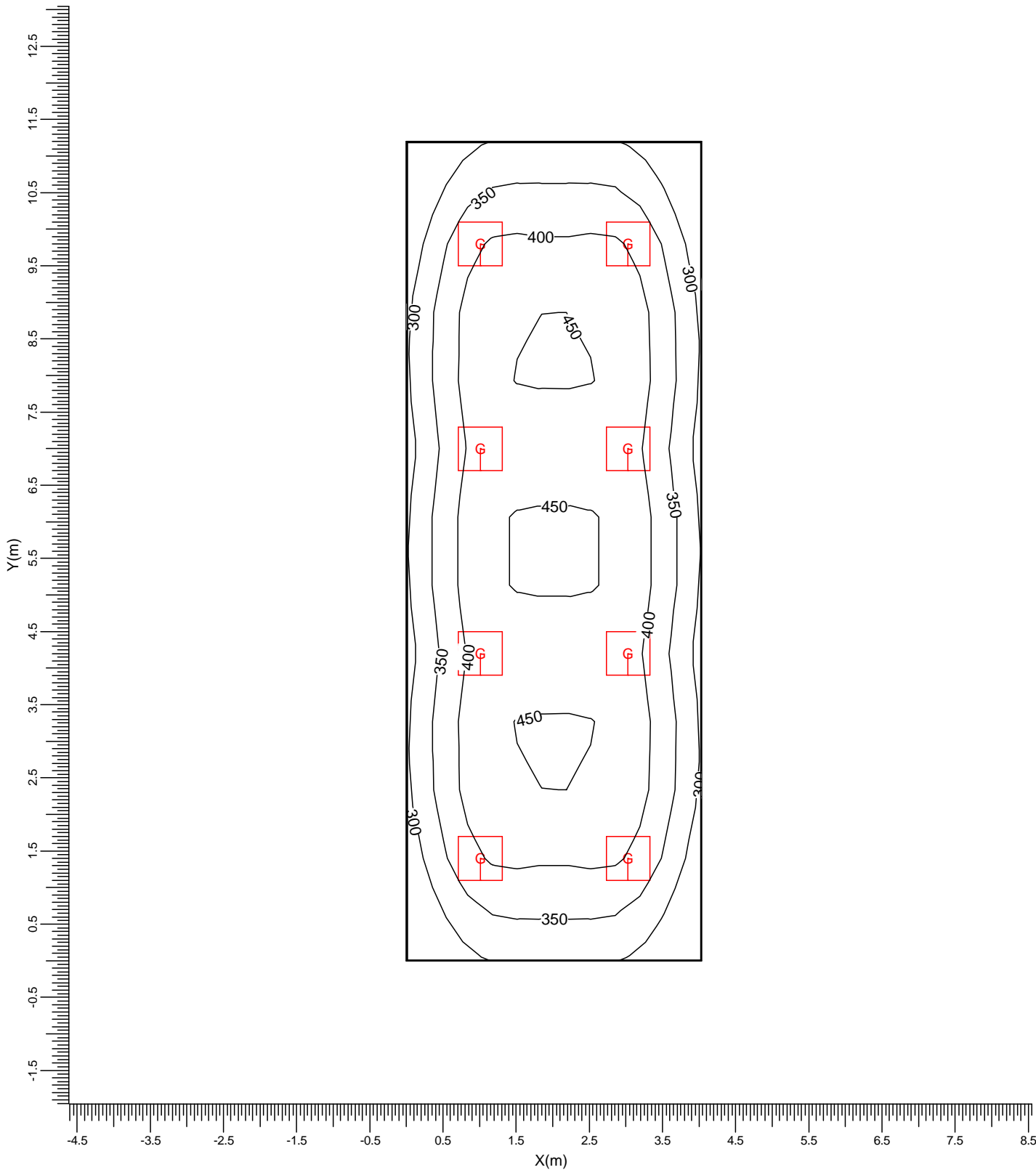
Obliczenia natężenia/luminancji:

Obliczenia	Typ	Jednostka	Średnia	Min/sr	Min/Max	Wyniki
Siatka	Natężenie oświetlenia	lux	385	0.65	0.55	Suma

2. Wyniki obliczeń

2.1 Siatka: Izokontury

Siatka : Siatka na wysokości Z = 0.80 m
 Obliczenia : Natężenie oświetlenia (lux)
 Typ obliczeń : Suma



G TBS260/414 M6

Średnia
385

Min/śr
0.65

Min/Max
0.55

Współczynnik pogorszenia
0.80

Skala
1:75