

# **PROGRAM FUNKCJONALNY**

## CZĘŚĆ PROGRAMOWO - FUNKCJONALNA

### Opis funkcji i programu

Budowa placówki terenowej KRUS narzuca pewne wymogi co do wielkości pomieszczeń ze względu na funkcjonalność, co w powiązaniu z zaleceniami Inwestora daje konkretne rezultaty powierzchniowe i kubaturowe. Projektuje się budynek niepodpiwniczony, parterowy z poddaszem użytkowym, ze stromym wielospadowym dachem, wykonany w technologii tradycyjnej jako murowany z elementami monolitycznymi. Stropy jako żelbetowe gęstożebrowe na prefabrykowanych elementach drobnowymiarowych z fragmentami wylewanymi. Konstrukcja dachu w postaci tradycyjnej więźby drewnianej z zastosowaniem stalowych elementów konstrukcyjnych.

W przedmiotowym budynku wg wytycznych inwestora zatrudnionych ma być dziesięciu pracowników do pracy umysłowej w pełnym wymiarze czasu pracy oraz okresowo: lekarz rzeczoznawca (2x ½ etatu) oraz osoba sprzątająca. Pracownicy wykonywać będą pracę umysłową. Ilość przebywających osób oczekujących na obsługę określają wielkości przestrzenne, w poczekalni przewidziano 10 miejsc siedzących.

-Część obsługi petenta (parter) rys. nr 1 - sala obsługi z punktami administracyjnymi bezpośredniej obsługi petenta (2 miejsca) z poczekalnią, gabinet lekarza rzeczoznawcy, dwa pokoje biurowe dostępne z poczekalni, pomieszczenie socjalne (szatnia) oraz wc dla klientów dostosowane do potrzeb osób niepełnosprawnych poruszających się na wózkach inwalidzkich.

-Część administracyjna (piętro) rys. nr 2 – nie przeznaczona do bezpośredniej obsługi petentów z pokojami biurowymi, pokojem kierownika placówki, pomieszczeniami magazynowo – technicznymi służącymi do obsługi technicznej (biurowej: urządzenia biurowe, serwer) i pomieszczeniem socjalnym, składnicą akt, pomieszczeniem socjalnym oraz toaletami.

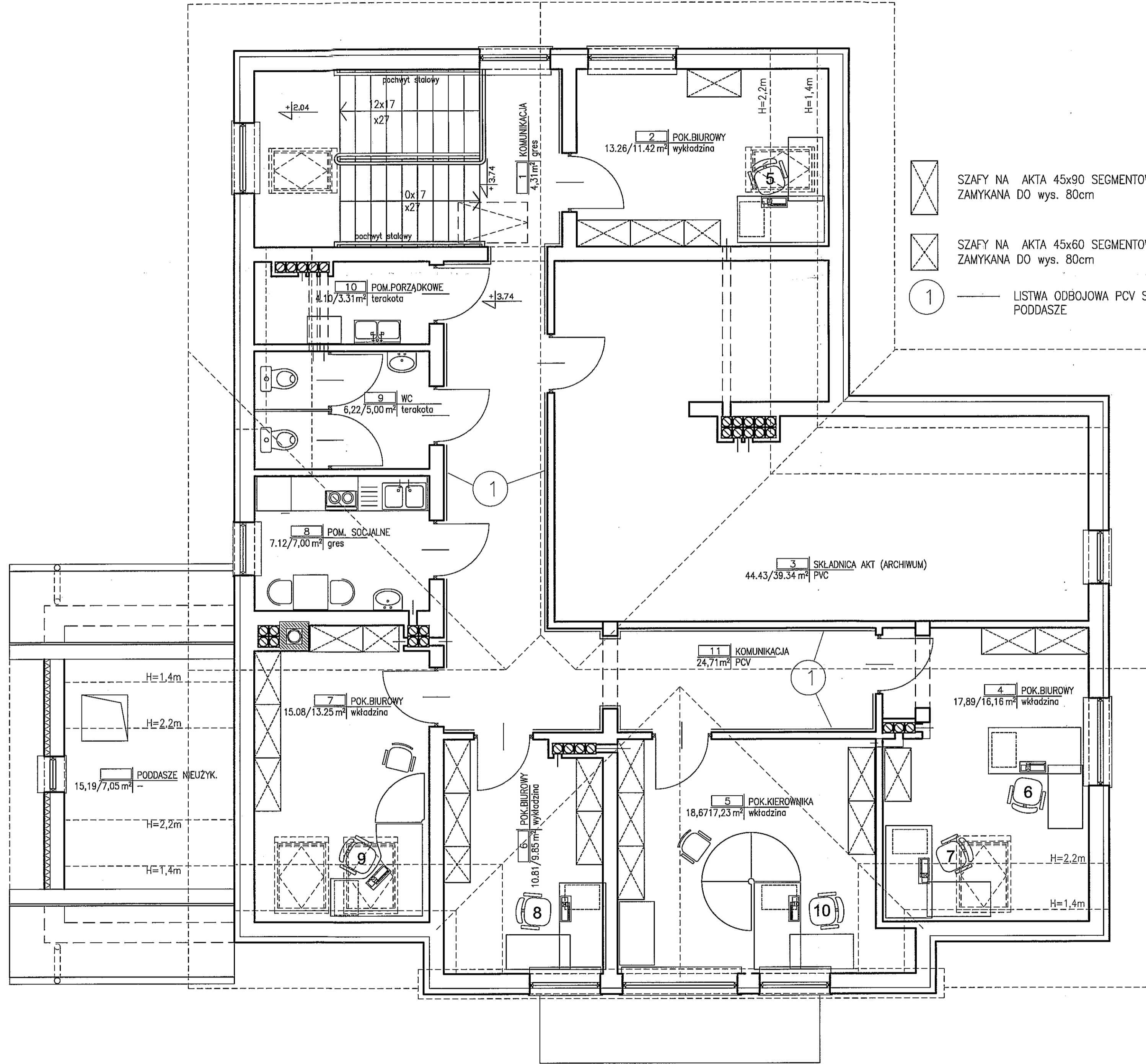
-Część techniczno – magazynowa (parter), pomieszczenie magazynowe oraz kotłownia dostępna od wewnątrz budynku oraz jednostanowiskowy garaż dla samochodu osobowego dostępny z zewnątrz z pomieszczeniem magazynowym.

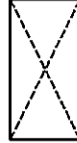


Szczegółowy układ pomieszczeń z danymi powierzchniowymi zawiera część graficzna opracowania.

Opracował:  
mgr inż. arch. Dariusz Śmiarowski  
nr ewid. upr. proj. b.o. w spec. arch. B/3/02  
nr ewid. Podlaskiej OIA : PD-0194







-  SZAFY NA AKTA 45x90 SEGMENTOWE NA WYSOKOŚĆ POMIESZCZENIA ZAMYKANA DO wys. 80cm
-  SZAFY NA AKTA 45x60 SEGMENTOWE NA WYSOKOŚĆ POMIESZCZENIA ZAMYKANA DO wys. 80cm
-  LISTWA ODBOJOWA PCV SZEROKOŚCI 12cm 25mb PODDASZE

TYTUŁ RSUNKU	SKALA 1:50		DATA GRUDZIEŃ 2009 r.
	NR RYSUNKU 2 A		
NAZWA PRZEDSIĘWZIĘCIA	RZUT PODDASZA – ARANŻACJA		
ADRES INWESTYCYJNY NR OBEJDU	BUDYNEK PLACÓWKI TERENOWEJ KRUS BYTÓW UL. SZARYCH SZEREGÓW DZ. NR 60/4		
PROJEKT	PROGRAM FUNKCJONALNY		
PROJEKTANT nr uprawnień podpis	mgr inż. arch. D. Słobianowski nr uprawnień: BU/9/02 POK nr PU-0124		
PRACOWNIA PROJEKTOWA FABRYKA			
SYMBOLNIKIENKWA 850 IAI/IAK (087) 5831814			