

**ARANŻACJA WNETRZ**

# PROJEKT ARANŻACJI WNEŹTRZ

## 1.0.0. ELEMENTY WYKOŃCZENIA WEWNĘTRZNEGO

*Wszystkie materiały i elementy przewidziane do wbudowania winny odpowiadać atestom technicznym oraz ustaleniom odnośnych norm.*

### 1.1. Wykończenie ścian wewnętrznych :

1.1.1 Pomieszczenie sali obsługi i korytarze : Wyprawa ścian - tynkiem cementowo-wapiennym kat. III\* i szpachlowanie gładzią gipsową lub tynki gipsowe. Malowanie emulsjami akrylowymi w pomieszczeniach komunikacji ogólnej od wysokości 1,0 – od poziomu cokoliku do listwy odbojowej 1,0 m strukturalny tynk mozaikowy – również na konstrukcyjnych elementach żelbetowych.

1.1.2 Pomieszczenia biurowe : Przewidziano wykończenie ścian wewnętrznych murowanych (po wcześniejszym gruntowaniu i zaszpachlowaniu) – tynkiem cementowo-wapiennym kat. III\* i szpachlowanie gładzią gipsową lub tynkarską wyprawa gipsową. Malowanie farbami emulsyjnymi w kolorze białym.

1.1.3 Pomieszczenia „mokre” : pom. socjalne, wc, pom. porządkowe - do wysokości 2,05 m – glazura (fartuch z glazury w gabinecie lekarskim do wys. 2,05 m) zakończona listwami z tworzywa sztucznego.

1.1.4 Pomieszczenie techniczne i garaż : tynk cementowo – wapienny malowany farbami emulsyjnymi

Uwaga : Wszystkie pomieszczenia posiadające podłogę z płytek ceramicznych : na styku ze ścianą wykonać cokolik na wysokość 1 płytki (lub konfekcjonowana opaska wg asortymentu producenta wysokości min. 15 cm - płytki ceramiczne odpowiednie dla wybranej serii adn. podłóg)

### 1.2. Posadzki:

Wszystkie rodzaje podłóg podano na rysunkach rzutów posadzek. W sali obsługi gres – rodzaj i kolorystyka wg projektu aranżacji wnętrz. Powierzchnie służące personelowi przy stanowiskach pracowniczych wykładzina dywanowa. Pomieszczenia mokre – terakota, techniczne – posadzka betonowa utwardzona (np. powłoki z żywicy syntetycznych lub malowanie farbami do posadzek betonowych). Przejścia pomiędzy różnymi posadzkami – w progach drzwiowych z konfekcjonowanych listew podłogowych – metalowych.

Przyjęto zasadę, że w każdym wypadku warstwa wykończeniowa stanowić będzie dopełnienie do poziomu docelowego, grubości 2 cm, w czym zawarta jest grubość materiału wykończeniowego ( np. gres 0,5 cm, wykładzina PVC 0,2 cm, wykładzina obiektowa dywanowa 0,7 cm, gdzie różnicę stanowić będzie warstwa wyrównawcza w postaci betonu (mieszanki wyrównawczej) np. mas samopoziomujących od ok. 1,8 – 1,0 cm, przy czym przy zastosowaniu reżimu technologicznego dopuszcza się zwiększenie grubości warstwy podkładowej leżącej na ociepleniu, zmniejszając tym samym konieczność wykonania grubej warstwy wyrównawczej.

- Gres z powierzchnią antypoślizgową – sala obsługi interesantów
- Gres z powierzchnią antypoślizgową – pomieszczenie wiatrołapu, schody i spoczniki
- Szlichta cementowa utwardzona (np. masą z tworzywa sztucznego na bazie żywicy epoksydowej) lub gres - garaż, pomieszczenie techniczne pod schodami ewentualnie terakota
- Wykładzina obiektowa dywanowa w płytkach 50/50 – część sali obsługi klientów przeznaczona dla pracowników oraz pomieszczenia biurowe – wywinięta na ściany za pomocą profilu montażowego 10 cm. (zapewniająca częściową wymianę zużytej lub zniszczonej powierzchni)
- Terakota w pomieszczeniach sanitarnych z spoinami szerokości 4 mm z cokolikiem jw. (powyżej glazura na ścianach)

- Wykładzina obiektowa PVC homogeniczna jako komunikacja (korytarz) na piętrze – wywinięta na ściany – tworząc cokół o wysokości 10 cm.
- Wykładzina obiektowa PVC w pomieszczeniu serwera i centrali telefonicznej do zastosowań w pomieszczeniach o podwyższonych wymaganiach antyelektrostatycznych typu ESD np. finesse ec  $R_1/R_2 < 5 \times 10^4$  ohm dla EN 1081 - polyflor.

Warstwy podkładowe monolityczne zdylatować w podziale na pola o boku nie przekraczającym 6 m w celu zabezpieczenia przed powstawaniem rys skurczowych.

Wyniki ogólne współczynnika przenikania ciepła U (K), podano w oddzielnym zestawieniu projektu budowlanego, gdzie w poszczególnych przypadkach użyto tabelarycznie materiałów zastępczych. Wszystkie warstwy szczegółowo opisano na rysunkach przekrojów projektu wykonawczego w części rysunkowej architektonicznej.

UWAGA : Wszystkie podłogi wykonać jako pływające z zastosowaniem przyściennych taśm (z materiałów izolacyjnych grubości ok. 2 cm.

### **1.3. Sufity :**

1.3.1 Sufit podwieszony : W pomieszczeniach sali obsługi oraz komunikacji parteru - systemowy sufit podwieszony modułowy 60/60 cm z paneli gipsowo – kartonowych zapewniająca możliwość wstawienia modułowego oświetlenia rastrowego z profilami montażowymi, umożliwiającymi dostęp do urządzeń technicznych poprzez łatwy demontaż. Kolor biały.

1.3.2 Tynki : inne pomieszczenia – pocienione tynki cementowo – wapienne lub gipsowe malowane farbą emulsyjną.

1.3.3 Płyty g-k : płyty gipsowo – kartonowe na systemowym ruszcie stalowym, szpachlowane i malowane emulsyjnie w kolorze białym.

### **1.4. Stolarka drzwiowa :**

Drzwi wewnętrzne bezprzylgowe, skrzydła płaskie drewniane ze szczelinami nawiewnymi i regulowaną ościeżnicą. W pomieszczeniach prewencji, gabinecie lekarskim oraz wc drzwi o podwyższonej izolacyjności akustycznej  $R_w$  min. > 32 dB. Wszystkie drzwi wyposażone w zamki na klucz oraz z tabliczkami określającymi przeznaczenie pomieszczenia.

Drzwi z poczekalni prowadzące do części biurowej wyposażyć w zamek szyfrowy – na kod numeryczny lub otwierane kartą identyfikacyjną.

### **1.5. Balustrady, pochwytty :**

Balustrady z kształtowników stalowych wg projektu wykonawczego części architektonicznej lub jako systemowe wg wybranego producenta ślusarki gotowej.

### **1.6. Parapety podokienne :**

Parapety podokienne wg asortymentu producenta stolarki okiennej z PCV gr. 3-4 cm. Przed wykonaniem parapetów sprawdzić głębokość osadzenia okien w murze.

### **1.7. Osłony przeciwsłoneczne :**

Jako przegrodę wizualną stanowiącą osłonę przeciwsłoneczną okien zastosowano żaluzje pionowe (tzw. „wertykale”) - w kolorze białym - na pełnej wysokości ścian - wyjątek stanowią pomieszczenia wc pomieszczenia socjalnego i technicznego, gdzie zastosowano tradycyjne żaluzje poziome w świetle szyb okiennych. Żaluzje pionowe do poziomu parapetu, w oknach sali obsługi od strony południowej (nad szafkami)

### **1.8. Wycieraczka wewnętrzna w pomieszczeniu wiatrolapu :**

Projektuje się wycieraczkę z *sizalu* lub matę czyszczącą w przegłębieniu posadzki.

### **1.9. Listwy odbojowe :**

Projektuje się deski (listwy) odbojowe na wysokości (dolna krawędź) ~ 85 cm w ciągach komunikacyjnych i na sali obsługi – wg części graficznej opracowania wykonawczego. Jako odbojniki na ścianach – rozmieszczenie wg projektu wykonawczego części rysunkowej – konfekcjonowane z profili PVC.

#### 1.10. Wewnętrzne stolarka aluminiowa, wygradzenia stałe :

Projektuje się wewnętrzne wygradzenia jako ścianki przeszklone w konstrukcji aluminiowej – profile zimne, szklone szkłem bezpiecznym. Szczegóły wg części graficznej opracowania.

#### 1.11. Wewnętrzne wygradzenia w pomieszczeniach higieniczno - sanitarnych :

Projektuje się ścianki wydzielające kabin w pomieszczeniach higieniczno – sanitarnych piętra z homogenicznych laminatów wysokociśnieniowych np. lekkich ścianek systemowych o gr. 10 mm, wspartych na specjalnych podporach dostosowanych do rodzaju zabudowy. Sztywność konstrukcji płyt zapewnić odpowiednimi profilami mocowanymi do ścian i profilami zwieńczającymi. Wszystkie materiały użyte (łącznie z wkretami i zaślepkami) winne nie podlegać korozji (aluminium, mosiądz, stal nierdzewna, tworzywa sztuczne) oraz umożliwić łatwe utrzymanie czystości – również odporność na agresywne środki chemiczne.

Wygradzenia kabin (również skrzydła kabin – wykonane w świetle przejścia 90 cm oznaczone na rysunkach jako D Ł 2 ), mocować zachowując prześwit nad podłogą 15 cm, wysokość przejścia 200 cm, wysokość skrzydła 200-15= 185 cm, wysokość minimalna nad podłogą kabiny 205 cm.

## 2.0. ELEMENTY WYPOSAŻENIA :

*Wszystkie materiały i elementy przewidziane do wykorzystania powinny odpowiadać atestom technicznym i higienicznym oraz ustaleniom odnośnych norm.*

Miejsce, ilości, wielkości i potencjalnie inne parametry poszczególnych elementów wyposażenia wg części graficznej opracowania wg odrębnego projektu wykonawczego program funkcjonalny.

### 2.1. Sala obsługi klienta :

#### Elementy stałe

Wygradzenia pomiędzy stanowiskami obsługi klientów i poczekalnią jako ścianki z profili aluminiowych z wypełnieniem pełnym do wysokości blatu oraz szkłem wg części rysunkowej.

Głównym elementem wyposażenia mającym wpływ na aranżację sali obsługi są stanowiska pracowników (blaty robocze) wyposażone w elementy uzupełniające (przestawne) wg inwencji Inwestora (np. kontenery z szufladami podbiurkowe, stoliki, pomocniki pod urządzenia i wyposażenie biurowe itp.), stoliki dla klientów oraz siedzisk np. w typie konferencyjnym z podłokietnikami - wg oferowanego asortymentu na rynku polskim.

### 2.2. Pomieszczenia pracowników biurowych

Zaproponowano układ umeblowania pokoi biurowych wg części graficznej opracowania projektu wykonawczego w części „program funkcjonalny”. Zastosowano elementy : jeden typ biurka pracowniczego, dwie szerokości szaf oraz krzesła zgodne z odpowiednimi przepisami bhp – umożliwiające indywidualne dostosowanie do ergonomii poprzez regulację poszczególnych elementów krzesła.

### 2.3. Pomieszczenie socjalne

- Zlewozmywak na szafce
- Szafka stojąca z blatem
- Stolik z 2 krzesłami
- Lodówka
- Kuchenka elektryczna (na 2 „płytki”)

**2.4. Komunikacja, klatka schodowa**

Deski odbojowe z tworzywa sztucznego wg części graficznej projektu wykonawczego

**2.5. Pomieszczenia sanitarne (łącznie)**

- zawory odcinające pod płytkami glazury ukryte mocowaną płytką (z uchwytem) w ramce metalowej na magnes
- suszarki elektryczne i pojemniki na ręczniki papierowe jednorazowe
- pojemnik dozujący mydło w płynie
- lustro nad umywalką
- umywalka
- miska ustępowa

**2.6. Pomieszczenie sanitarne parteru**

- zawory odcinające pod płytkami glazury ukryte mocowaną płytką (z uchwytem) w ramce metalowej na magnes
- suszarki elektryczne i pojemniki na ręczniki papierowe jednorazowe
- pojemnik dozujący mydło w płynie
- lustro nad umywalką obrotowe – przystosowane dla osób niepełnosprawnych
- miska ustępowa przystosowana dla osób niepełnosprawnych
- uchwyt ruchomy przy misce ustępowej i umywalce
- umywalka przystosowana dla osób niepełnosprawnych

**2.7. Pomieszczenie porządkowe**

- uruchamianie wentylatora w przewodzie zintegrowane z włącznikiem światła i z opóźniaczem czasowym wg części sanitarnej opracowania
- zlewozmywak dwukomorowy
- szafka

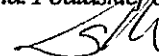
**2.8. Pomieszczenie lekarza rzeczoznawcy**

- Umywalka umieszczona na ścianie. Zabezpieczenie ścian w rzucie poziomym w odległości 60 cm od obwodu i 205 cm nad podłogą – wykonane tzw. fartucha przy umywalce z glazury.
- suszarki elektryczne i pojemniki na ręczniki papierowe jednorazowe
- pojemnik dozujący mydło w płynie

**2.9. Pomieszczenie składnicy akt**

Specjalistyczny system szaf przeznaczony do składowania dokumentów wg wyboru dokonanego przez Inwestora.

Opracował:  
mgr inż. arch. Dariusz Śmiarowski  
nr ewid. upr. proj. b.o. w spec. arch. BV/3/02  
nr ewid. Podlaskiej OIA : PD-0194

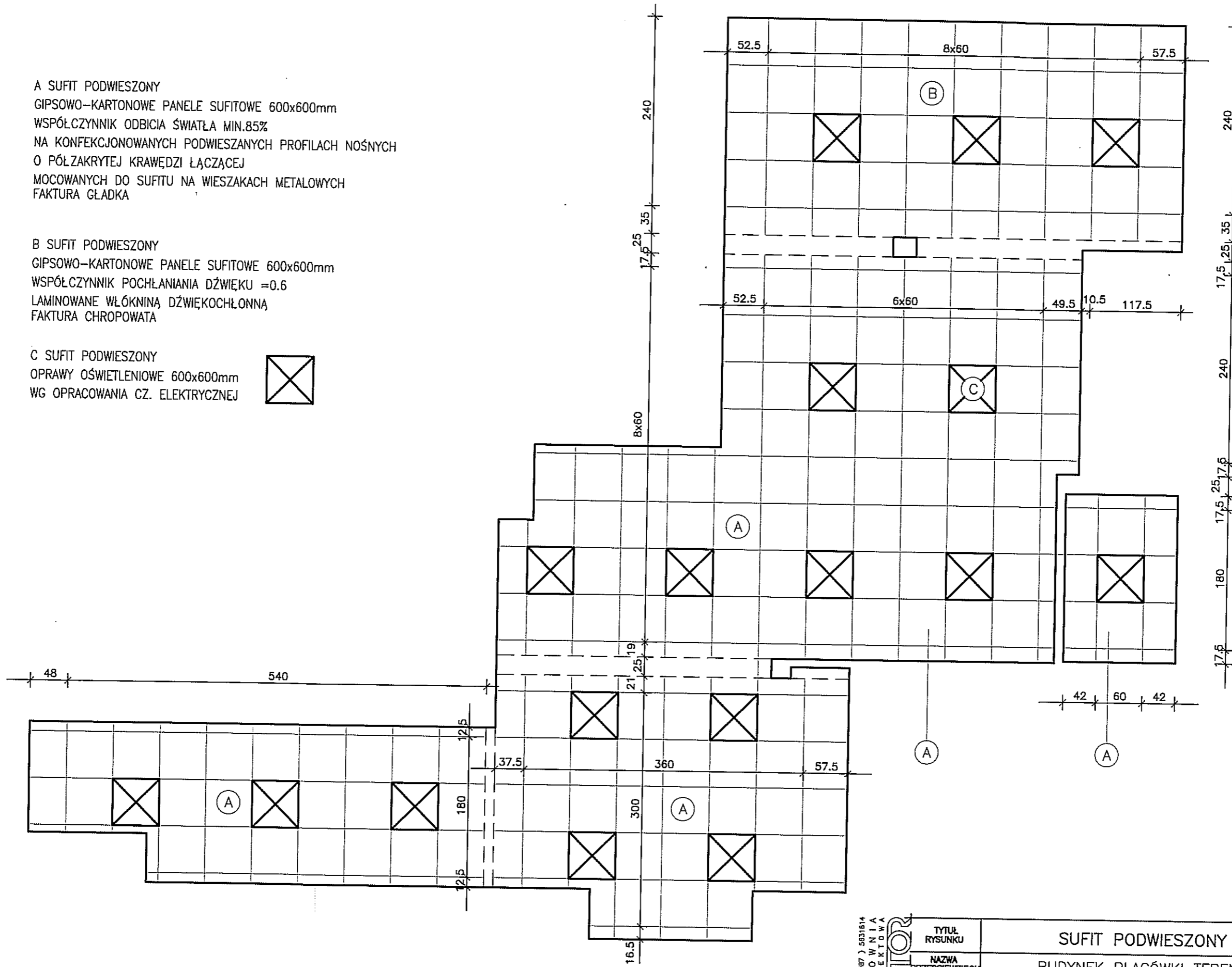
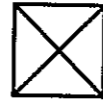




A SUFIT PODWIESZONY  
 GIPSOWO-KARTONOWE PANELE SUFITOWE 600x600mm  
 WSPÓŁCZYNNIK ODBICIA ŚWIATŁA MIN.85%  
 NA KONFEKJONOWANYCH PODWIESZANYCH PROFILACH NOŚNYCH  
 O PÓŁZAKRYTEJ KRAWĘDZI ŁĄCZĄCEJ  
 MOCOWANYCH DO SUFITU NA WIESZAKACH METALOWYCH  
 FAKTURA GŁADKA

B SUFIT PODWIESZONY  
 GIPSOWO-KARTONOWE PANELE SUFITOWE 600x600mm  
 WSPÓŁCZYNNIK POCHŁANIANIA DŹWIĘKU =0.6  
 LAMINOWANE WŁÓKNINĄ DŹWIĘKOCHŁONNĄ  
 FAKTURA CHROPOWATA

C SUFIT PODWIESZONY  
 OPRAWY OŚWIETLENIOWE 600x600mm  
 WG OPRACOWANIA CZ. ELEKTRYCZNEJ

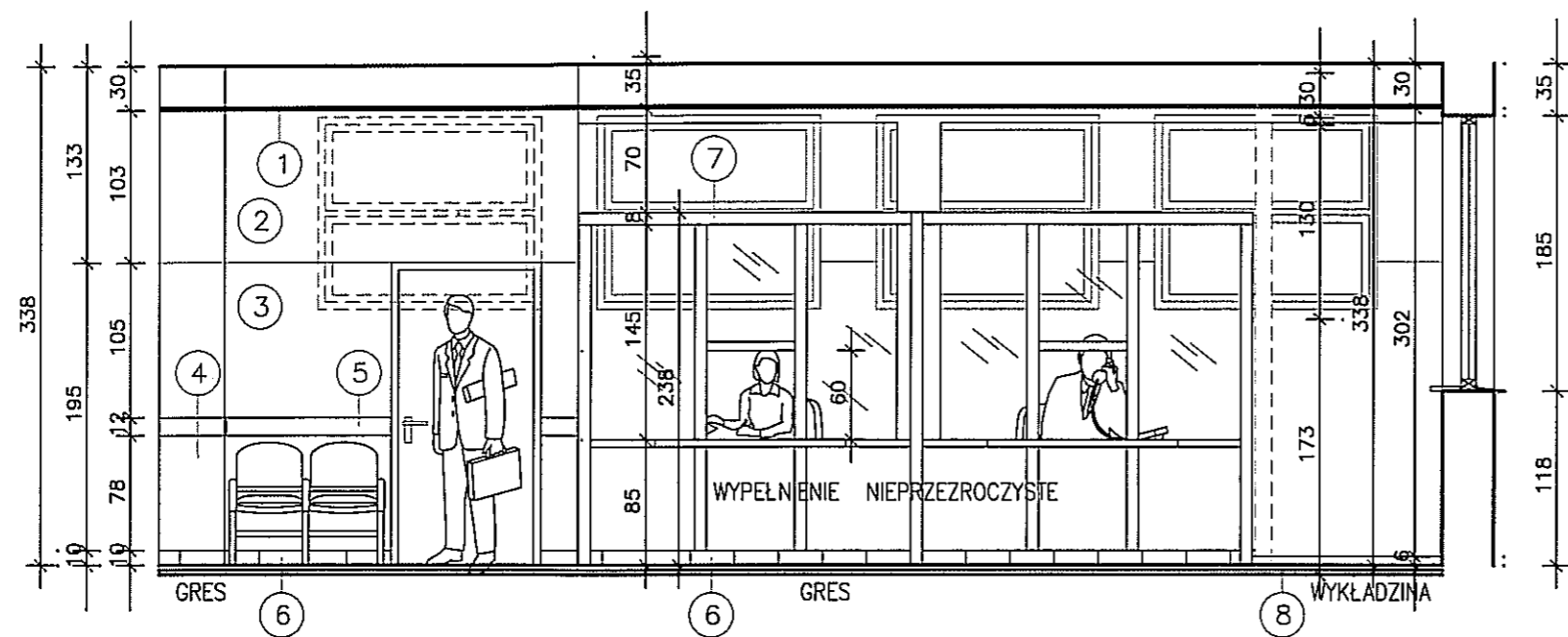


SCHEMAT ROZSTAWU PŁYT GIPSOWO-KARTONOWYCH SUFITU PODWIESZANEGO

FORMAT A3 / 420x210mm / skala 1:50

STWALSKI NIEWIARZA 85C tel./fax (087) 5031614  
 PRACOWNIA  
 PROJEKTOWA

TYTUŁ RYSUNKU		SUFIT PODWIESZONY PARTERU		SKALA
NAZWA PRZEDSIĘWZIĘCIA		BUDYNEK PLACÓWKI TERENOWEJ KRUS		1:50
ADRES INWESTYCJI NR GEDEZYJNY		BYTÓW UL. SZARYCH SZEREGÓW DZ. NR 60/4		NR RYSUNKU
PROJEKT		ARANŻACJA POMIESZCZEŃ		2
PROJEKTANT nr uprawnień	mgr inż.arch. D.Śmiarowski nr upr.proj.b.o. BŁ/3/02 POIA nr PD- 0194	SPRAWDZ	mgr inż.arch. P.P.Kuczyński nr upr.proj.b.o. BŁ/5/02 POIA nr PD- 0127	A
podpis				DATA
PROJEKT CHRONIONY USTAWĄ O PRAWIE AUTORSKIM				GRUDZIEŃ 2009 r.

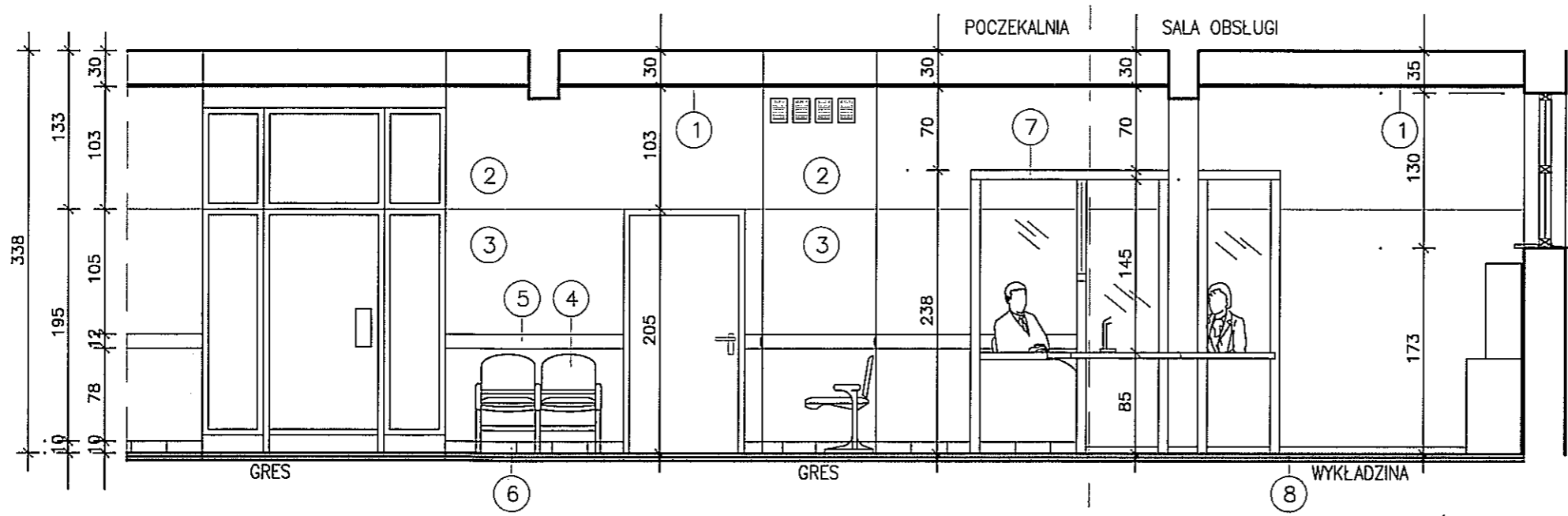


WIDOK A-A

OZNACZENIA

- ① SUFIT PODWIESZONY NA STELAŻU METALOWYM PŁYTY 600x600mm
- ② GŁADŹ GIPSOWA, MALOWANIE EMULSYJNE – KOLOR BIAŁY
- ③ GŁADŹ GIPSOWA, MALOWANIE EMULSYJNE – KOLOR ŻÓŁTY
- ④ TYNK MINERALNY DEKORACYJNY NA BAZIE ŻYWIC AKRYLOWYCH NP „GRAMAPLAST”31
- ⑤ DEKORACYJNA LISTWA ODBOJOWA SZER 12 cm – PCV KOLOR BRĄZOWY
- ⑥ COKÓŁ Z PŁYTEK GRESOWYCH 10x30cm KOLOR WZORU POSADZKI
- ⑦ ŚCIANKA POMIĘDZY STANOWISKAMI OBSŁUGI, A INTERESANTAMI KONSTRUKCJA Z PROFILI ALUMINIOWYCH WYPEŁNIENIE – ŚCIANKA PEŁNA DO WYS. BLATU ROBOCZEGO – PŁYTA PCV SZKŁO BEZPIECZNE WG ROZWIĄZANIA SYSTEMOWEGO POWYŻEJ BLATU ROBOCZEGO PROFILE ALUMINIOWE WG TECHNOLOGII WYBRANEGO PRODUCENTA
- ⑧ LISTWA PRZYPODŁOGOWA PCV

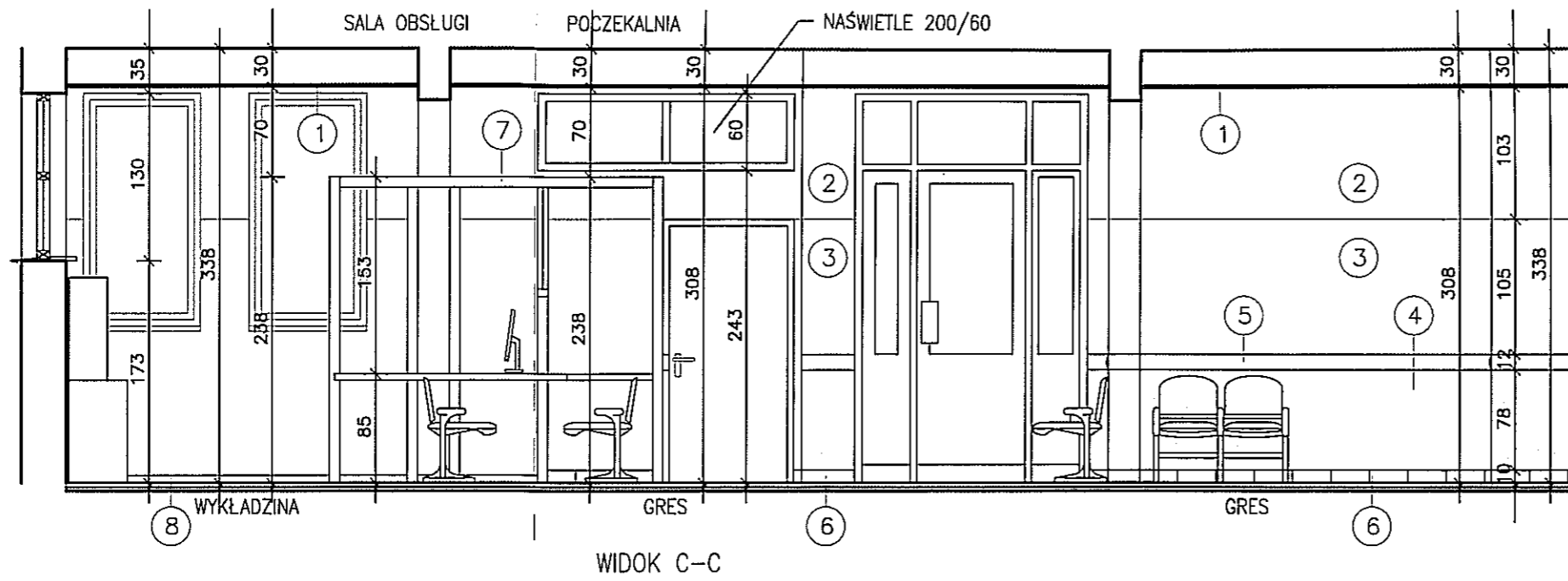
UWAGA  
PRZED ZAMÓWIENIEM STOLARKI ALUMINIOWEJ  
WYMIARY SKORYGOWAĆ PO WYKONANIU STANU SUROWEGO OBIEKTU



WIDOK B-B

FORMAT A3 / 4200x2100mm/ skala 1:50

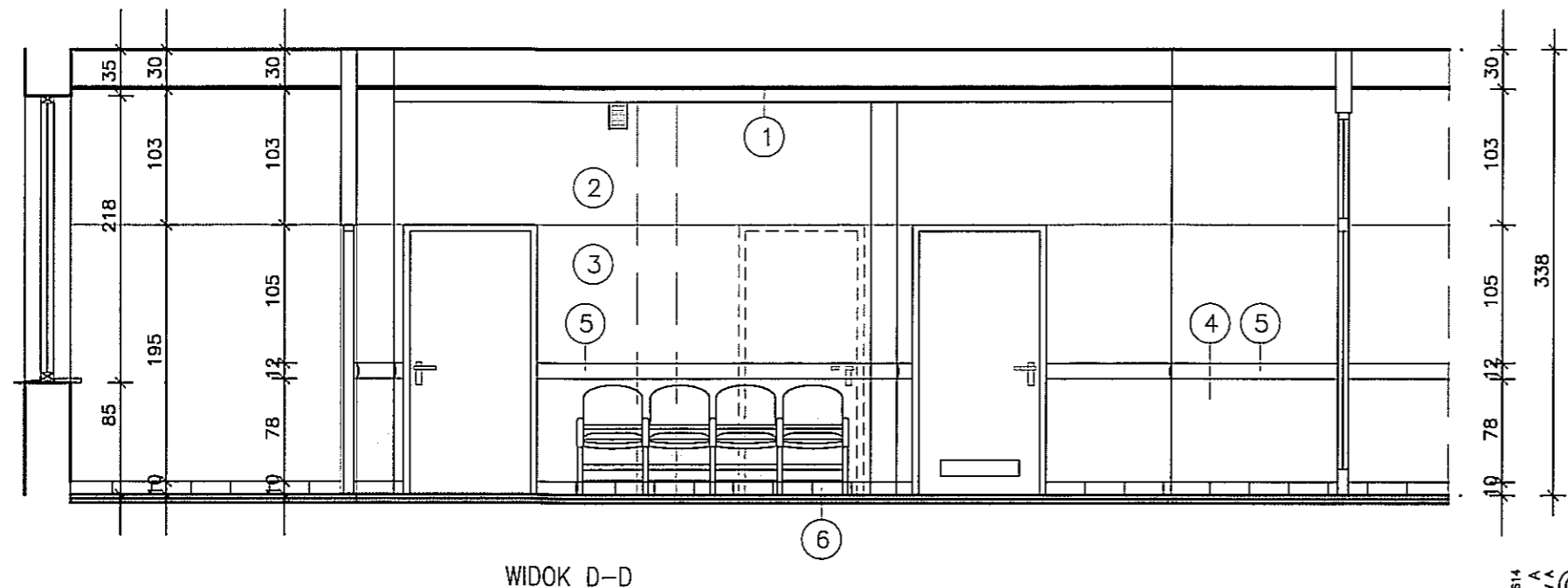
SUWALKI NOMEWICZA 85C tel/fax (087) 5631614 PRACOWNIA PROJEKTOWA <b>PROJEKTOR</b>	TYTUŁ RYSUNKU	ROZWIĘCIA ŚCIAN WIDOKI A-A, B-B		SKALA	1:50
	NAZWA PRZEDSIĘWZIĘCIA	BUDYNEK PLACÓWKI TERENOWEJ KRUS		NR RYSUNKU	3 A
	ADRES INWESTYCJI NR GEDEZYJNY	BYTÓW UL. SZARYCH SZEREGÓW DZ. NR 60/4			
PROJEKT	ARANŻACJA POMIESZCZEŃ			DATA	GRUDZIEŃ 2009 r.
PROJEKTANT nr uprawnień podpis	mgr inż.arch. D.Śmierowski nr upr.proj.b.o. Bł./3/02 POIA nr PD- 0194	SPRAWDZ	mgr inż.arch. P.P.Kuczyński nr upr.proj.b.o. Bł./5/02 POIA nr PD- 0127		
PROJEKT CHRONIONY USTAWĄ O PRAWIE AUTORSKIM					



OZNACZENIA

- ① SUFIT PODWIESZONY NA STELAŻU METALOWYM PŁYTY 600x600mm
- ② GŁADŹ GIPSOWA, MALOWANIE EMULSYJNE – KOLOR BIAŁY
- ③ GŁADŹ GIPSOWA, MALOWANIE EMULSYJNE – KOLOR ŻÓŁTY
- ④ TYNK MINERALNY DEKORACYJNY NA BAZIE ŻYWIC AKRYLOWYCH NP „GRAMAPLAST”31
- ⑤ DEKORACYJNA LISTWA ODBOJOWA SZER 12 cm – PCV KOLOR BRĄZOWY
- ⑥ COKÓŁ Z PŁYTEK GRESOWYCH 10x30cm KOLOR WZORU POSADZKI
- ⑦ ŚCIANKA POMIEDZY STANOWISKAMI OBSŁUGI, A INTERESANTAMI KONSTRUKCJA Z PROFILI ALUMINIOWYCH WYPEŁNIENIE – ŚCIANKA PEŁNA DO WYS. BLATU ROBOCZEGO– PŁYTA PCV SZKŁO BEZPIECZNE WG ROZWIĄZANIA SYSTEMOWEGO POWYŻEJ BLATU ROBOCZEGO PROFILE ALUMINIOWE WG TECHNOLOGII WYBRANEGO PRODUCENTA
- ⑧ LISTWA PRZYPODŁOGOWA PCV

UWAGA  
 PRZED ZAMÓWIENIEM STOLARKI ALUMINIOWEJ  
 WYMIARY SKORYGOWAĆ PO WYKONANIU STANU SUROWEGO OBIEKTU

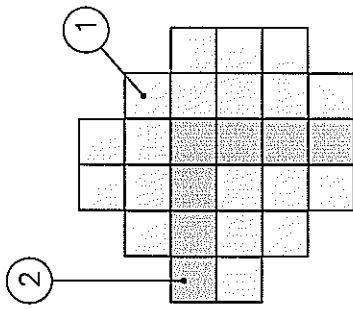


FORMAT A3 / 4200x2100mm / skala 1:50

SUWALSKI NONIEWICZA BSC tel/fax (087) 5631614 PRACOWNIA PROJEKTOWA	TYTUŁ RYSUNKU	ROZWIĘCIA ŚCIAN WIDOKI C-C, D-D		SKALA	1:50
	NAZWA PRZEDSIĘWZIĘCIA	BUDYNEK PLACÓWKI TERENOWEJ KRUS		NR RYSUNKU	4 A
	ADRES INWESTYCJI NR GEDEZYJNY	BYTÓW UL. SZARYCH SZEREGÓW DZ. NR 60/4			
	PROJEKT	ARANŻACJA POMIESZCZEŃ		DATA	GRUDZIEŃ 2009 r.
PROJEKTANT nr uprawnień podpis	mgr inż.arch. D.Śmiarowski nr upr.proj.b.o. BL/3/02 POJA nr PD- 0194	SPRAWDZ	mgr inż.arch. P.P.Kuczyński nr upr.proj.b.o. BL/5/02 POJA nr PD- 0127		

PROJEKT CHRONIONY USTAWĄ O PRAWIE AUTORSKIM

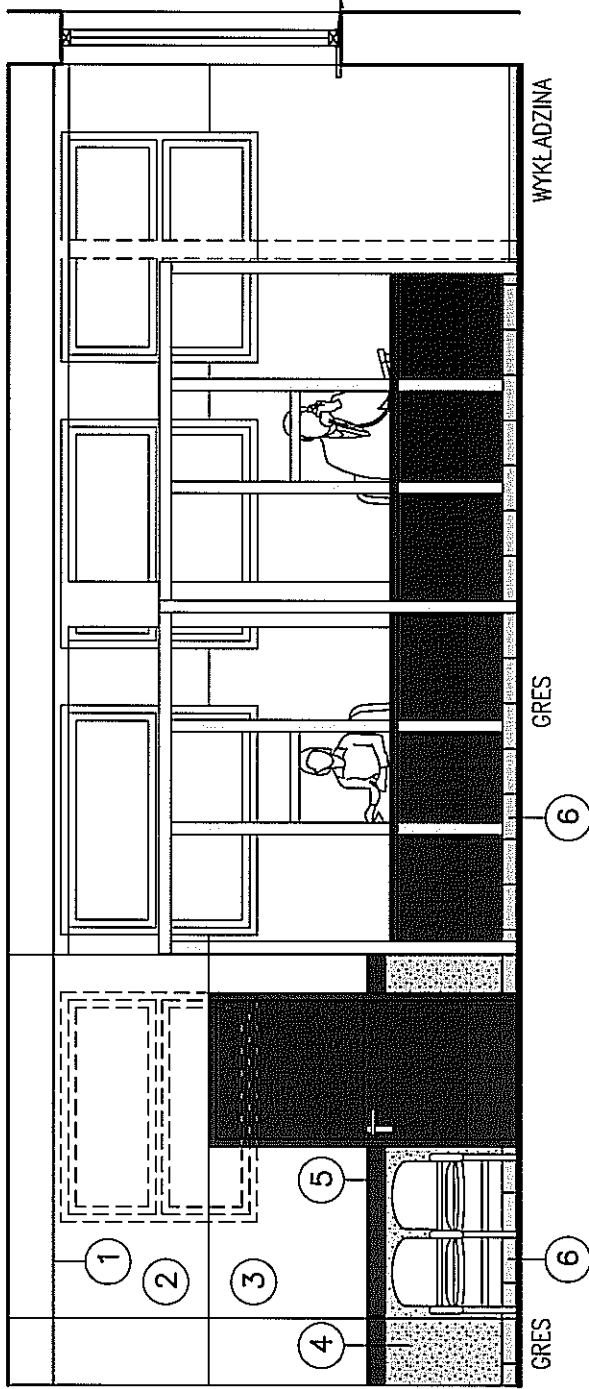
KOLORYSTYKA POSADZKI



- 1 PLYTKI GERSOWE 30x30cm TŁO – KOLOR PIASKOWY
- 2 PLYTKI GERSOWE 30x30cm WZÓR – KOLOR BEŻOWY
- SPOINA SZEROKOŚCI 5mm – KOLOR BRĄZOWY

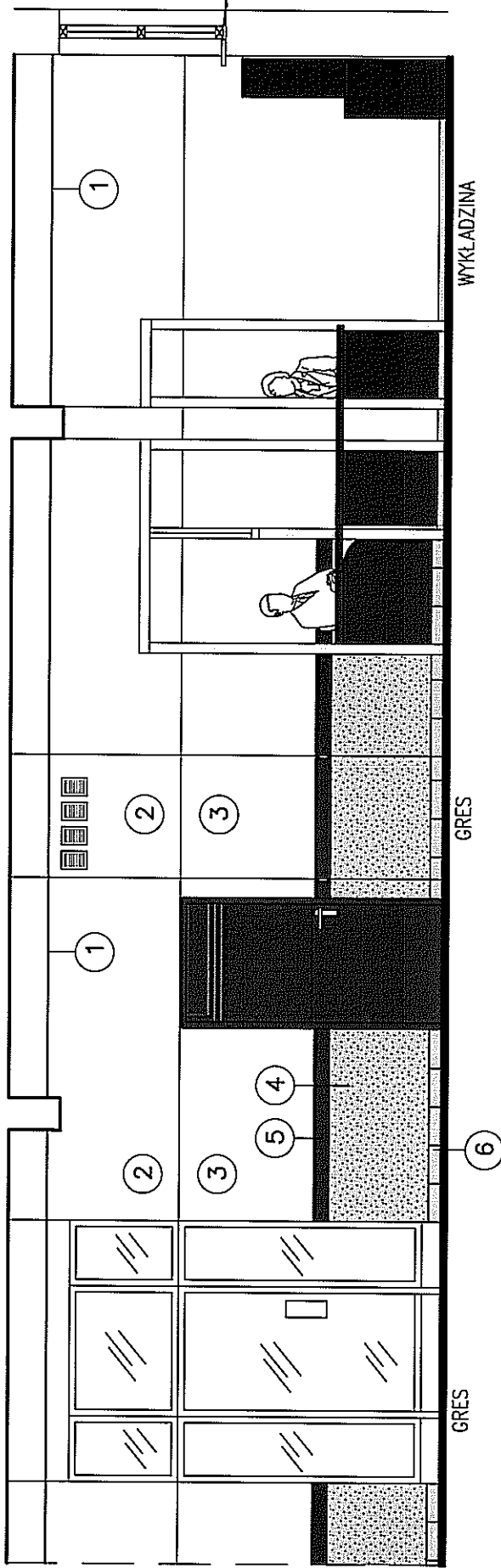
OZNACZENIA

- 1 SUFIT PODWIESZONY NA STELAŻU METALOWYM PŁYTY 600x600mm
- 2 GŁADŹ GIPSOWA, MALOWANIE EMULSYJNE – KOLOR BIAŁY
- 3 GŁADŹ GIPSOWA, MALOWANIE EMULSYJNE – KOLOR ŻÓŁTY
- 4 TYNK MINERALNY DEKORACYJNY NA BAZIE ŻYWIC AKRYLOWYCH NP „GRAMAPLAST”31
- 5 DEKORACYJNA LISTWA ODOJOWA SZER 12 cm – PCV KOLOR BRĄZOWY
- 6 COKÓŁ Z PŁYTEK GRESOWYCH 10x30cm KOLOR WZORU POSADZKI



WIDOK A-A

SKALA	1:50	NR RYSUNKU	5	DATA	GRUDZIEŃ 2009 r.
TYTUŁ RYSUNKU	KOLORYSTYKA ŚCIAN – WIDOK A-A				
NAZWA PRZEDSIĘWZIĘCIA	BUDYNEK PLACÓWKI TERENOWEJ KRUS				
ADRES INWESTYCJI NR GIEZDZINY	BYTÓW UL. SZARYCH SZEREGÓW DZ. NR 60/4				
PROJEKT	ARANŻACJA POMIESZCZEŃ				
PROJEKTANT nr uprawnień podpis	mgr inż.arch. D.Śmiarowski nr upr.proj.b.o. BL/3/02 POJA nr PD- 0194	SPRAWDZ	mgr inż.arch. P.P.Kuczyński nr upr.proj.b.o. BL/5/02 POJA nr PD- 0127	PROJEKT CHRONIONY USTAWĄ O PRAWIE AUTORSKIM	



**OZNACZENIA**

- 1 SUFIT PODWIESZONY NA STELAŻU METALOWYM PŁYTY 600x600mm
- 2 GŁADŹ GIPSOWA, MALOWANIE EMULSYJNE – KOLOR BIAŁY
- 3 GŁADŹ GIPSOWA, MALOWANIE EMULSYJNE – KOLOR ŻÓŁTY
- 4 TYNK MINERALNY DEKORACYJNY NA BAZIE ŻYWIC AKRYLOWYCH NP „GRAMAPLAST”31
- 5 DEKORACYJNA LISTWA ODBOJOWA SZER 12 cm – PCV KOLOR BRĄZOWY
- 6 COKÓŁ Z PŁYTEK GRESOWYCH 10x30cm KOLOR WZORU POSADZKI

TYTUŁ RYSUNKU  NAZWA PRZEDSIĘWZIĘCIA  ADRES INWESTYCJI NR GEDZĄŻYJNY	KOLORYSTYKA ŚCIAN – WIDOK B–B  BUDYNEK PLACÓWKI TERENOWEJ KRUS  BYTÓW UL. SZARYCH SZEREGÓW DZ. NR 60/4		SKALA <b>1:50</b>
	PROJEKT  PROJEKTANT nr uprawnień podpis		NR RYSUNKU <b>6</b>  A  DATA GRUDZIEŃ 2009 r.
PROJEKT  mgr inż.arch. D.Śmirowski nr upr.proj.b.o. Bl/3/02 POIA nr PD– 0194		ARANŻACJA POMIESZCZEŃ  mgr inż.arch. P.P.Kuczyński nr upr.proj.b.o. Bl/5/02 POIA nr PD– 0127	
PROJEKT CHRONIONY USTAWĄ O PRAWIE AUTORSKIM			