

# POAKCESYJNY PROGRAM WSPARCIA OBSZARÓW WIEJSKICH

*KRUSplus-modernizacja i  
nowoczesne zarządzanie*

Warszawa, 20 grudnia 2011 r.

## Podstawa prawna i finansowanie

Poakcesyjny Program Wsparcia Obszarów Wiejskich został określony w umowie pożyczki nr 7358 POL zawartej pomiędzy Międzynarodowym Bankiem Odbudowy i Rozwoju a Rządem Rzeczypospolitej Polskiej w dniu 7 kwietnia 2006 roku.

Kwota pożyczki to 72,2 mln EUR.

Koordynator projektu - Ministerstwo Pracy i Polityki Społecznej.

# Komponenty

**Komponent A** - "Reforma administracyjna KRUS" - modernizacja procesów zarządzania i organizacji systemu ubezpieczenia społecznego rolników.

**Komponent B** – „Integracja Społeczna” - wzmocnienie integracji społecznej w słabo rozwiniętych gminach poprzez wsparcie potencjału samorządów lokalnych w zakresie wyszukiwania, planowania i wdrażania inicjatyw i projektów na rzecz społeczności lokalnych.

**Komponent C** - "Kampania promocyjno-informacyjna o działaniach na rzecz integracji społecznej i reformy administracyjna KRUS", wsparcie techniczne.

# Finansowanie

**Komponent A** – Reforma Administracyjna KRUS

24,34 mln EUR

**Komponent B** – Integracja Społeczna

44,65 mln EUR

**Komponent C** – Kampania informacyjna, wsparcie tech.

3,21 mln EUR

# Program Integracji Społecznej

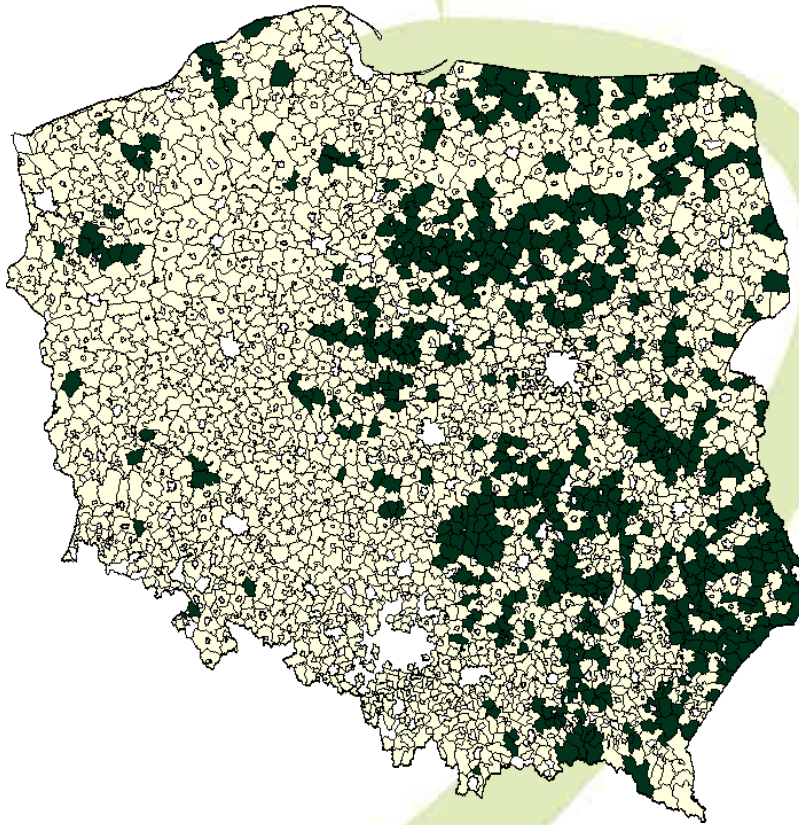
Program Integracji Społecznej był realizowany w latach 2007–2010.

Ze względu na wielość i złożoność problemów społecznych do udziału w Programie zakwalifikowano 500 gmin wiejskich i miejsko-wiejskich z 13 województw.

Na usługi społeczne w ramach Programu Integracji Społecznej przeznaczono 41,4 mln euro.

90% dotacji przeznaczono w gminach na realizację usług społecznych, 10% - na szkolenia.

# Gminy uczestniczące w realizacji Programu Integracji Społecznej



- Województwo dolnośląskie
- Województwo kujawsko-pomorskie
- Województwo lubelskie
- Województwo łódzkie
- Województwo małopolskie
- Województwo mazowieckie
- Województwo podlaskie
- Województwo pomorskie
- Województwo świętokrzyskie
- Województwo warmińsko-mazurskie
- Województwo wielkopolskie
- Województwo zachodniopomorskie

# Cele Programu Integracji Społecznej

Program Integracji Społecznej miał przyczynić się do podniesienia poziomu integracji społecznej mieszkańców gmin poprzez:

- *budowę potencjału instytucjonalnego i społecznego w zakresie strategicznego planowania i realizowania polityki społecznej na poziomie lokalnym;*
- *poprawę dostępu mieszkańców gmin do usług i nowych form współpracy oraz zorganizowanej aktywności poprzez:*
  - zwiększenie oferty i standardu usług społecznych dla mieszkańców gmin,
  - budowanie sieci usługodawców,
  - wzrost liczby inicjatyw podejmowanych przez społeczność lokalną,
  - zwiększenie udziału mieszkańców w doraźnych lub bardziej trwałych formach zorganizowanej aktywności.

## Usługi społeczne

- ❧ Dzięki realizacji Programu Integracji Społecznej Gminy wzbogaciły swoje doświadczenie w kontraktowaniu i realizacji usług społecznych.
- ❧ W ramach Programu Integracji Społecznej zrealizowano **10.624 usługi społeczne**.
- ❧ W **463 gminach** zaplanowano kontynuację przynajmniej części usług świadczonych w ramach PIS.

## Ogólnokrajowe efekty realizacji PIS

- W trakcie realizacji Programu Integracji Społecznej w **445 gminach** powstało **806 organizacji pozarządowych** oraz **1069 grup nieformalnych**.
- W **436 gminach** pojawiły się dobrowolne działania na rzecz grupy czy środowiska lokalnego jako nowe formy aktywności społecznej.
- Przeprowadzono ponad **500 wizyt studyjnych**, które zaowocowały wprowadzeniem nowych lub modyfikacją już realizowanych usług społecznych w **219 gminach**.
- W zorganizowanych warsztatach, konferencjach i wizytach studyjnych wzięło udział ponad **11.500 osób**.



**Dziękuję za uwagę**