

Інформація про курси, конкурси та інші події, організовані KRUS
можна знайти на сайті

www.krus.gov.pl

www.wydarzenia-prewencyjne.krus.gov.pl

Падіння

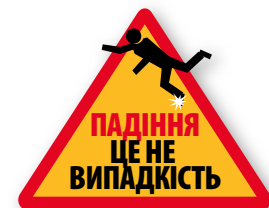
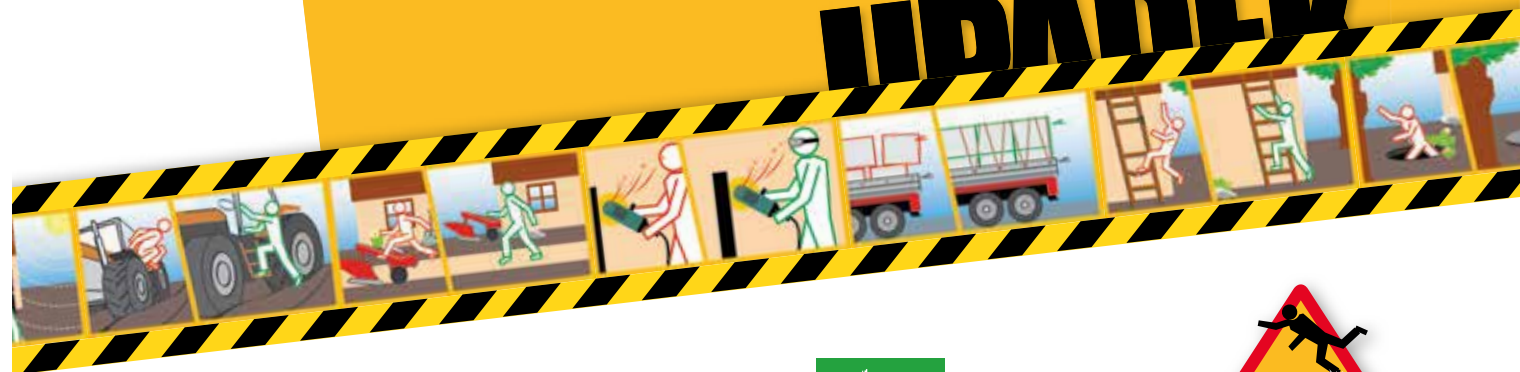
це не випадкість

Порядок дій у разі нещасного випадку

- › У разі нещасного випадку слід **обмежити доступ до місця події**, подбати про безпеку потерпілих осіб та тих, хто надає допомогу. Потерпілому слід **надати допомогу** відповідно до типу небезпеки (напр., відтягнути від машини, від'єднати від джерела струму, покласти і накрити хворого, накласти пов'язку, виконати штучне дихання тощо) та **викликати медичну допомогу**.
- › Лікаря, що надає допомогу, **поінформувати про обставини нещасного випадку**. Якщо лікар вирішить, що необхідно провести обстеження для визначення вмісту алкоголю або наркотичних і психотропних речовин в організмі, **потерпілий повинен пройти таке обстеження**. Відмова є підставою для невиконання компенсації.
- › Про нещасний випадок слід без зайвого зволікання **повідомити** до найближчого відділення Каси сільськогосподарського соціального страхування. Місце та предмети, пов'язані з нещасним випадком, слід по мірі можливості забезпечити до моменту проведення огляду працівником Каси.



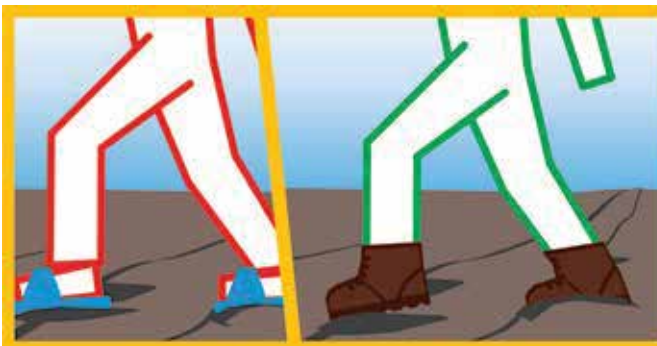
ПАДІВ



Падіння осіб становлять більше половини всіх нещасних випадків з фермерами

Основні причини цих нещасних випадків:

- › поганий стан поверхні дворів та комунікаційних шляхів,
- › використання невідповідного взуття,
- › неправильний спосіб підйому і спуску з сільськогосподарських машин,
- › відсутність відповідних переходів та обходів,
- › безлад в господарстві, у господарських і виробничих приміщеннях,
- › невикористання драбин і платформ для роботи на висоті,
- › небезпечні та неправильно сконструйовані драбини,
- › відсутність поручнів та бар'єрів на сходах, високі та непозначені пороги,
- › незабезпечені отвори для відходів та гнойові канали,
- › перебування на вантажах під час перевезення,
- › неправильний темп праці (поспіх), недостатня концентрація на виконуваних діях, надмірні фізичні зусилля.



Фермери, зменшуйте ризик падіння:

- › Зберігайте порядок в господарстві, дбайте про технічний стан комунікаційних шляхів, їх чистоту та правильне розміщення.
- › Використовуйте відповідне робоче взуття, яке знизить небезпеку ковзання і спотикання, взуття, що прилягає до щиколотки, з підшвою з протектором.
- › Використовуйте машини, оснащені міцними та добре закріпленими драбинами та сходишками підйому до кабін, причепів, на платформи. Піднімайтеся і спускайтеся з них лицем до машини.
- › Отримуйте норм безпеки та гігієни праці під час ремонтно-будівельних робіт у господарстві. Роботу на висоті виконуйте на стабільних платформах, захищених бар'єрами.
- › Користуйтеся безпечними драбинами та сходами відповідної конструкції.
- › Застосовуйте відповідні засоби індивідуального захисту під час роботи на висоті.
- › Забезпечуйте всі отвори покриттями або бар'єрами.
- › Не перевозьте людей на крилі трактора, на причепах, на вантажі.
- › Не працюйте, коли ви хворі, втомлені, під впливом стресу.

Пам'ятайте – це ви відповідаєте за власне здоров'я та життя